



**NUMER MIESZKANIA**

**53**

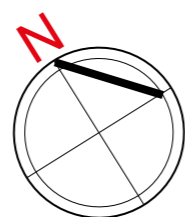
**BUDYNEK P6**

**PARTER, KLATKA 2  
MIESZKANIE 3 POKOJOWE  
POWIERZCHNIA 59,19 m<sup>2</sup>**

**ZESTAWIENIE POWIERZCHNI**

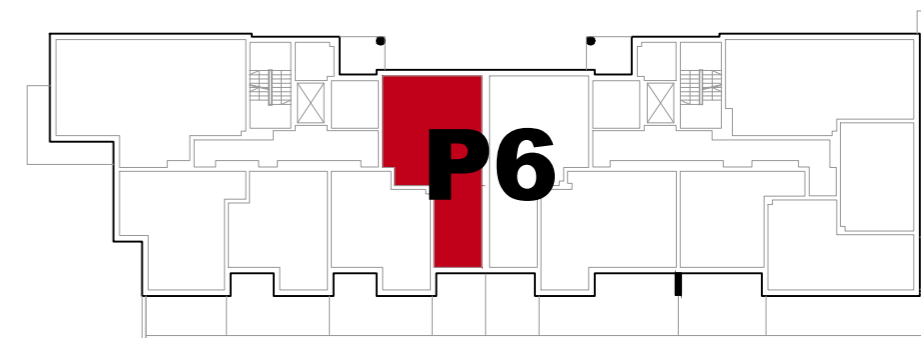
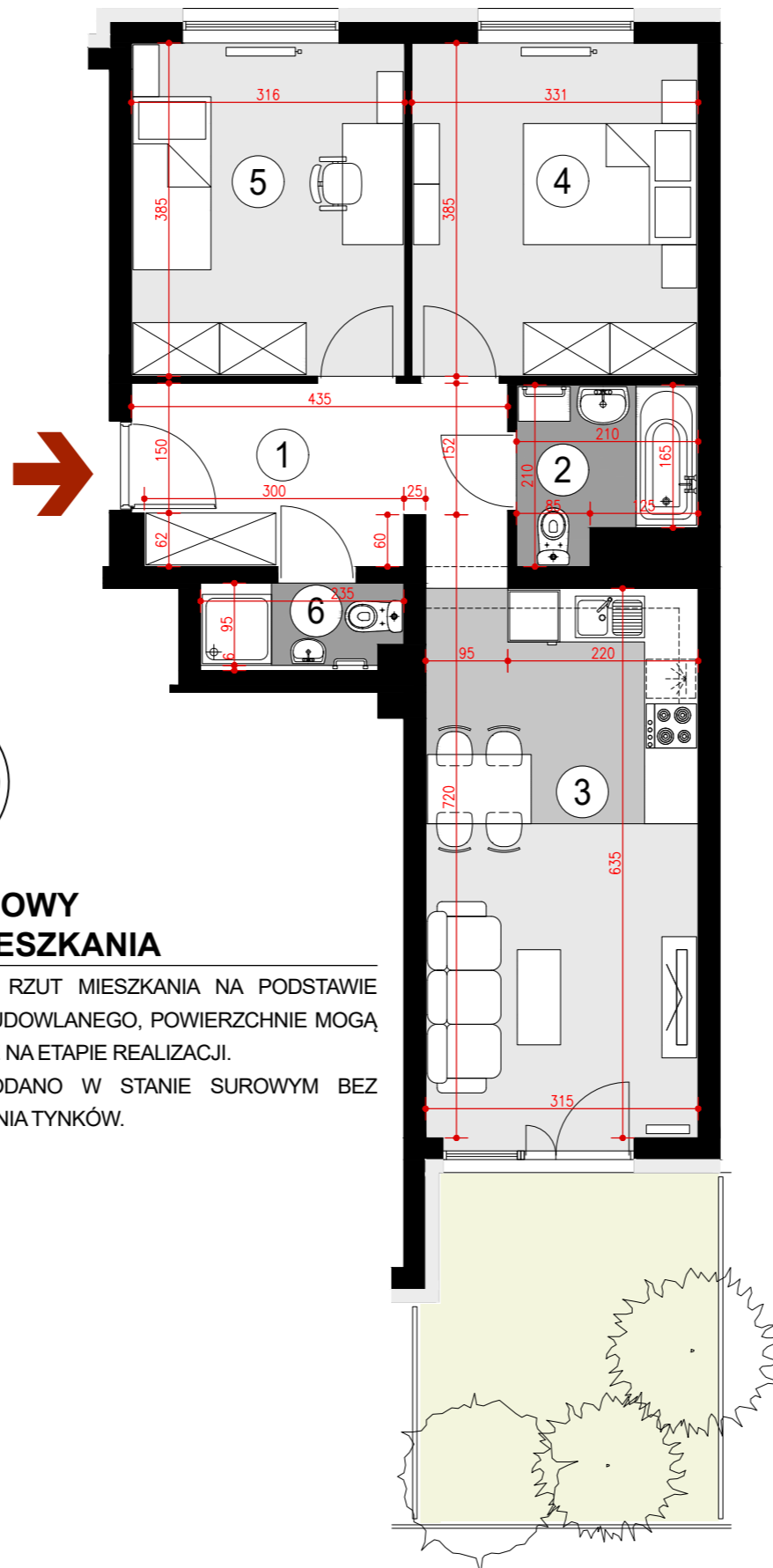
- 1. HALL - 9,11 m<sup>2</sup>
- 2. ŁAZIENKA - 3,80 m<sup>2</sup>
- 3. POKÓJ Z ANEKSEM KUCHENNYM - 19,62 m<sup>2</sup>
- 4. SYPIALNIA - 12,60 m<sup>2</sup>
- 5. SYPIALNIA - 12,03 m<sup>2</sup>
- 6. WC - 2,03 m<sup>2</sup>

Taras zielony - 13,80 m<sup>2</sup>



**POGLĄDOWY  
RZUT MIESZKANIA**

POGLĄDOWY RZUT MIESZKANIA NA PODSTAWIE PROJEKTU BUDOWLANEGO, POWIERZCHNIE MOGĄ ULEC ZMIANIE NA ETAPIE REALIZACJI. WYMIARY PODANO W STANIE SUROWYM BEZ UWZGLĘDNIANIA TYNKÓW.



**USYTUOWANIE MIESZKANIA W BUDYNKU**



**PLAN SYTUACYJNY**  
ulica Lubelska

