



NUMER MIESZKANIA

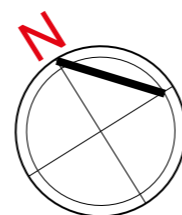
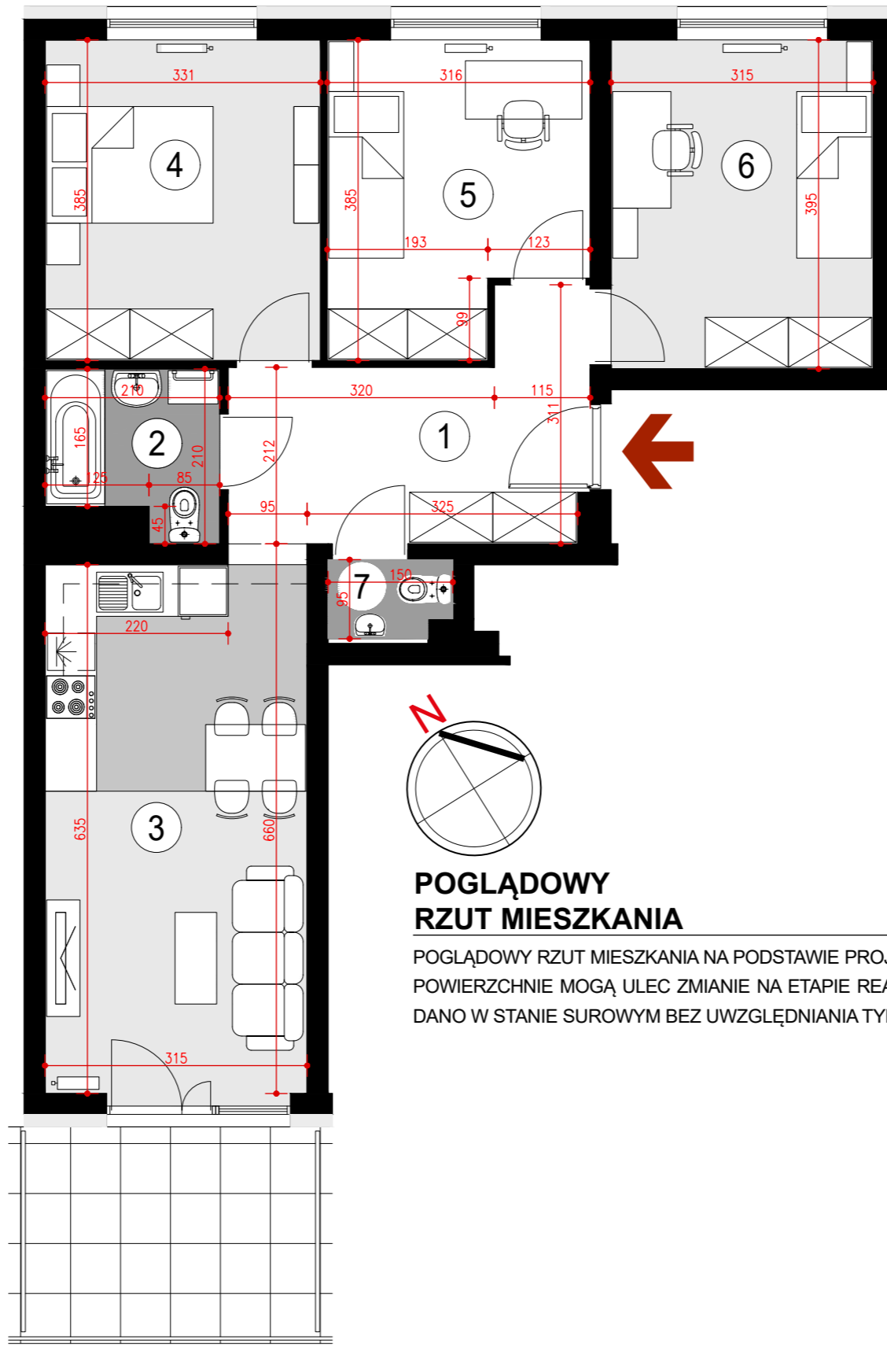
52

BUDYNEK P6
VIII PIĘTRO, KLATKA 1
MIESZKANIE 4 POKOJOWE
POWIERZCHNIA 70,66 m²

ZESTAWIENIE POWIERZCHNI

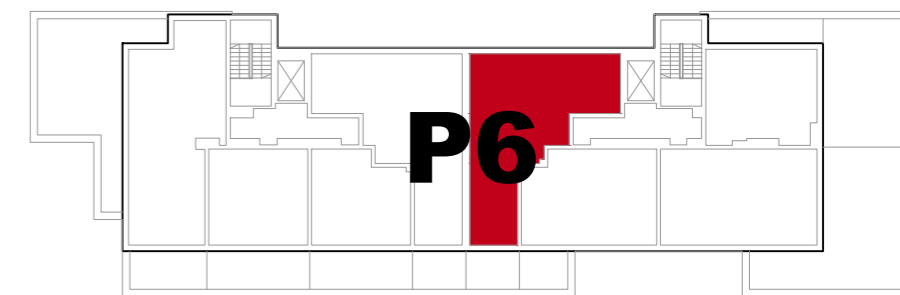
- 1. HALL - 10,40 m²
- 2. ŁAZIENKA - 3,80 m²
- 3. POKÓJ Z ANEKSEM KUCHENNYM - 19,62 m²
- 4. SYPIALNIA - 12,60 m²
- 5. SYPIALNIA - 10,82 m²
- 6. SYPIALNIA - 12,16 m²
- 7. WC - 1,26 m²

Taras - 8,80 m²



**POGLĄDOWY
RZUT MIESZKANIA**

POGLĄDOWY RZUT MIESZKANIA NA PODSTAWIE PROJEKTU BUDOWLANEGO,
POWIERZCHNIE MOGĄ ULEC ZMIANIE NA ETAPIE REALIZACJI. WYMIARY PO-
DANO W STANIE SUROWYM BEZ UWZGLĘDNIANIA TYNKÓW.



USYTUOWANIE MIESZKANIA W BUDYNKU



PLAN SYTUACYJNY
ulica Lubelska

