



NUMER MIESZKANIA

45

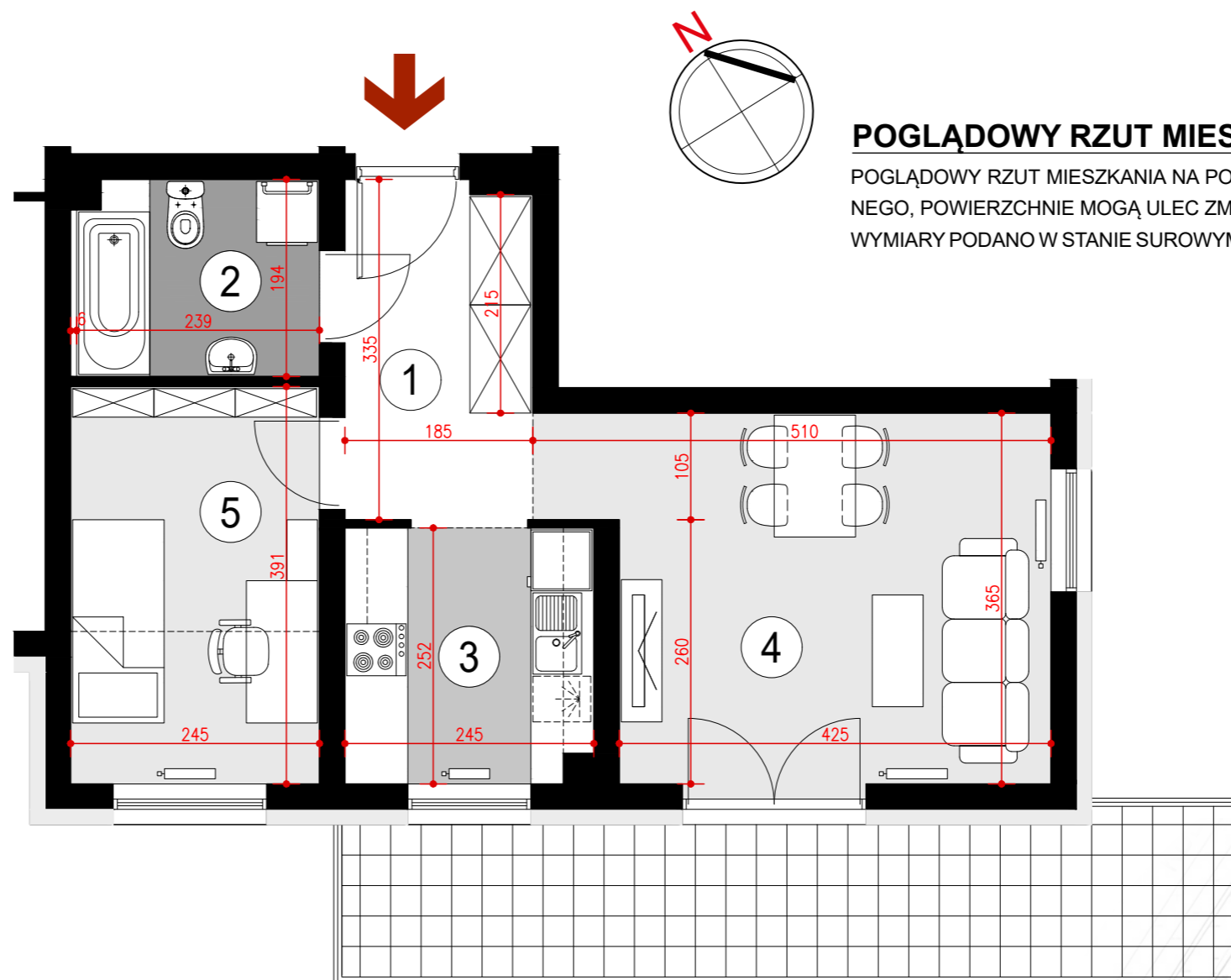
BUDYNEK P6

VII PIĘTRO, KLATKA 1
MIESZKANIE 2 POKOJOWE
POWIERZCHNIA 41,91 m²

ZESTAWIENIE POWIERZCHNI

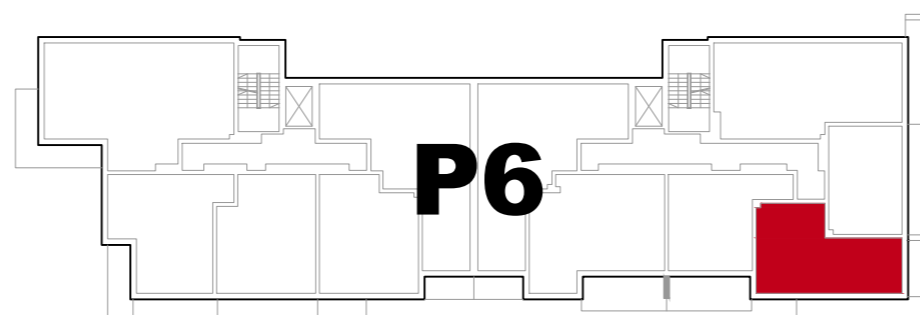
- 1. HALL - 5,95 m²
- 2. ŁAZIENKA - 4,44 m²
- 3. KUCHNIA - 6,04 m²
- 4. POKÓJ DZIENNY - 16,11 m²
- 5. SYPIALNIA - 9,37 m²

Balkon - 13,59 m²



POGLĄDOWY RZUT MIESZKANIA

POGLĄDOWY RZUT MIESZKANIA NA PODSTAWIE PROJEKTU BUDOWLANEGO, POWIERZCHNIE MOGĄ ULEC ZMIANIE NA ETAPIE REALIZACJI. WYMIARY PODANO W STANIE SUROWYM BEZ UWZGLĘDNIANIA TYNKÓW.



USYTUOWANIE MIESZKANIA W BUDYNKU



PLAN SYTUACYJNY
ulica Lubelska

