



NUMER MIESZKANIA

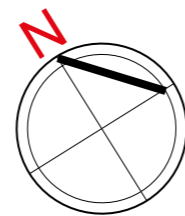
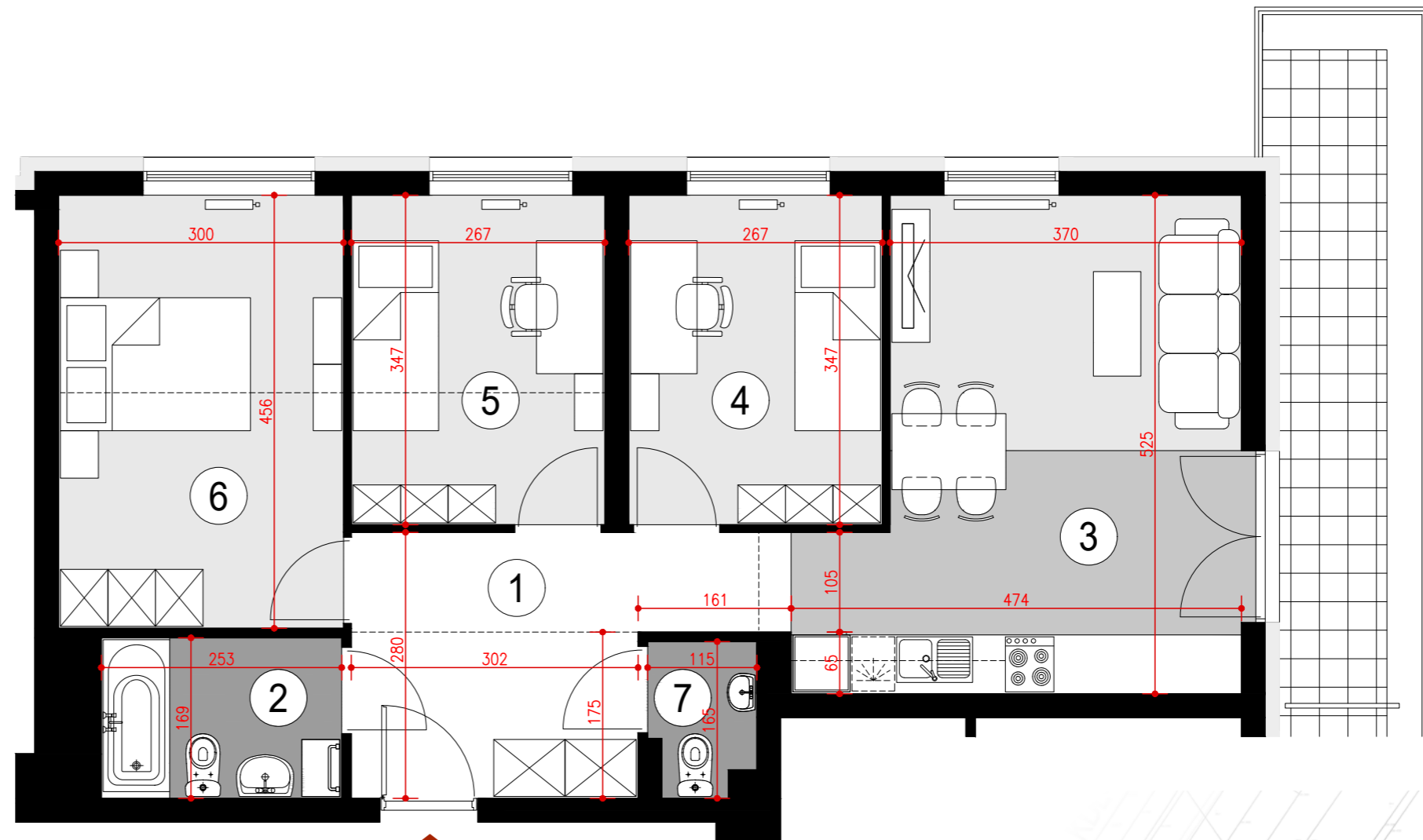
**43**

**BUDYNEK P6**  
VII PIĘTRO, KLATKA 1  
MIESZKANIE 4 POKOJOWE  
POWIERZCHNIA 68,75 m<sup>2</sup>

ZESTAWIENIE POWIERZCHNI

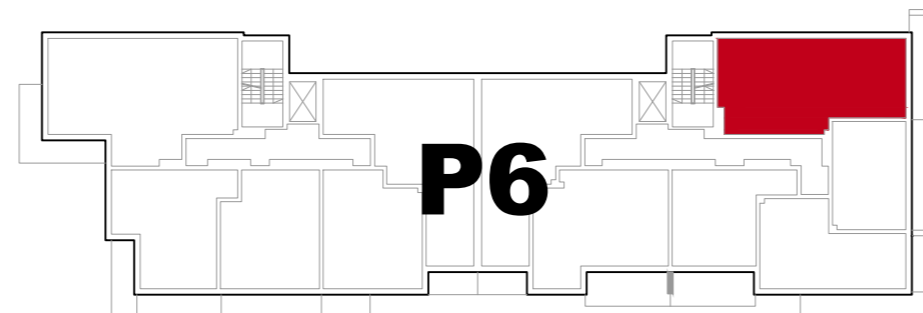
1. HALL - 10,09 m<sup>2</sup>
2. ŁAZIENKA - 4,23 m<sup>2</sup>
3. POKÓJ Z ANEKSEM KUCHENNYM - 20,92 m<sup>2</sup>
4. SYPIALNIA - 9,14 m<sup>2</sup>
5. SYPIALNIA - 9,14 m<sup>2</sup>
6. SYPIALNIA - 13,53 m<sup>2</sup>
7. WC - 1,70 m<sup>2</sup>

Taras - 7,77 m<sup>2</sup>



POGLĄDOWY RZUT MIESZKANIA

POGLĄDOWY RZUT MIESZKANIA NA PODSTAWIE PROJEKTU BUDOWLANEGO, POWIERZCHNIE MOGĄ ULEC ZMIANIE NA ETAPIE REALIZACJI. WYMIARY PODANO W STANIE SUROWYM BEZ UWZGLĘDNIANIA TYNKÓW.



USYTUOWANIE MIESZKANIA W BUDYNKU



PLAN SYTUACYJNY  
ulica Lubelska

