



**NUMER MIESZKANIA**

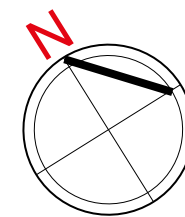
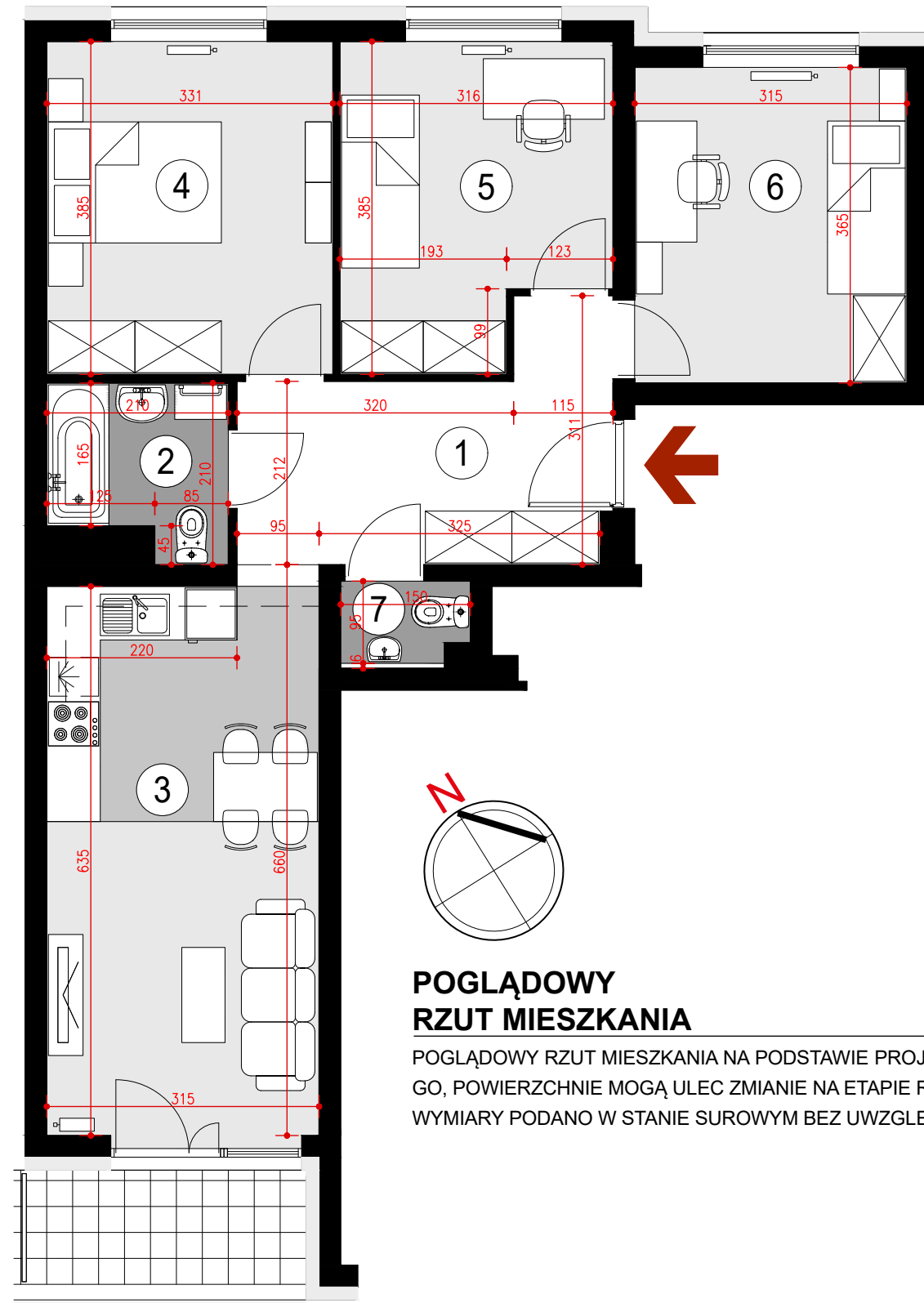
**30**

**BUDYNEK P7**  
IV PIĘTRO, KLATKA 1  
MIESZKANIE 4 POKOJOWE  
POWIERZCHNIA 69,74 m<sup>2</sup>

**ZESTAWIENIE POWIERZCHNI**

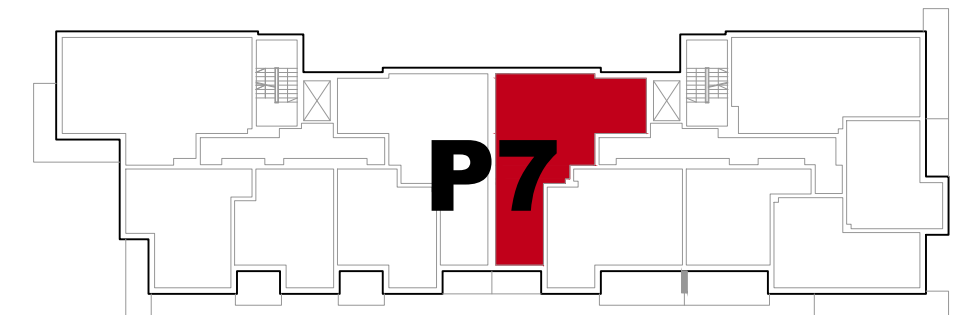
- 1. HALL - 10,40 m<sup>2</sup>
- 2. ŁAZIENKA - 3,80 m<sup>2</sup>
- 3. POKÓJ Z ANEKSEM KUCHENNYM - 19,62 m<sup>2</sup>
- 4. SYPIALNIA - 12,60 m<sup>2</sup>
- 5. SYPIALNIA - 10,83 m<sup>2</sup>
- 6. SYPIALNIA - 11,23 m<sup>2</sup>
- 7. WC - 1,26 m<sup>2</sup>

Loggia - 4,40 m<sup>2</sup>



**POGLĄDOWY RZUT MIESZKANIA**

POGLĄDOWY RZUT MIESZKANIA NA PODSTAWIE PROJEKTU BUDOWLANO-GO, POWIERZCHNIE MOGĄ ULEC ZMIANIE NA ETAPIE REALIZACJI. WYMIARY PODANO W STANIE SUROWYM BEZ UWZGLĘDNIANIA TYNKÓW.



**USYTUOWANIE MIESZKANIA W BUDYNKU**



**PLAN SYTUACYJNY**  
ulica Lubelska

