



NUMER MIESZKANIA

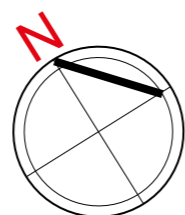
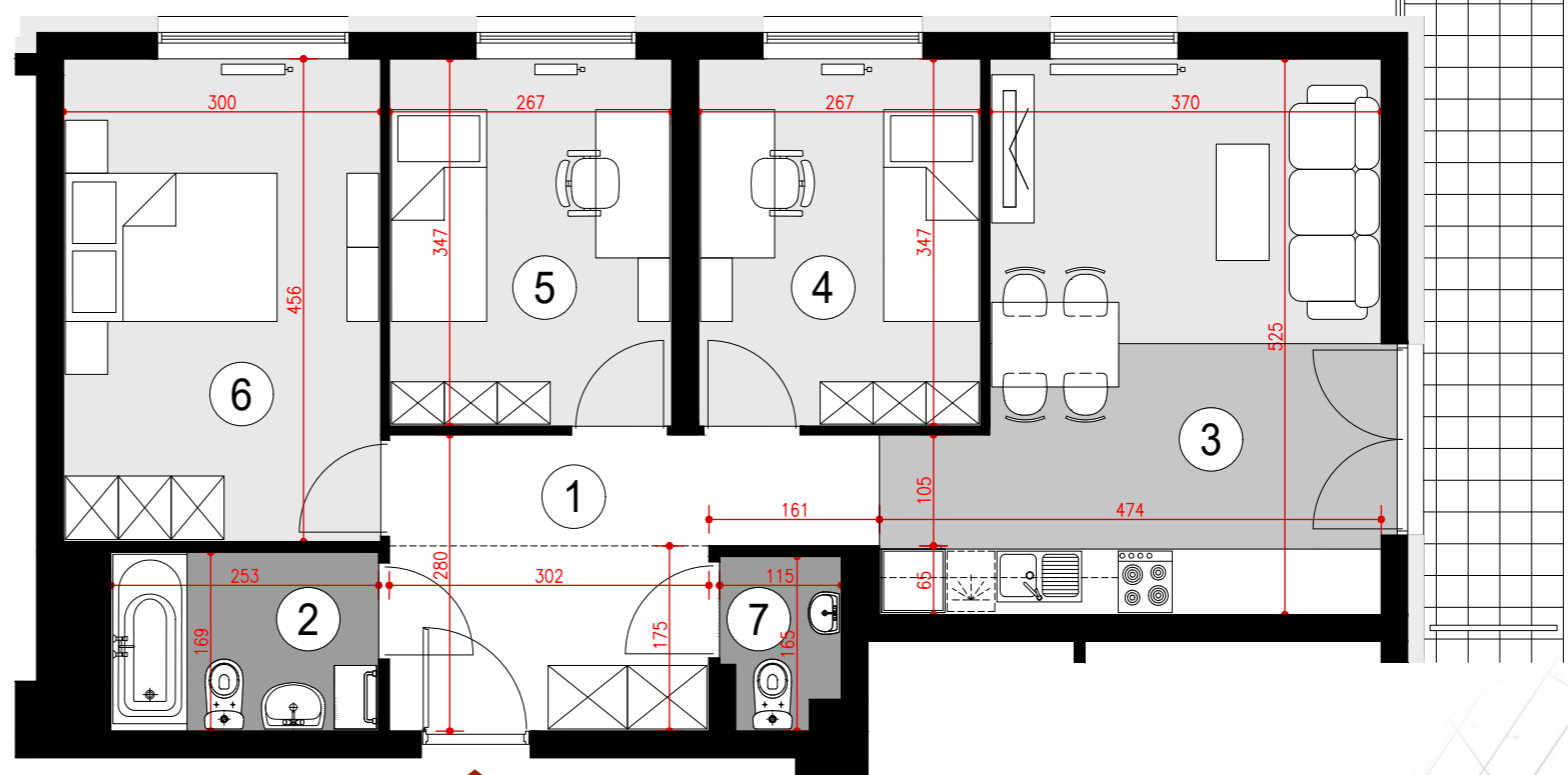
**31**

**BUDYNEK P6**  
V PIĘTRO, KLATKA 1  
MIESZKANIE 4 POKOJOWE  
POWIERZCHNIA 68,75 m<sup>2</sup>

**ZESTAWIENIE POWIERZCHNI**

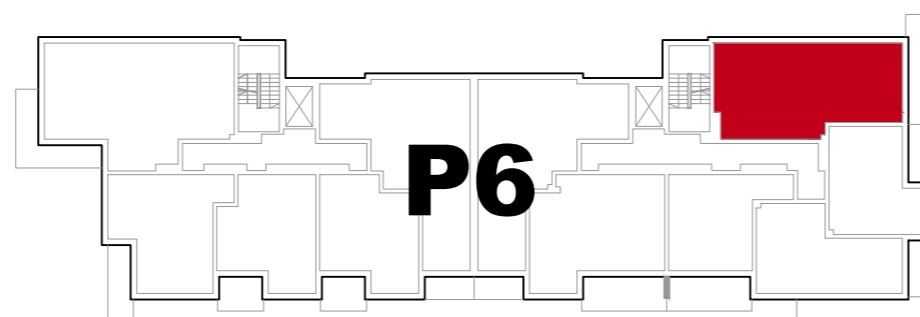
- 1. HALL - 10,09 m<sup>2</sup>
- 2. ŁAZIENKA - 4,23 m<sup>2</sup>
- 3. POKÓJ Z ANEKSEM KUCHENNYM - 20,92 m<sup>2</sup>
- 4. SYPIALNIA - 9,14 m<sup>2</sup>
- 5. SYPIALNIA - 9,14 m<sup>2</sup>
- 6. SYPIALNIA - 13,53 m<sup>2</sup>
- 7. WC - 1,70 m<sup>2</sup>

Balkon - 9,57 m<sup>2</sup>



**POGLĄDOWY RZUT MIESZKANIA**

POGLĄDOWY RZUT MIESZKANIA NA PODSTAWIE PROJEKTU BUDOWLANEGO, POWIERZCHNIE MOGĄ ULEC ZMIANIE NA ETAPIE REALIZACJI. WYMIARY PODANO W STANIE SUROWYM BEZ UWZGLĘDNIANIA TYNKÓW.



**USYTUOWANIE MIESZKANIA W BUDYNKU**



**PLAN SYTUACYJNY**  
ulica Lubelska

