



NUMER MIESZKANIA

16

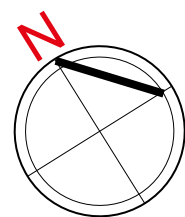
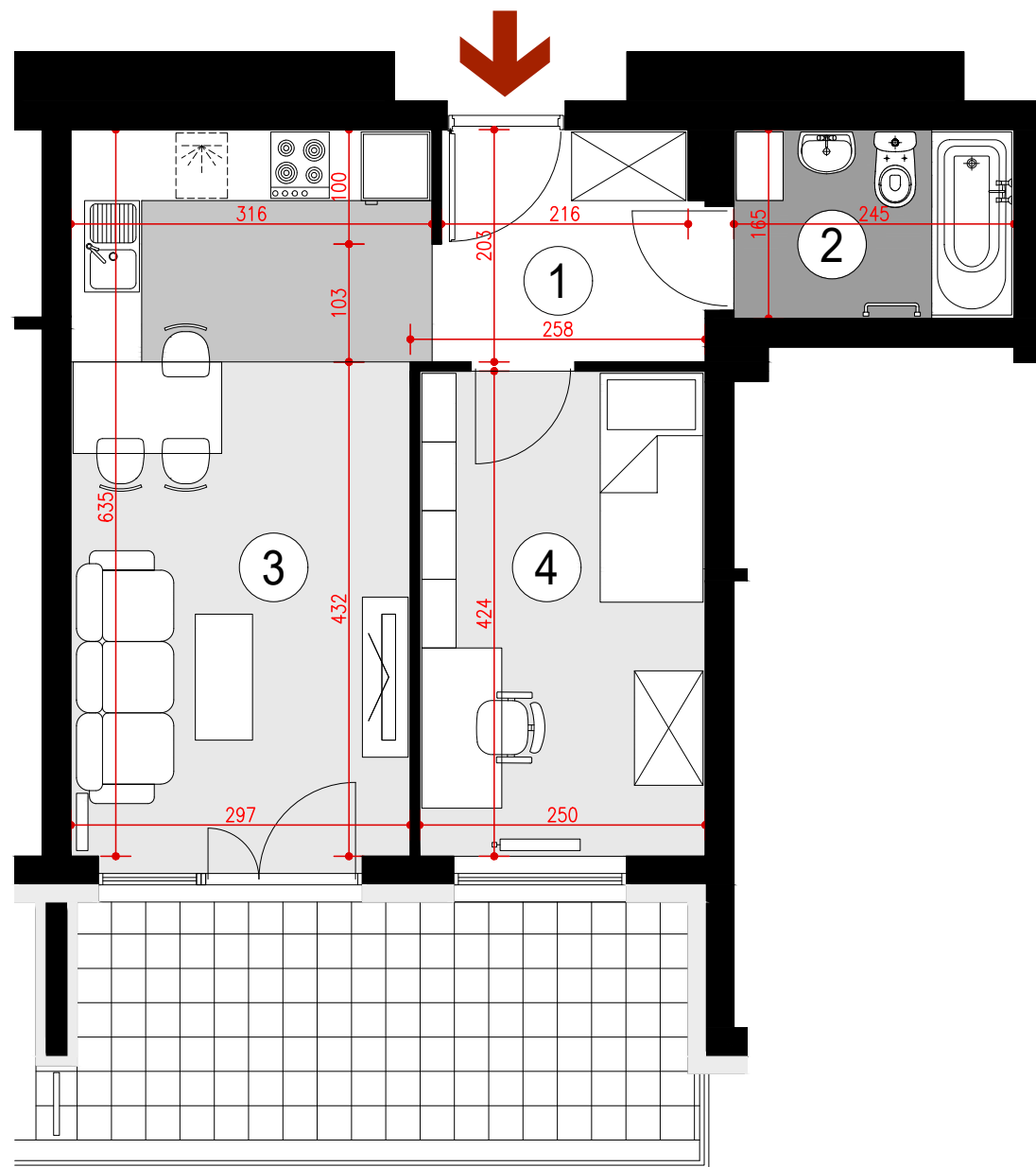
BUDYNEK P7

II PIĘTRO, KLATKA 1
MIESZKANIE 2 POKOJOWE
POWIERZCHNIA 37,95 m²

ZESTAWIENIE POWIERZCHNI

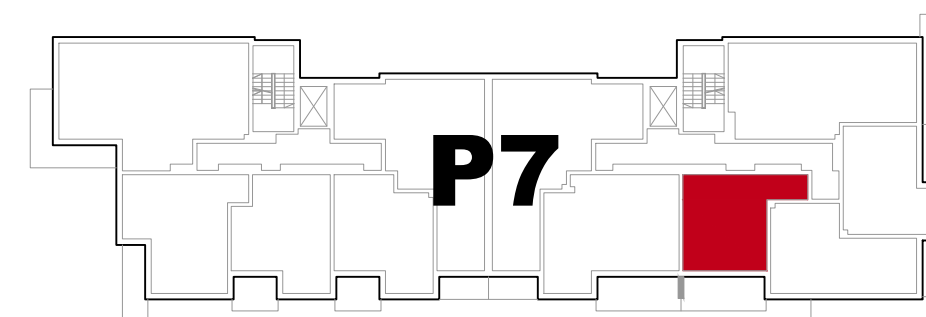
1. HALL - 4,52 m²
2. ŁAZIENKA - 3,88 m²
3. POKÓJ Z ANEKSEM KUCHENNYM - 19,08 m²
4. SYPIALNIA - 10,47 m²

Loggia - 11,28 m²



**POGLĄDOWY
RZUT MIESZKANIA**

POGLĄDOWY RZUT MIESZKANIA NA PODSTAWIE PROJEKTU BUDOWLANEGO, POWIERZCHNIE MOGĄ ULEĆ ZMIANIE NA ETAPIE REALIZACJI. WYMIARY PODANO W STANIE SUROWYM BEZ UWZGLĘDNIANIA TYNKÓW.



USYTUOWANIE MIESZKANIA W BUDYNKU



PLAN SYTUACYJNY
ulica Lubelska

