



**NUMER MIESZKANIA**

**10**

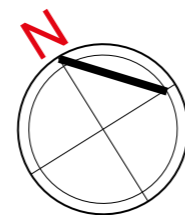
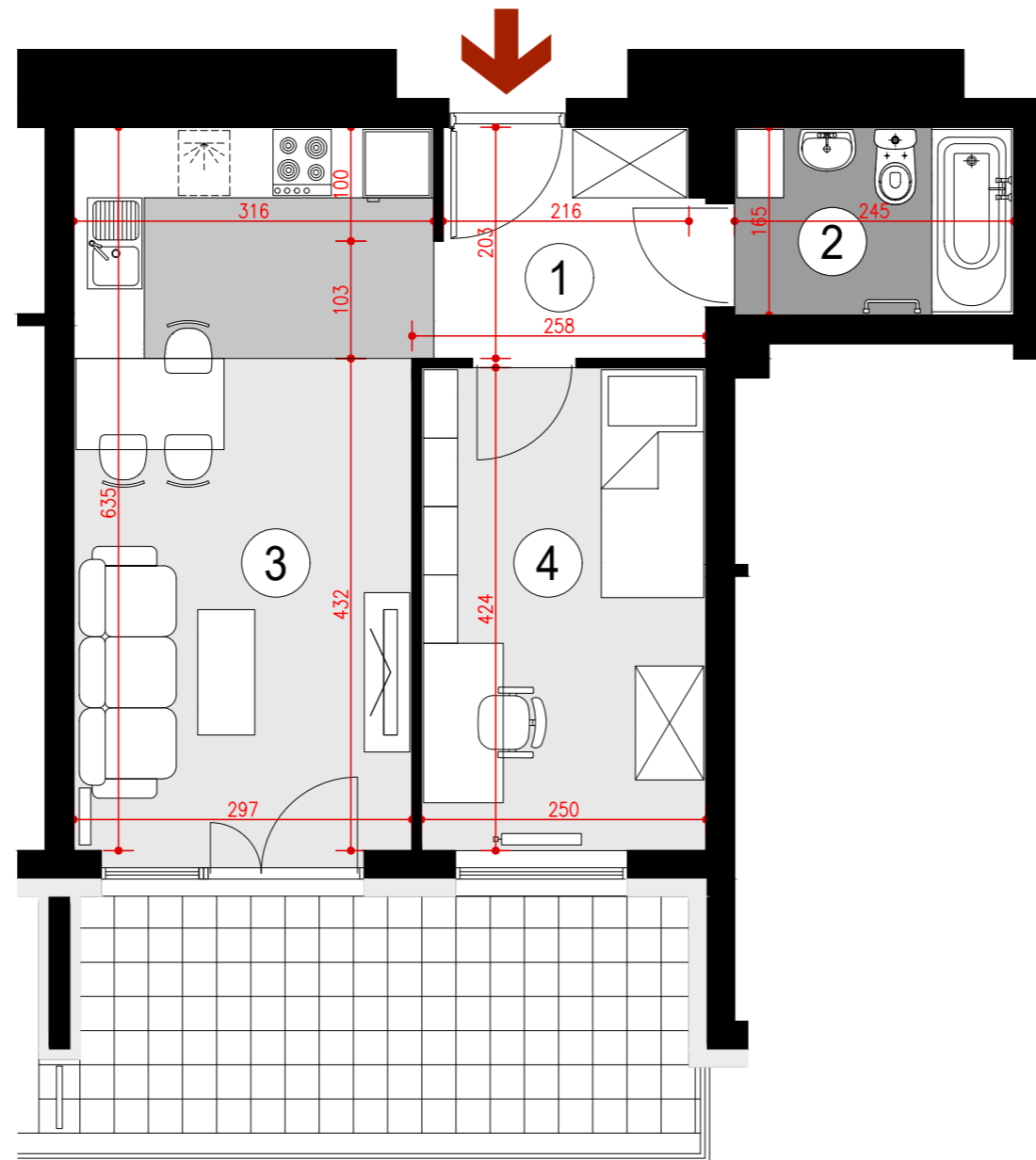
**BUDYNEK P7**

I PIĘTRO, KLATKA 1  
MIESZKANIE 2 POKOJOWE  
POWIERZCHNIA 37,95 m<sup>2</sup>

**ZESTAWIENIE POWIERZCHNI**

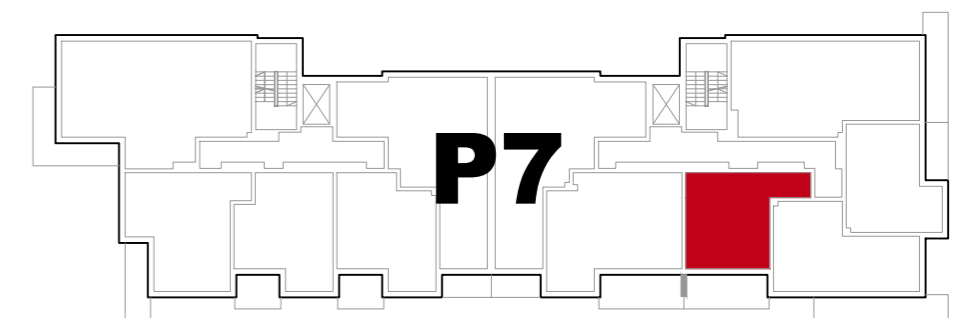
1. HALL - 4,52 m<sup>2</sup>
2. ŁAZIENKA - 3,88 m<sup>2</sup>
3. POKÓJ Z ANEKSEM KUCHENNYM - 19,08 m<sup>2</sup>
4. SYPIALNIA - 10,47 m<sup>2</sup>

Loggia - 11,28 m<sup>2</sup>



**POGLĄDOWY  
RZUT MIESZKANIA**

POGLĄDOWY RZUT MIESZKANIA NA PODSTAWIE PROJEKTU BUDOWLANEGO, POWIERZCHNIE MOGĄ ULEĆ ZMIANIE NA ETAPIE REALIZACJI. WYMIARY PODANO W STANIE SUROWYM BEZ UWZGLĘDNIANIA TYNKÓW.



**USYTUOWANIE MIESZKANIA W BUDYNKU**



**PLAN SYTUACYJNY**  
ulica Lubelska

