



NUMER MIESZKANIA

6

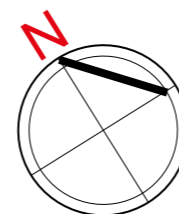
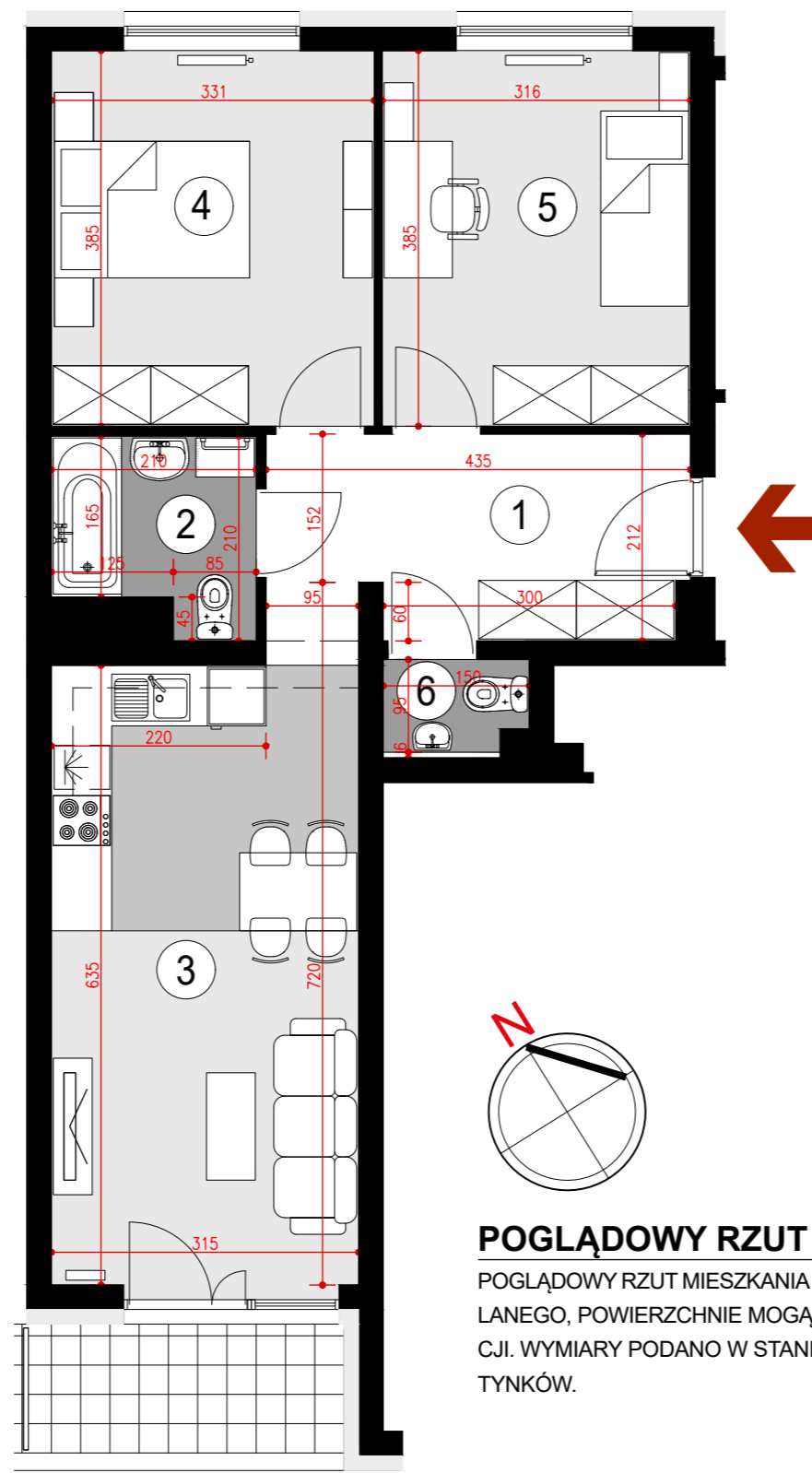
BUDYNEK P5

**PARTER, KLATKA 1
MIESZKANIE 3 POKOJOWE
POWIERZCHNIA 58,42 m²**

ZESTAWIENIE POWIERZCHNI

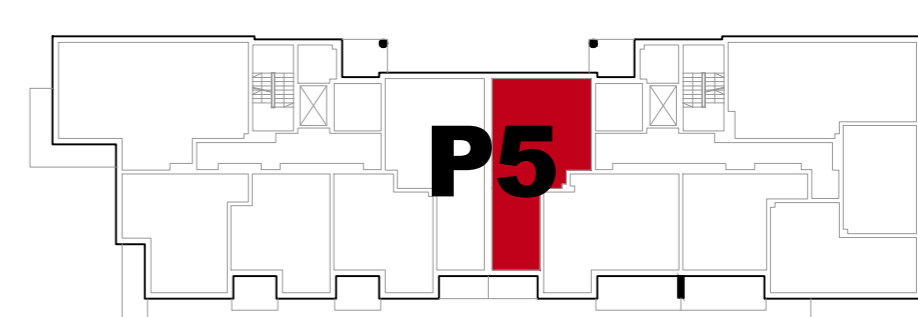
- 1. HALL - 9,11 m²
- 2. ŁAZIENKA - 3,80 m²
- 3. POKÓJ Z ANEKSEM KUCHENNYM - 19,62 m²
- 4. SYPIALNIA - 12,60 m²
- 5. SYPIALNIA - 12,03 m²
- 6. WC - 1,26 m²

Loggia - 4,40 m²



POGLĄDOWY RZUT MIESZKANIA

POGLĄDOWY RZUT MIESZKANIA NA PODSTAWIE PROJEKTU BUDOWLANEGO, POWIERZCHNIE MOGĄ ULEC ZMIANIE NA ETAPIE REALIZACJI. WYMIARY PODANO W STANIE SUROWYM BEZ UWZGLĘDNIANIA TYNKÓW.



USYTUOWANIE MIESZKANIA W BUDYNKU



PLAN SYTUACYJNY
Rejon ulicy Lubelskiej

