

RZESZÓW

UL. NOWOWIEJSKA

BUDYNEK D, SEGMENT 7

POWIERZCHNIA BUDYNKU

112,88m²

LICZBA POKOI: 4

Zestawienie powierzchni

PARTER:

0-1	Hol	3,11m ²
0-2	Korytarz	3,60m ²
0-3	Łazienka	2,63m ²
0-4	Pok. dzienny/aneks. kuch.	29,89m ²
0-5	Garaż	18,48m ²
RAZEM:		57,71m²

PIETRO:

1-1	Korytarz	6,80m ²
1-2	Pokój	10,94m ²
1-3	Pokój	14,71m ²
1-4	Pokój	11,96m ²
1-5	Łazienka	8,16m ²
1-6	Garderoba	2,60m ²
RAZEM:		55,17m²

POW. CAŁEGO BUDYNKU: 112,88m²

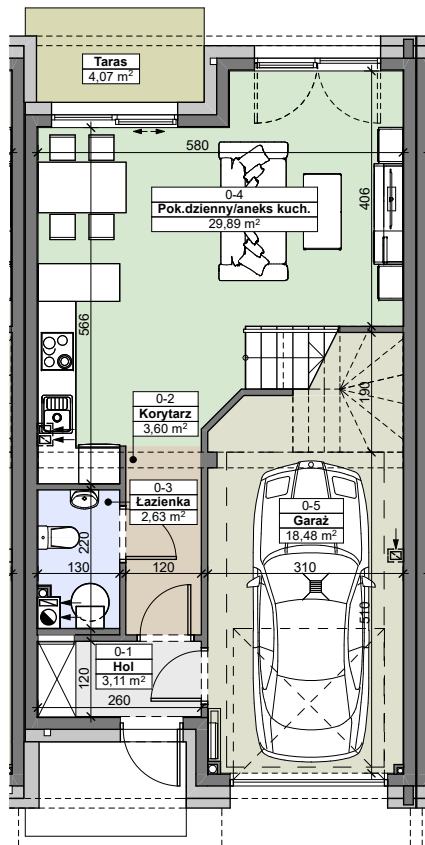
Taras:	4,07m ²
Balkon:	2,39m ²
Balkon:	2,10m ²

Powierzchnia działki: 144,0m² (1,44 ar)

Podane wymiary są poglądowe i mogą ulec zmianie na etapie projektu wykonawczego i realizacji. Powierzchnie są liczone w świetle murów z warstwami wykończeniowymi. Ostateczna powierzchnia zostanie obliczona na podstawie obmiaru powykonawczego zgodnie z normą ISO-PN-9836:1997.

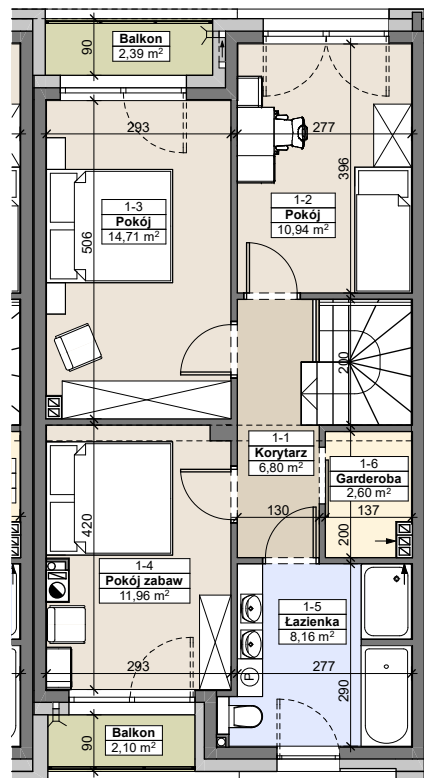
RZUT PARTERU

pow.: 57,71m²

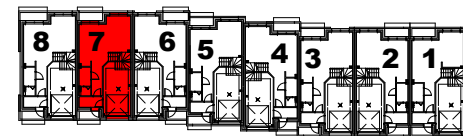


RZUT PIĘTRA

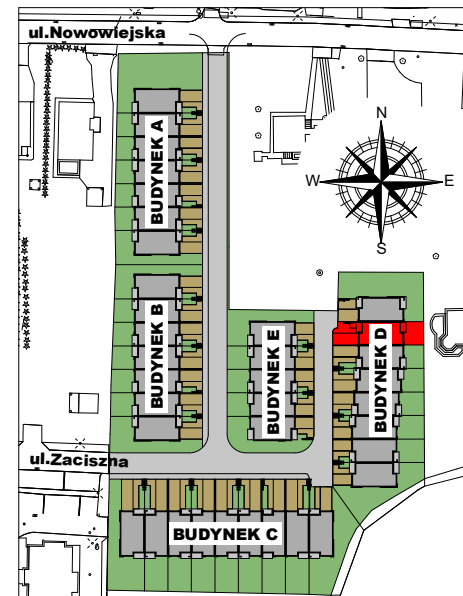
pow.: 55,17m²



Lokalizacja budynku i numeracja segmentów



Plan zagospodarowania



Projektant:

ARTPLAN

tel. 17 250 26 37 mieszkania@developres.pl www.developres.pl