

### RZESZÓW

UL. NOWOWIEJSKA

**BUDYNEK D, SEGMENT 3**

**POWIERZCHNIA BUDYNKU**

**112,81m<sup>2</sup>**

**LICZBA POKOI: 4**

**Zestawienie powierzchni**

#### PARTER:

0-1	Hol	3,11m <sup>2</sup>
0-2	Korytarz	3,60m <sup>2</sup>
0-3	Łazienka	2,72m <sup>2</sup>
0-4	Pok.dzienny/aneks.kuch.	29,89m <sup>2</sup>
0-5	Garaż	18,48m <sup>2</sup>
<b>RAZEM:</b>		<b>57,80m<sup>2</sup></b>

#### PIĘTRO:

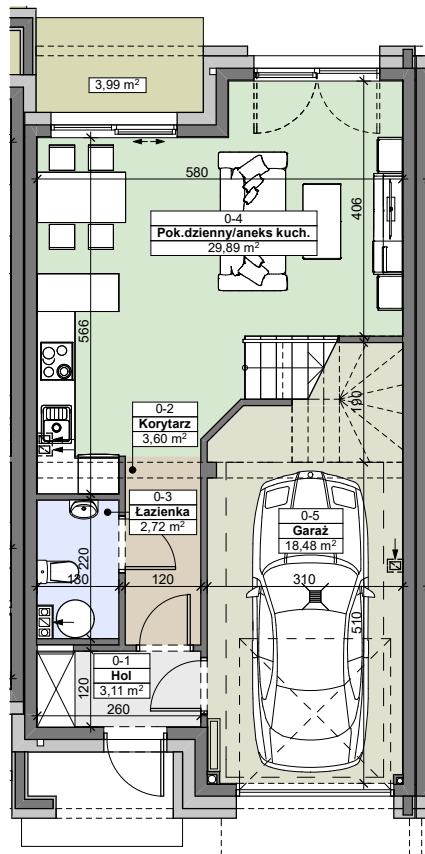
1-1	Korytarz	6,52m <sup>2</sup>
1-2	Pokój	10,94m <sup>2</sup>
1-3	Pokój	14,71m <sup>2</sup>
1-4	Pokój	12,08m <sup>2</sup>
1-5	Łazienka	8,16m <sup>2</sup>
1-6	Garderoba	2,60m <sup>2</sup>
<b>RAZEM:</b>		<b>55,01m<sup>2</sup></b>
<b>POW. CAŁEGO BUDYNKU:</b>		<b>112,81m<sup>2</sup></b>

Balkon: 2,39m<sup>2</sup>  
Balkon: 2,17m<sup>2</sup>

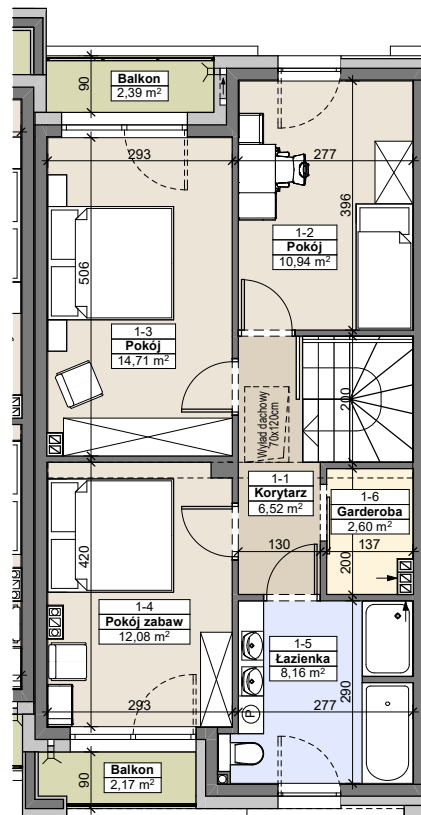
Powierzchnia działki: 149,0m<sup>2</sup> (1,49 ar)

Podane wymiary są poglądowe i mogą ulec zmianie na etapie projektu wykonawczego i realizacji. Powierzchnie są liczone w świetle murów z warstwami wykończeniowymi. Ostateczna powierzchnia zostanie obliczona na podstawie obmiaru powykonawczego zgodnie z normą ISO-PN-9836:2022-07.

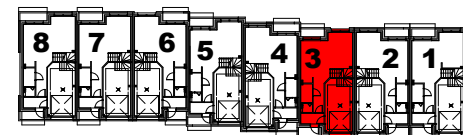
**RZUT PARTERU**  
pow.: 57,80m<sup>2</sup>



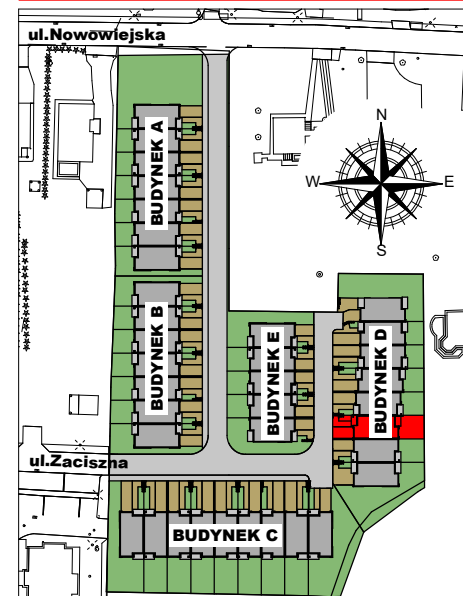
**RZUT PIĘTRA**  
pow.: 55,01m<sup>2</sup>



**Lokalizacja budynku i numeracja segmentów**



**Plan zagospodarowania**



**Projektant:**

ARTPLAN

tel. 17 250 26 37 [mieszkania@developres.pl](mailto:mieszkania@developres.pl) [www.developres.pl](http://www.developres.pl)