

RZESZÓW

UL. NOWOWIEJSKA

BUDYNEK B, SEGMENT 7

POWIERZCHNIA BUDYNKU

111,76m²

LICZBA POKOI: 4

Zestawienie powierzchni

PARTER:

0-1	Hol	3,11m ²
0-2	Korytarz	3,60m ²
0-3	Łazienka	2,58m ²
0-4	Pok.dzienny/aneks.kuch.	29,89m ²
0-5	Garaż	17,65m ²
RAZEM:		56,83m²

PIĘTRO:

1-1	Korytarz	6,52m ²
1-2	Pokój	10,94m ²
1-3	Pokój	14,71m ²
1-4	Pokój	12,00m ²
1-5	Łazienka	8,16m ²
1-6	Garderoba	2,60m ²
RAZEM:		54,93m²

POW. CAŁEGO BUDYNKU: 111,76m²

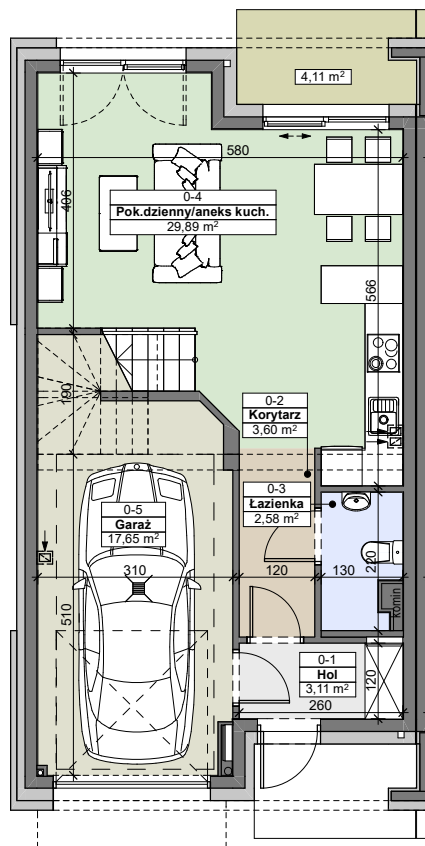
Balkon: 2,47m²
Balkon: 2,23m²

Powierzchnia działki: 192,0m² (1,92 ar)

Podane wymiary są poglądowe i mogą ulec zmianie na etapie projektu wykonawczego i realizacji. Powierzchnie są liczone w świetle murów z warstwami wykończeniowymi. Ostateczna powierzchnia zostanie obliczona na podstawie obmiaru powykonawczego zgodnie z normą ISO-PN-9836:2022-07.

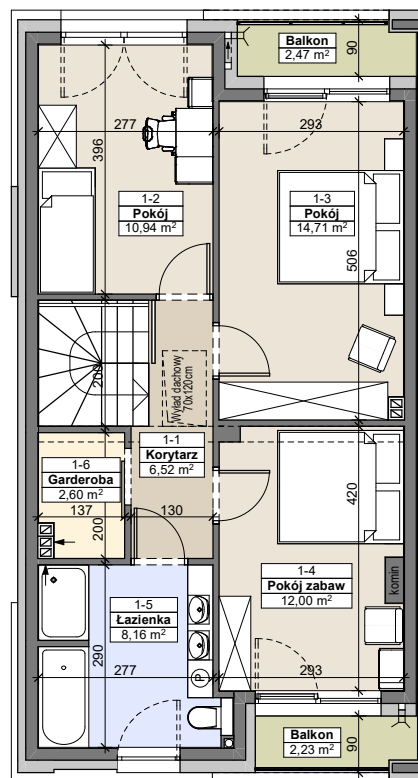
RZUT PARTERU

pow.: 56,83m²

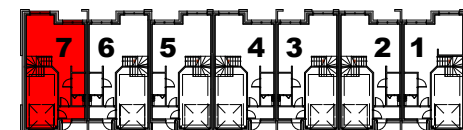


RZUT PIĘTRA

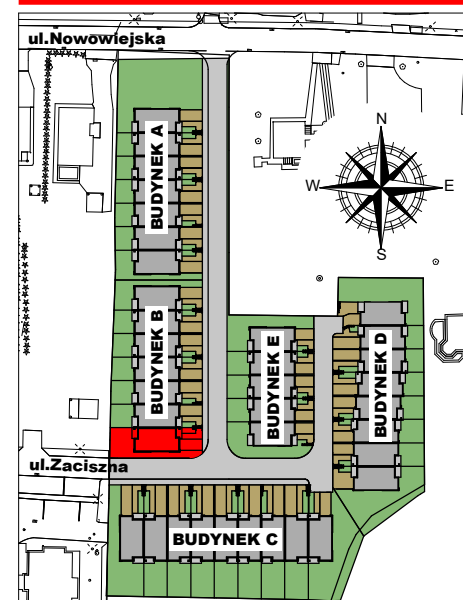
pow.: 54,93m²



Lokalizacja budynku i numeracja segmentów



Plan zagospodarowania



Projektant:

ARTPLAN

tel. 17 250 26 37 mieszkania@developres.pl www.developres.pl