

### RZESZÓW

UL. NOWOWIEJSKA

**BUDYNEK B, SEGMENT 3**

**POWIERZCHNIA BUDYNKU**

**113,11m<sup>2</sup>**

**LICZBA POKOI: 4**

**Zestawienie powierzchni**

#### PARTER:

0-1	Hol	3,11m <sup>2</sup>
0-2	Korytarz	3,60m <sup>2</sup>
0-3	Łazienka	2,84m <sup>2</sup>
0-4	Pok.dzienny/aneks.kuch.	29,89m <sup>2</sup>
0-5	Garaż	18,39m <sup>2</sup>
<b>RAZEM:</b>		<b>57,83m<sup>2</sup></b>

#### PIETRO:

1-1	Korytarz	6,80m <sup>2</sup>
1-2	Pokój	10,88m <sup>2</sup>
1-3	Pokój	13,29m <sup>2</sup>
1-4	Pokój	13,50m <sup>2</sup>
1-5	Łazienka	8,19m <sup>2</sup>
1-6	Garderoba	2,62m <sup>2</sup>
<b>RAZEM:</b>		<b>55,28m<sup>2</sup></b>

**POW. CAŁEGO BUDYNKU: 113,11m<sup>2</sup>**

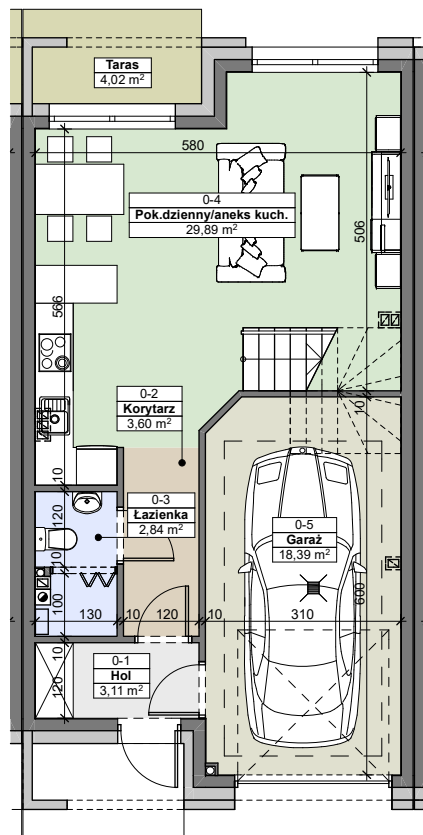
Taras:	4,02m <sup>2</sup>
Balkon:	2,42m <sup>2</sup>
Balkon:	2,17m <sup>2</sup>

Powierzchnia działki: 147,0m<sup>2</sup> (1,47 ar)

Podane wymiary są poglądowe i mogą ulec zmianie na etapie projektu wykonawczego i realizacji. Powierzchnie są liczone w świetle murów z warstwami wykończeniowymi. Ostateczna powierzchnia zostanie obliczona na podstawie obmiaru powykonawczego zgodnie z normą ISO-PN-9836:1997.

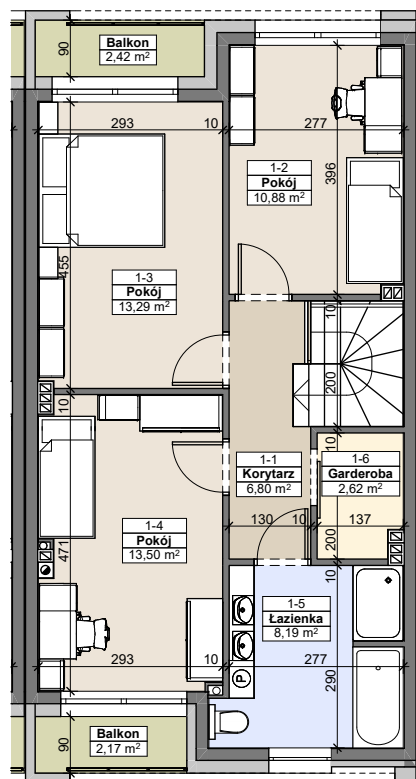
#### RZUT PARTERU

pow.: 57,83m<sup>2</sup>

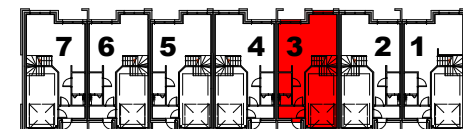


#### RZUT PIĘTRA

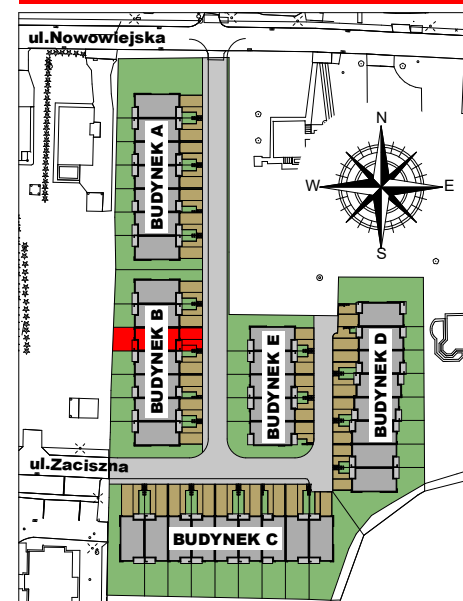
pow.: 55,28m<sup>2</sup>



**Lokalizacja budynku i numeracja segmentów**



**Plan zagospodarowania**



**Projektant:**

ARTPLAN

tel. 17 250 26 37 [mieszkania@developres.pl](mailto:mieszkania@developres.pl) [www.developres.pl](http://www.developres.pl)