

RZESZÓW

UL. NOWOWIEJSKA

BUDYNEK B, SEGMENT 2

POWIERZCHNIA BUDYNKU

113,11m²

LICZBA POKOI: 4

Zestawienie powierzchni

PARTER:

0-1	Hol	3,11m ²
0-2	Korytarz	3,60m ²
0-3	Łazienka	2,84m ²
0-4	Pok. dzienny/aneks. kuch.	29,89m ²
0-5	Garaż	18,39m ²
RAZEM:		57,83m²

PIETRO:

1-1	Korytarz	6,80m ²
1-2	Pokój	10,88m ²
1-3	Pokój	13,29m ²
1-4	Pokój	13,50m ²
1-5	Łazienka	8,19m ²
1-6	Garderoba	2,62m ²
RAZEM:		55,28m²

POW. CAŁEGO BUDYNKU: 113,11m²

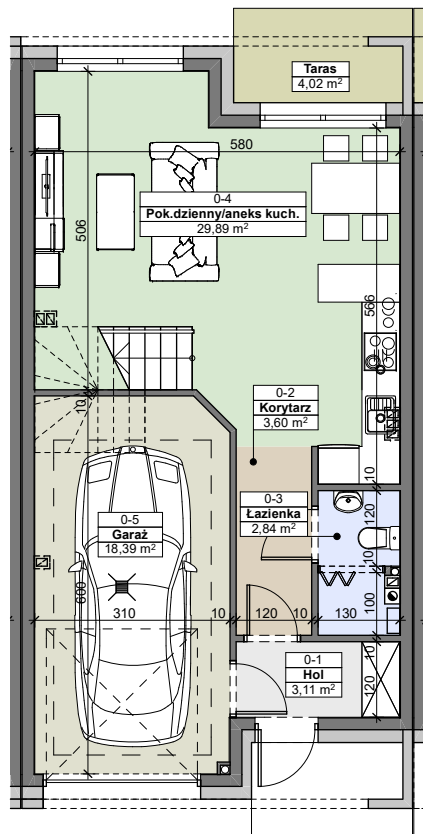
Taras:	4,02m ²
Balkon:	2,42m ²
Balkon:	2,17m ²

Powierzchnia działki: 146,0m² (1,46 ar)

Podane wymiary są poglądowe i mogą ulec zmianie na etapie projektu wykonawczego i realizacji. Powierzchnie są liczone w świetle murów z warstwami wykończeniowymi. Ostateczna powierzchnia zostanie obliczona na podstawie obmiaru powykonawczego zgodnie z normą ISO-PN-9836:1997.

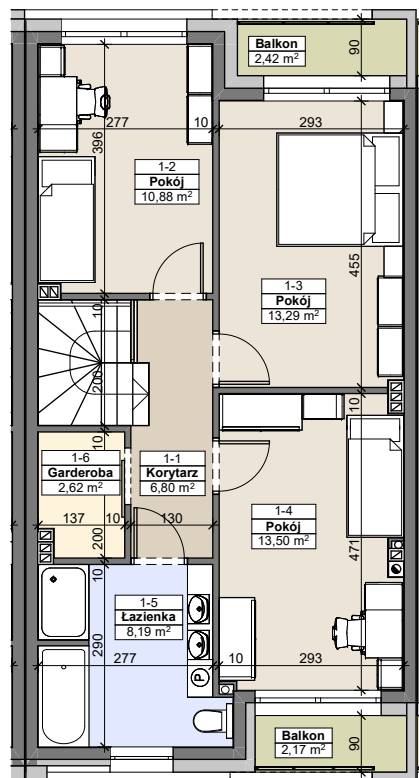
RZUT PARTERU

pow.: 57,83m²

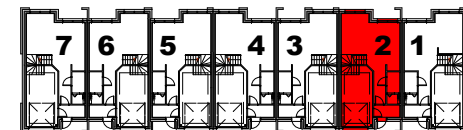


RZUT PIĘTRA

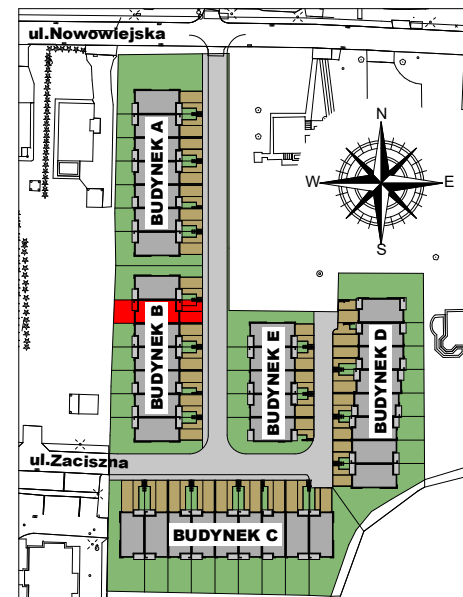
pow.: 55,28m²



Lokalizacja budynku i numeracja segmentów



Plan zagospodarowania



Projektant:

ARTPLAN

tel. 17 250 26 37 mieszkania@developres.pl www.developres.pl