



MIESZKANIE 3 POKOJOWE 56.71 m²

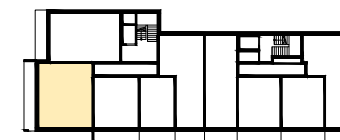
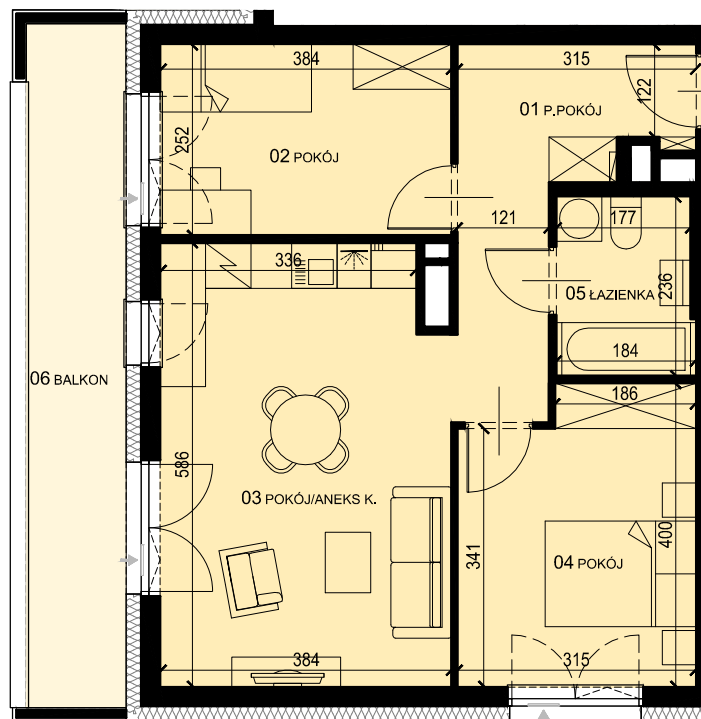
DevelopRes
NOVA
 GRANICZNA
 ETAP II

BUDYNEK **G6**
 MIESZKANIE NR **72**
 PIĘTRO **1**

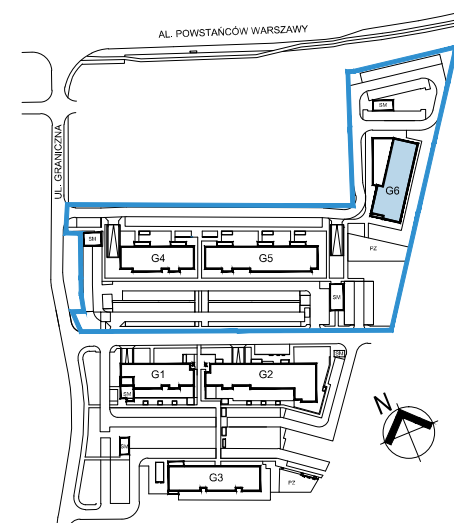
ZESTAWIENIE POWIERZCHNI

01 P.POKÓJ	9.02 m ²
02 POKÓJ	9.65 m ²
03 POKÓJ/ANEKS K.	21.99 m ²
04 POKÓJ	11.82 m ²
05 ŁAZIENKA	4.23 m ²
RAZEM	56.71 m²
06 BALKON	11.94 m ²

PODANE WYMIARY SĄ POGLĄDOWE I MOGĄ ULEC ZMIANIE NA ETAPIE REALIZACJI.
 POWIERZCHNIE SĄ LICZONE W ŚWIETLE MURÓW Z WARSTWAMI WYKOŃCZENIOWYMI.
 OSTATECZNA POWIERZCHNIA ZOSTANIE OBLICZONA NA PODSTAWIE OBMIARU POWYKONAWCZEGO ZGODNIE Z NORMĄ ISO-PN-9836: 2015-12



**RZUT KONDYGNACJI
 Z LOKALIZACJĄ MIESZKANIA**



PLAN ZAGOSPODAROWANIA

PROJEKTANT:



tel. 17 250 26 37 mieszkania@developres.pl www.developres.pl

DevelopRes