



# MIESZKANIE 2 POKOJOWE 34.29 m<sup>2</sup>

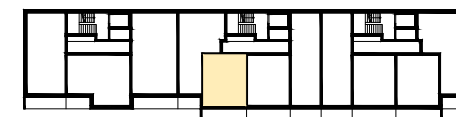
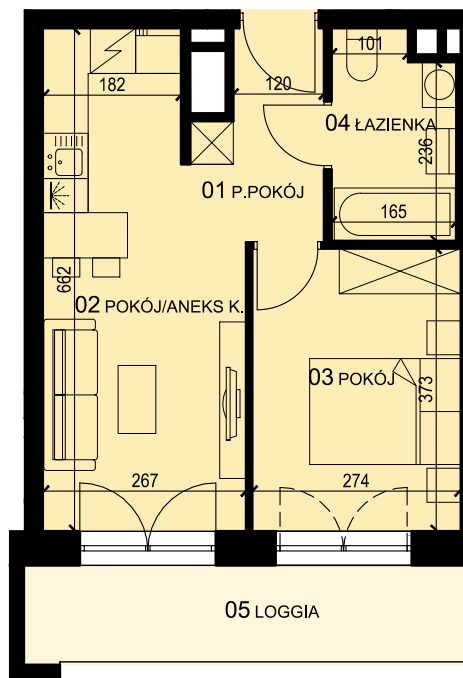
**DevelopRes**  
**NOVA**  
 GRANICZNA  
 ETAP II

BUDYNEK **G5**  
 MIESZKANIE NR **82**  
 PIĘTRO **9**

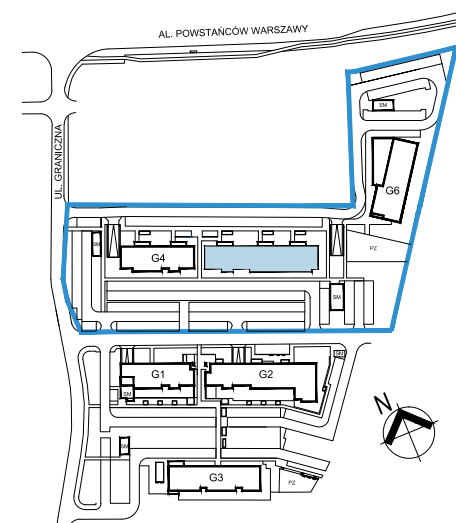
## ZESTAWIENIE POWIERZCHNI

01 P.POKÓJ	3.53 m <sup>2</sup>
02 POKÓJ/ANEKS K.	16.19 m <sup>2</sup>
03 POKÓJ	10.23 m <sup>2</sup>
04 ŁAZIENKA	4.34 m <sup>2</sup>
<b>RAZEM</b>	<b>34.29 m<sup>2</sup></b>
05 LOGGIA	7.74 m <sup>2</sup>

PODANE WYMIARY SĄ POGLĄDOWE I MOGĄ ULEĆ ZMIANIE NA ETAPIE PROJEKTU WYKONAWCZEGO I REALIZACJI. POWIERZCHNIE SĄ LICZONE W ŚWIETLE MURÓW Z WARSTWAMI WYKONCZENIOWYMI. OSTATECZNA POWIERZCHNIA ZOSTANIE OBLICZONA NA PODSTAWIE OBMIARU POWYKONAWCZEGO ZGODNIE Z NORMĄ ISO-PN-9836:1997



RZUT KONDYGNACJI  
 Z LOKALIZACJĄ MIESZKANIA



PLAN ZAGOSPODAROWANIA

PROJEKTANT:  
**3D** architekci

tel. 17 250 26 37 mieszkania@developres.pl www.developres.pl

**DevelopRes**