



# MIESZKANIE 2 POKOJOWE 34.29 m<sup>2</sup>

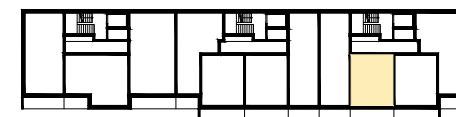
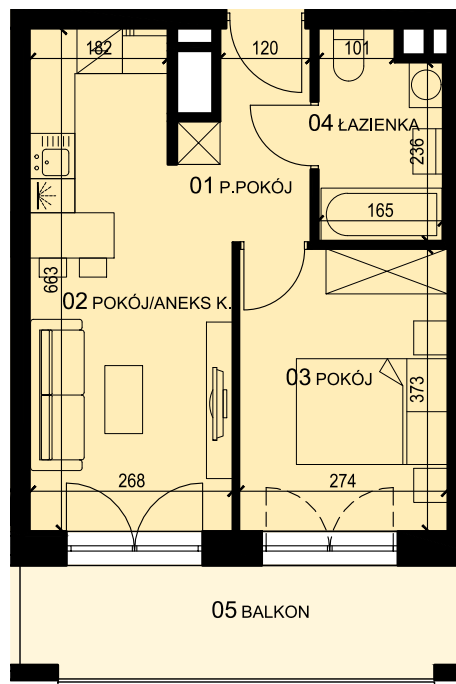
BUDYNEK **G5**  
 MIESZKANIE NR **27**  
 PIĘTRO **6**

## ZESTAWIENIE POWIERZCHNI

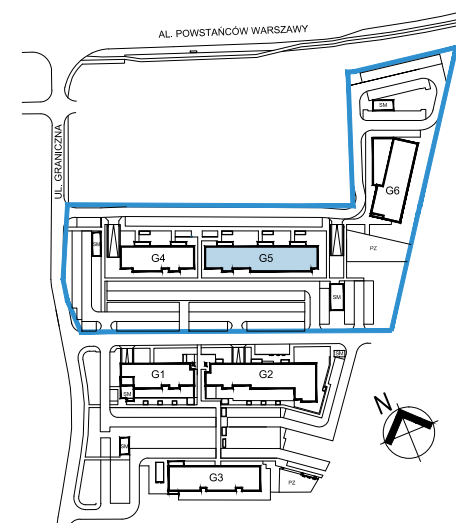
|                   |                            |
|-------------------|----------------------------|
| 01 P.POKÓJ        | 3.53 m <sup>2</sup>        |
| 02 POKÓJ/ANEKS K. | 16.19 m <sup>2</sup>       |
| 03 POKÓJ          | 10.23 m <sup>2</sup>       |
| 04 ŁAZIENKA       | 4.34 m <sup>2</sup>        |
| <b>RAZEM</b>      | <b>34.29 m<sup>2</sup></b> |

|           |                     |
|-----------|---------------------|
| 05 BALKON | 8.47 m <sup>2</sup> |
|-----------|---------------------|

PODANE WYMIARY SĄ POGLĄDOWE I MOGĄ ULEĆ ZMIANIE NA ETAPIE PROJEKTU WYKONAWCZEGO I REALIZACJI. POWIERZCHNIE SĄ LICZONE W ŚWIETLE MURÓW Z WARSTWAMI WYKONCZENIOWYMI. OSTATECZNA POWIERZCHNIA ZOSTANIE OBLICZONA NA PODSTAWIE OBMIARU POWYKONAWCZEGO ZGODNIE Z NORMĄ ISO-PN-9836:1997



**RZUT KONDYGNACJI  
 Z LOKALIZACJĄ MIESZKANIA**



**PLAN ZAGOSPODAROWANIA**