



NUMER MIESZKANIA

90

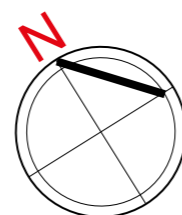
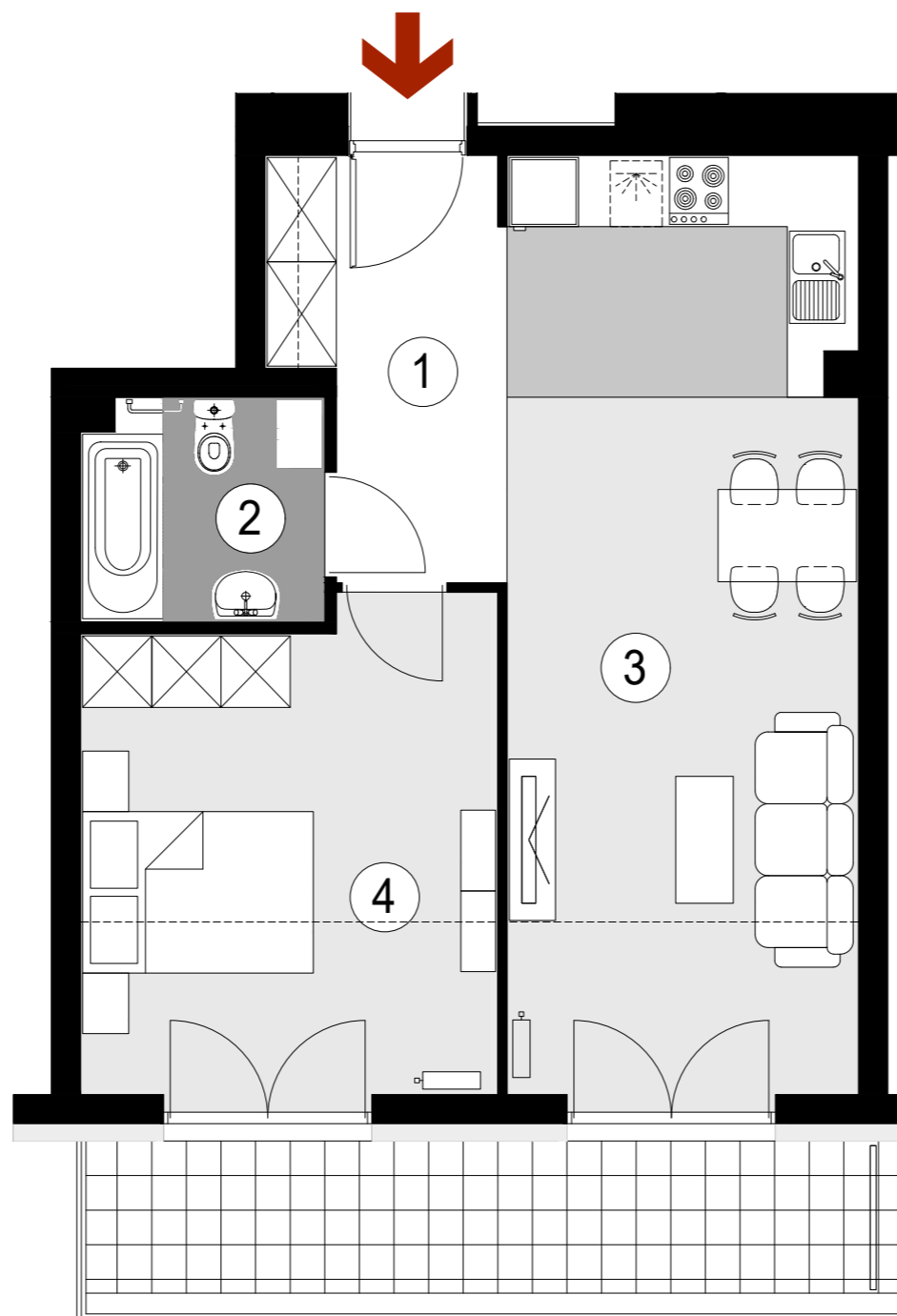
BUDYNEK P3

VII PIĘTRO, KLATKA 2
MIESZKANIE 2 POKOJOWE
POWIERZCHNIA 49,74 m²

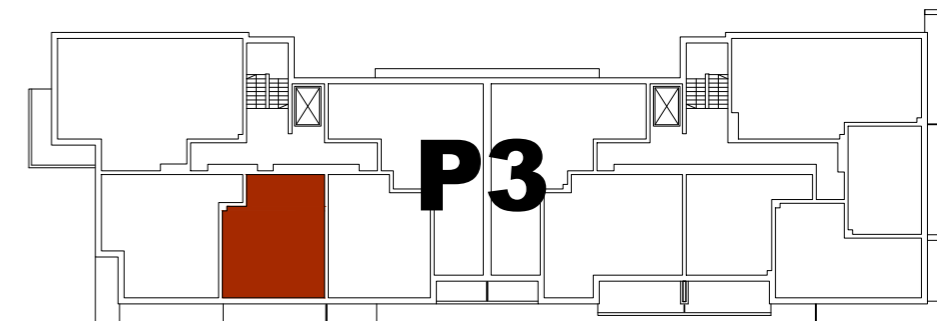
ZESTAWIENIE POWIERZCHNI

- 1. HALL - 6,51 m²
- 2. ŁAZIENKA - 3,96 m²
- 3. POKÓJ DZIENNY
Z ANEKSEM KUCHENNYM - 24,44 m²
- 4. SYPIALNIA - 14,83 m²

Balkon - 8,98 m²



**POGLĄDOWY
RZUT MIESZKANIA** 100cm



USYTUOWANIE MIESZKANIA W BUDYNKU



PLAN SYTUACYJNY
Rejon ulicy Lubelskiej

