



NUMER MIESZKANIA

78

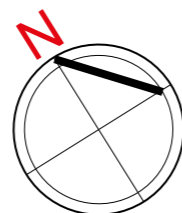
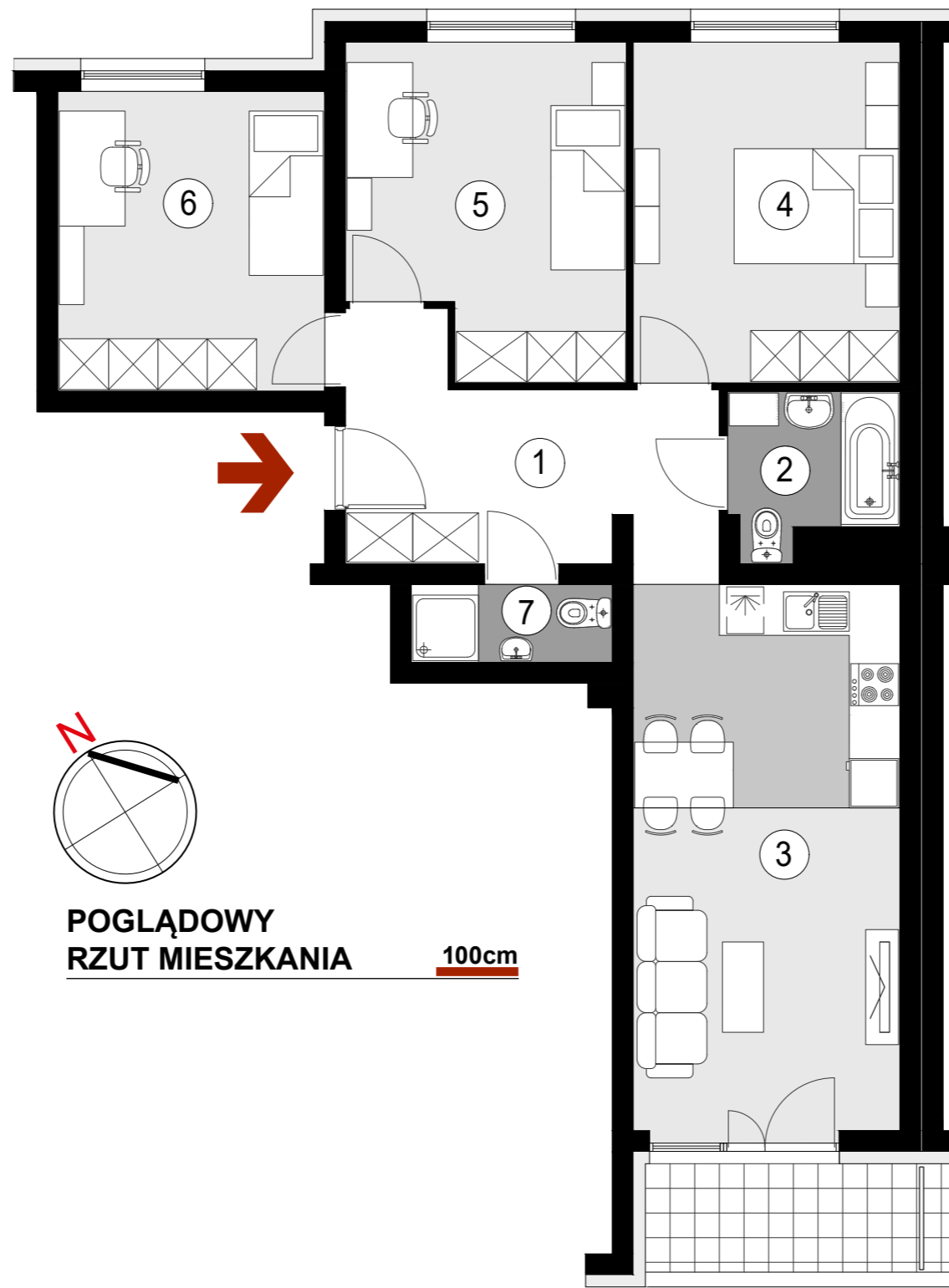
BUDYNEK P3

V PIĘTRO, KLATKA 2
MIESZKANIE 4 POKOJOWE
POWIERZCHNIA 75,54 m²

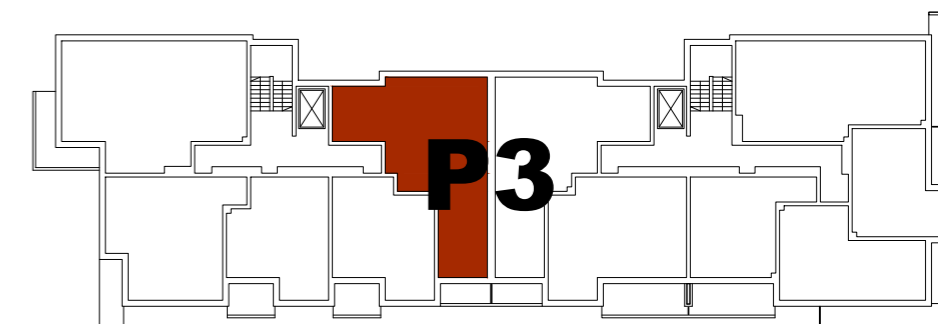
ZESTAWIENIE POWIERZCHNI

- 1. HALL - 10,86 m²
- 2. ŁAZIENKA - 3,69 m²
- 3. POKÓJ DZIENNY
Z ANEKSEM KUCHENNYM - 21,22 m²
- 4. SYPIALNIA - 13,33 m²
- 5. SYPIALNIA - 12,75 m²
- 6. SYPIALNIA - 11,59 m²
- 7. WC - 2,10 m²

Balkon - 4,40 m²



POGLĄDOWY
RZUT MIESZKANIA 100cm



USYTUOWANIE MIESZKANIA W BUDYNKU



PLAN SYTUACYJNY
Rejon ulicy Lubelskiej

