



NUMER MIESZKANIA

71

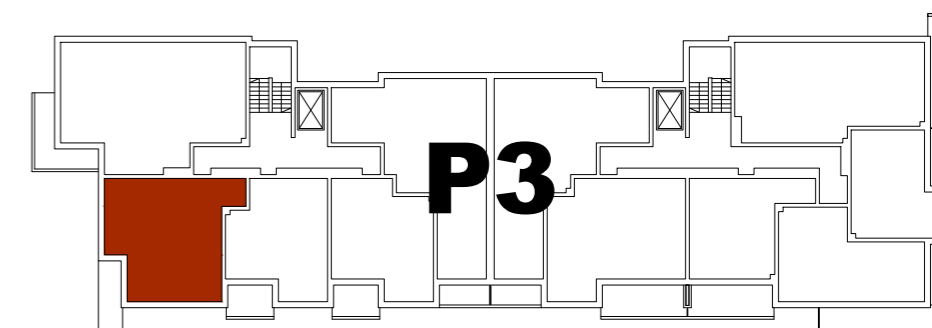
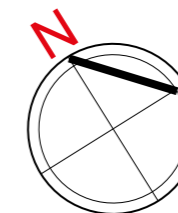
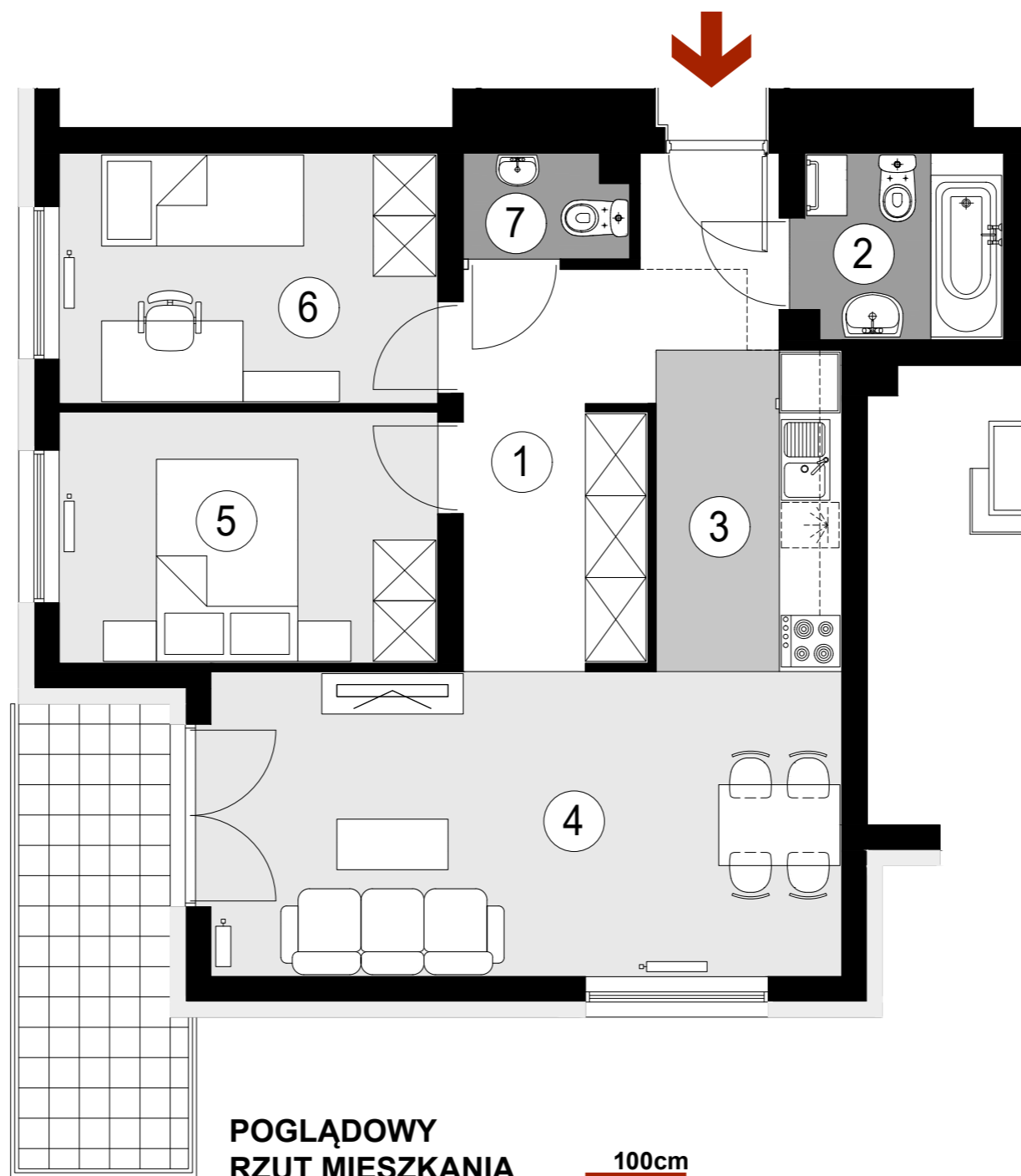
BUDYNEK P3

III PIĘTRO, KLATKA 2
MIESZKANIE 3 POKOJOWE
POWIERZCHNIA 57,67 m²

ZESTAWIENIE POWIERZCHNI

1. HALL - 9,75 m²
2. ŁAZIENKA - 3,62 m²
3. KUCHNIA - 5,79 m²
4. POKÓJ DZIENNY - 18,63 m²
5. SYPIALNIA - 9,16 m²
6. SYPIALNIA - 9,13 m²
7. WC - 1,59 m²

Balkon - 7,17 m²



USYTUOWANIE MIESZKANIA W BUDYNKU



PLAN SYTUACYJNY
Rejon ulicy Lubelskiej