



NUMER MIESZKANIA

70

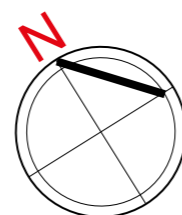
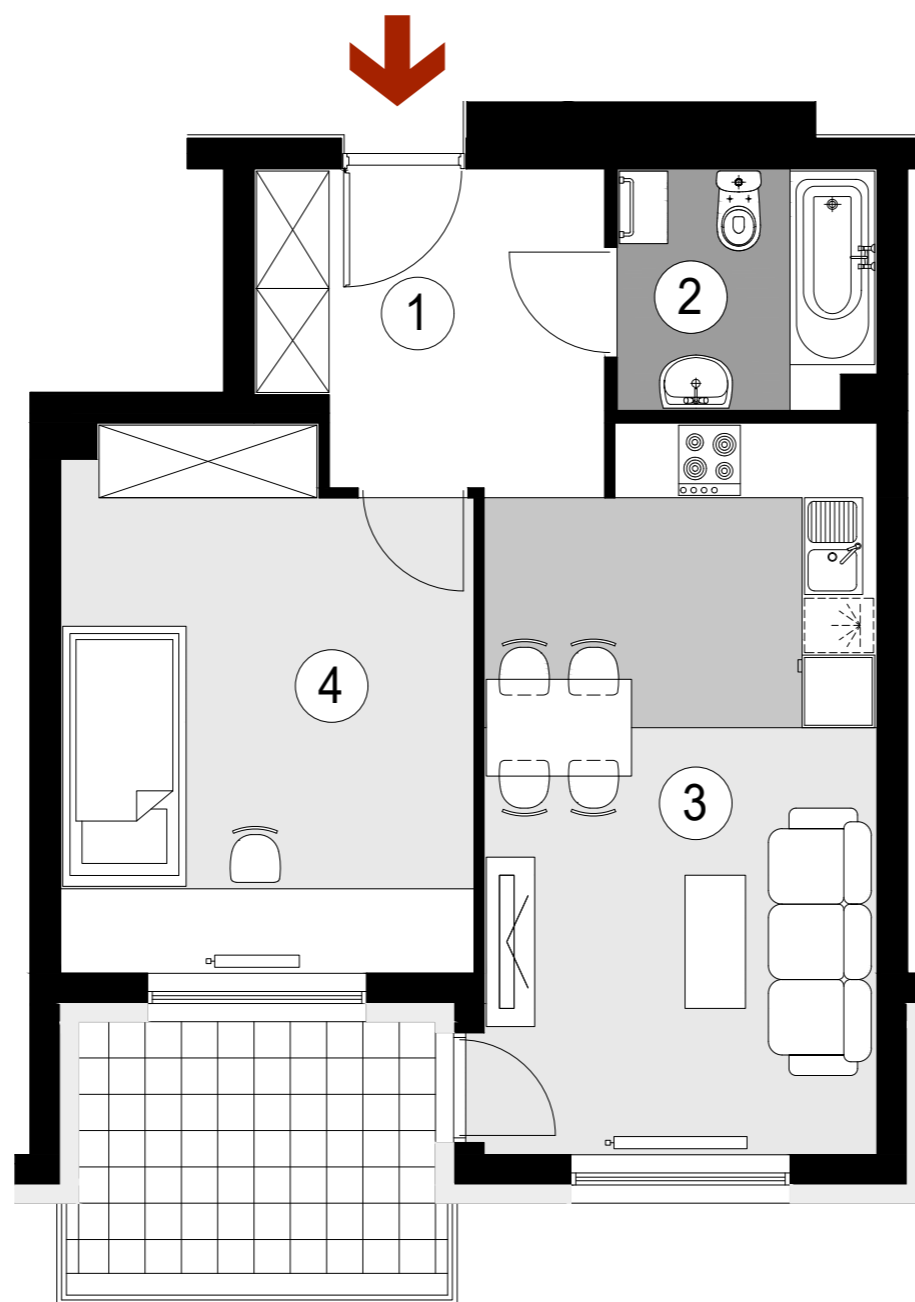
BUDYNEK P3

III PIĘTRO, KLATKA 2
MIESZKANIE 2 POKOJOWE
POWIERZCHNIA 44,57 m²

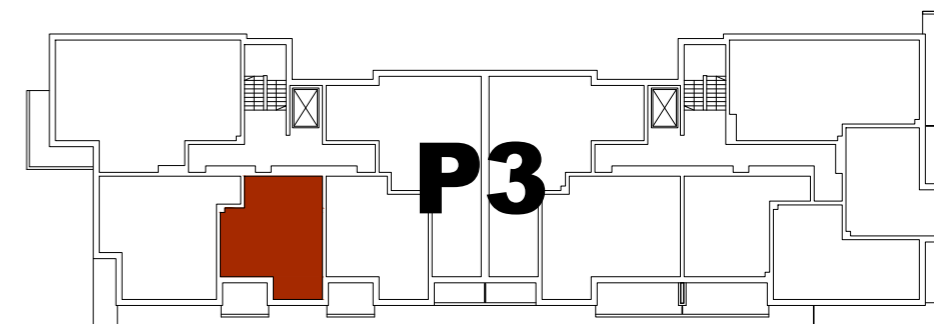
ZESTAWIENIE POWIERZCHNI

- 1. HALL - 7,16 m²
- 2. ŁAZIENKA - 4,12 m²
- 3. POKÓJ DZIENNY
Z ANEKSEM KUCHENNYM - 18,81 m²
- 4. SYPIALNIA - 14,48 m²

Loggia - 6,25 m²



**POGLĄDOWY
RZUT MIESZKANIA** 100cm



USYTUOWANIE MIESZKANIA W BUDYNKU



PLAN SYTUACYJNY
Rejon ulicy Lubelskiej

