



NUMER MIESZKANIA

61

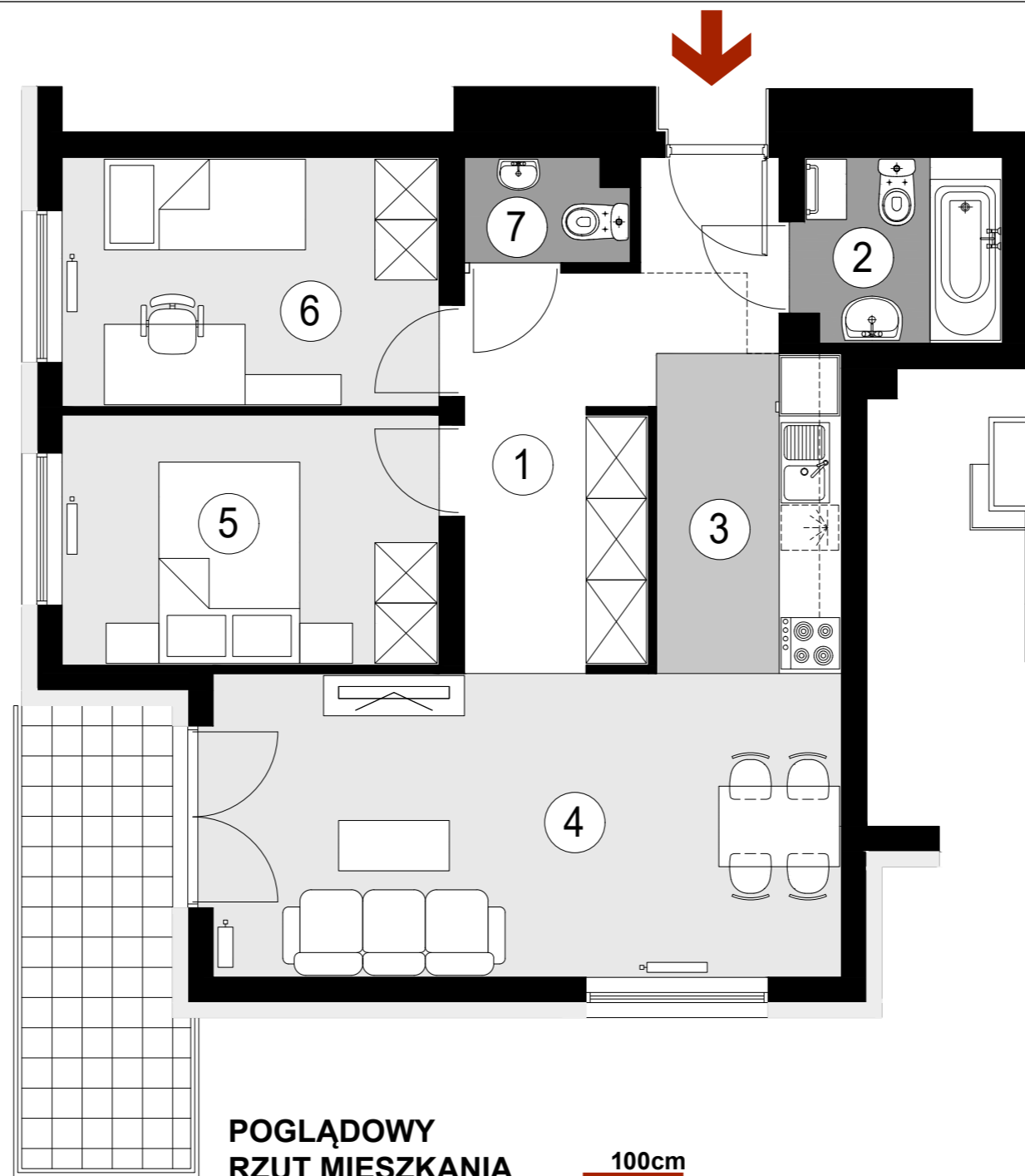
BUDYNEK P3

I PIĘTRO, KLATKA 2
MIESZKANIE 3 POKOJOWE
POWIERZCHNIA 57,67 m²

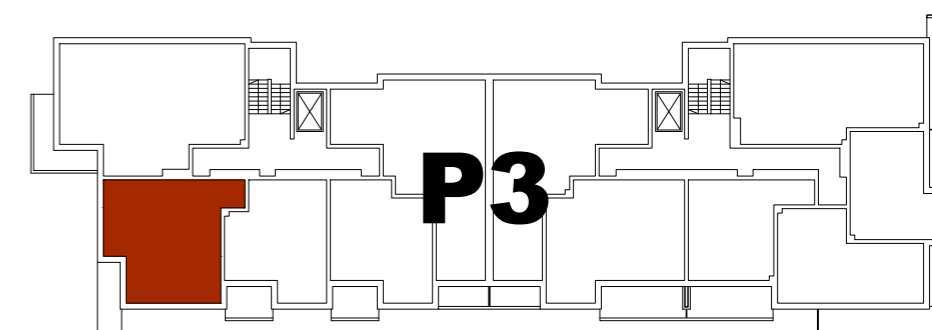
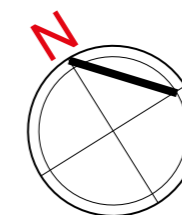
ZESTAWIENIE POWIERZCHNI

- 1. HALL - 9,75 m²
- 2. ŁAZIENKA - 3,62 m²
- 3. KUCHNIA - 5,79 m²
- 4. POKÓJ DZIENNY - 18,63 m²
- 5. SYPIALNIA - 9,16 m²
- 6. SYPIALNIA - 9,13 m²
- 7. WC - 1,59 m²

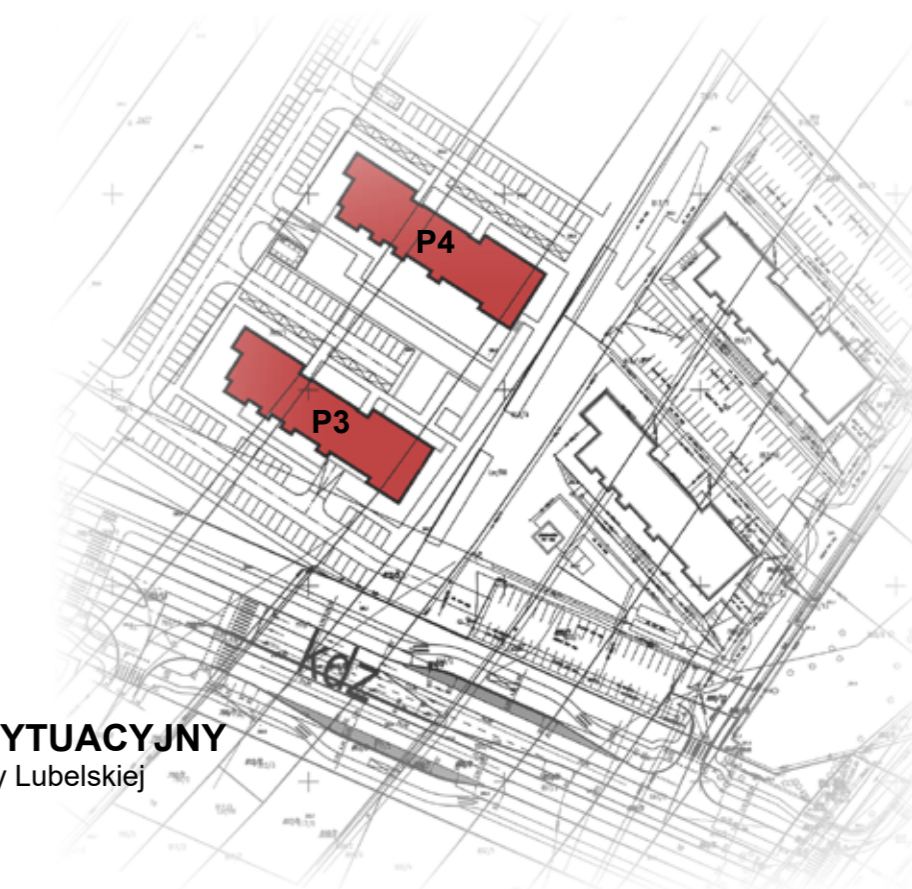
Balkon - 7,17 m²



**POGLĄDOWY
RZUT MIESZKANIA** 100cm



USYTUOWANIE MIESZKANIA W BUDYNKU



PLAN SYTUACYJNY
Rejon ulicy Lubelskiej