



NUMER MIESZKANIA

53

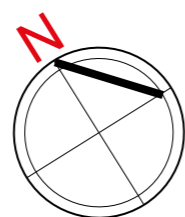
BUDYNEK P3

PARTER, KLATKA 2
MIESZKANIE 3 POKOJOWE
POWIERZCHNIA 64,05 m²

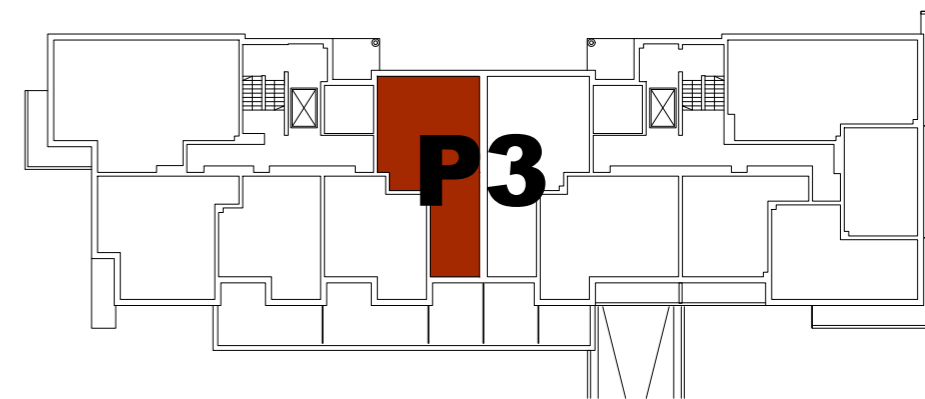
ZESTAWIENIE POWIERZCHNI

- 1. HALL - 9,56 m²
- 2. ŁAZIENKA - 3,80 m²
- 3. POKÓJ DZIENNY
Z ANEKSEM KUCHENNYM - 21,22 m²
- 4. SYPIALNIA - 13,33 m²
- 5. SYPIALNIA - 14,04 m²
- 6. WC - 2,10 m²

Taras zielony - 14,32 m²



**POGLĄDOWY
RZUT MIESZKANIA** 100cm



USYTUOWANIE MIESZKANIA W BUDYNKU



PLAN SYTUACYJNY
Rejon ulicy Lubelskiej