



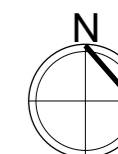
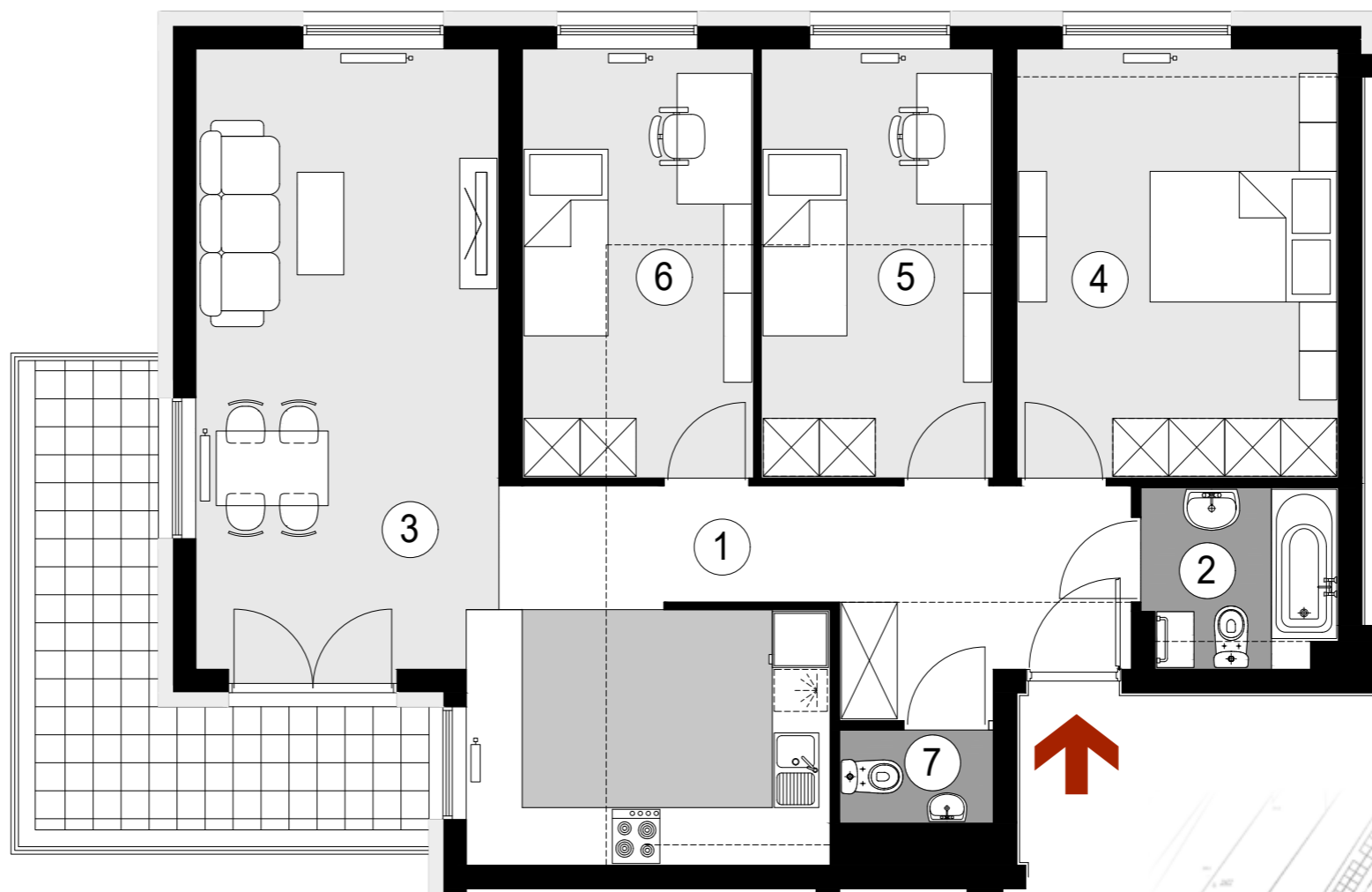
NUMER MIESZKANIA

92

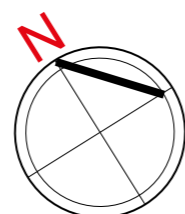
BUDYNEK P4
VII PIĘTRO, KLATKA 2
MIESZKANIE 4 POKOJOWE
POWIERZCHNIA 87,01 m²

ZESTAWIENIE POWIERZCHNI

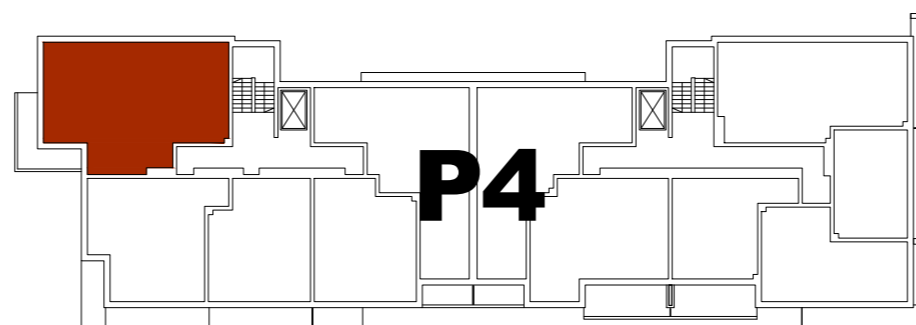
- 1. HALL - 9,38 m²
 - 2. ŁAZIENKA - 3,87 m²
 - 3. POKÓJ DZIENNY
Z ANEKSEM KUCHENNYM - 33,96 m²
 - 4. SYPIALNIA - 15,62 m²
 - 5. SYPIALNIA - 11,31 m²
 - 6. SYPIALNIA - 11,27 m²
 - 7. WC - 1,60 m²
- Balkon - 10,43 m²



PLAN SYTUACYJNY
Rejon ulicy Lubelskiej



POGLĄDOWY RZUT MIESZKANIA 100cm



USYTUOWANIE MIESZKANIA W BUDYNKU

