



NUMER MIESZKANIA

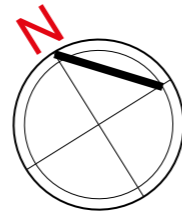
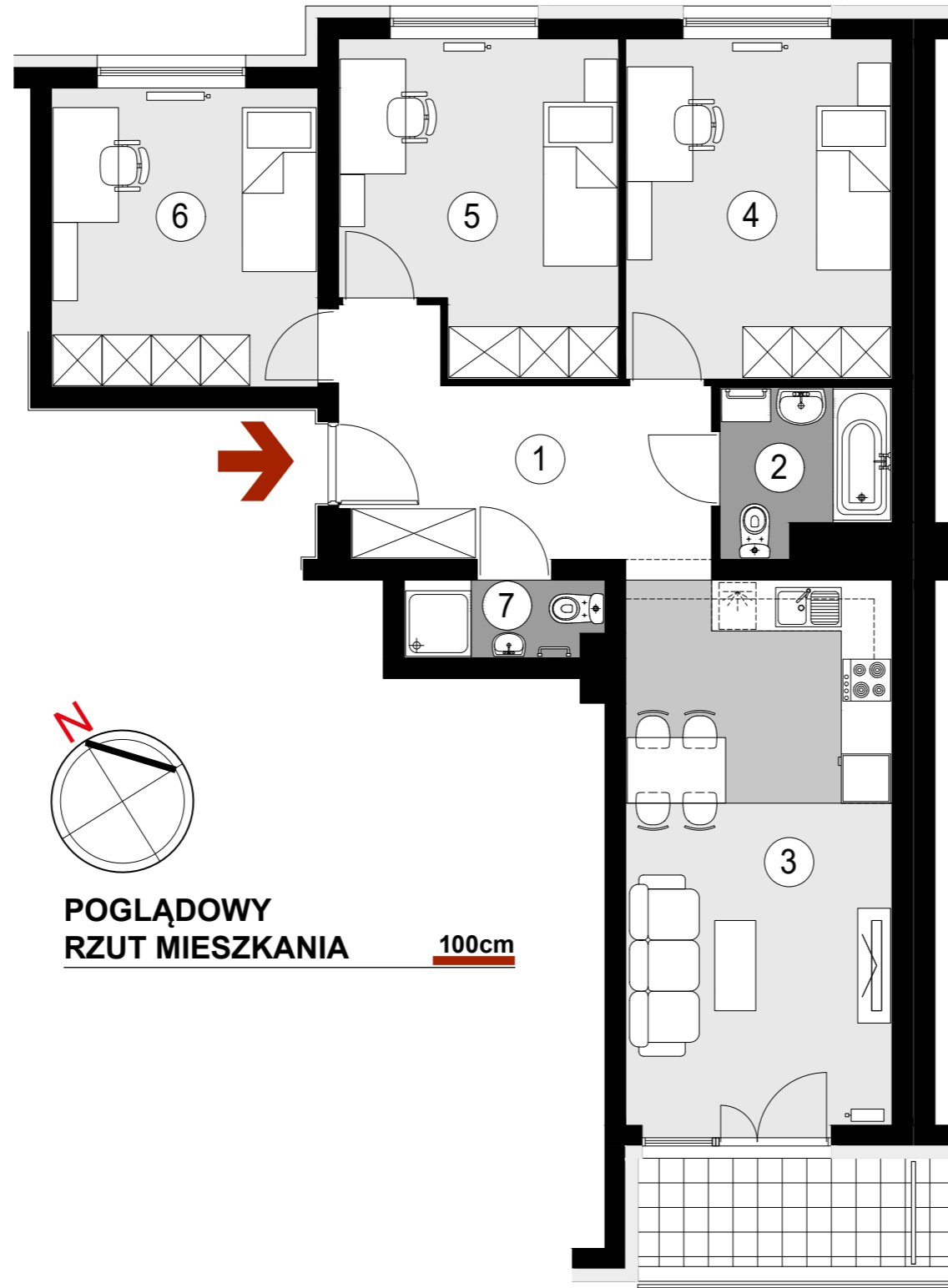
68

BUDYNEK P4
III PIĘTRO, KLATKA 2
MIESZKANIE 4 POKOJOWE
POWIERZCHNIA 75,74 m²

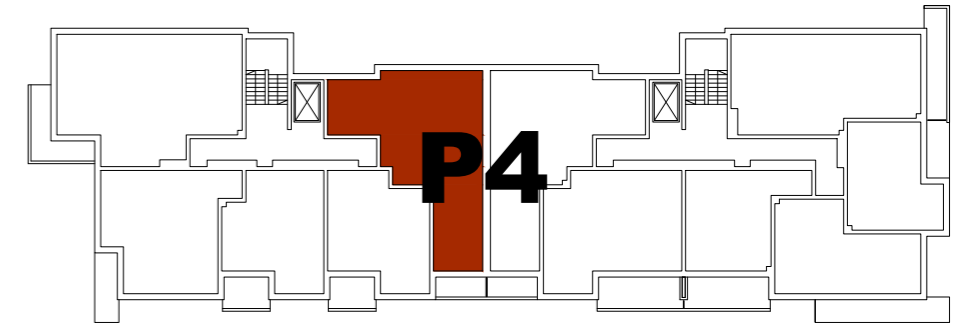
ZESTAWIENIE POWIERZCHNI

- 1. HALL - 10,95 m²
- 2. ŁAZIENKA - 3,80 m²
- 3. POKÓJ DZIENNY
Z ANEKSEM KUCHENNYM - 21,22 m²
- 4. SYPIALNIA - 13,33 m²
- 5. SYPIALNIA - 12,75 m²
- 6. SYPIALNIA - 11,59 m²
- 7. WC - 2,10 m²

Loggia - 4,40 m²



**POGLĄDOWY
RZUT MIESZKANIA** 100cm



USYTUOWANIE MIESZKANIA W BUDYNKU



PLAN SYTUACYJNY
Rejon ulicy Lubelskiej

