



NUMER MIESZKANIA

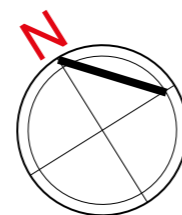
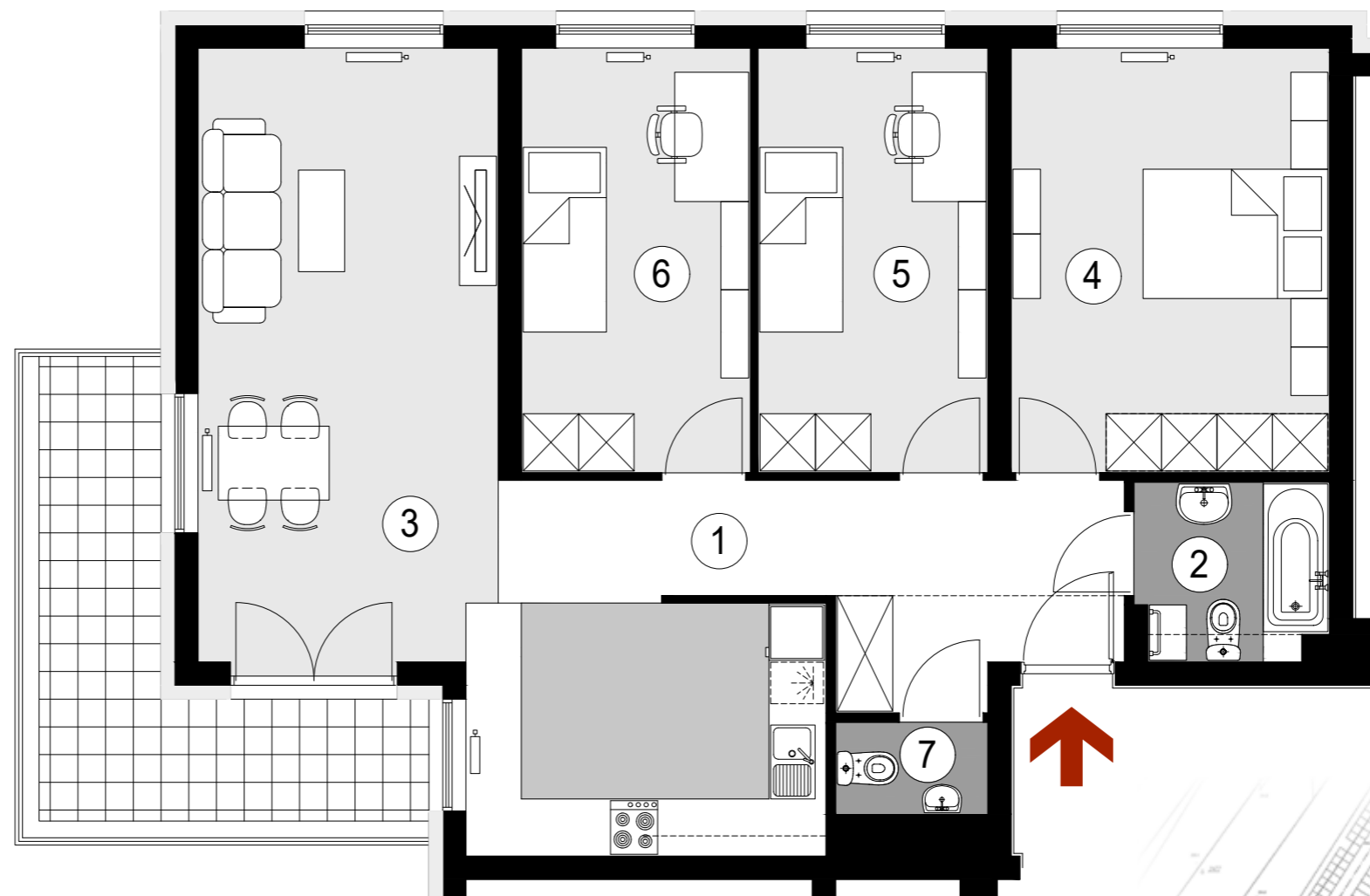
62

BUDYNEK P4
I PIĘTRO, KLATKA 2
MIESZKANIE 4 POKOJOWE
POWIERZCHNIA 87,01 m²

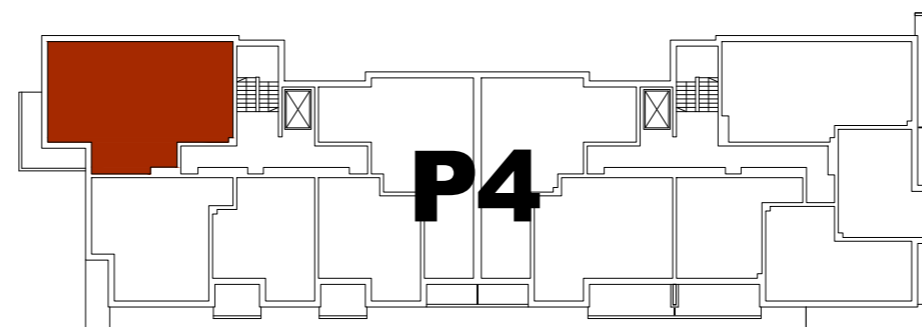
ZESTAWIENIE POWIERZCHNI

- 1. HALL - 9,38 m²
- 2. ŁAZIENKA - 3,87 m²
- 3. POKÓJ DZIENNY
Z ANEKSEM KUCHENNYM - 33,96 m²
- 4. SYPIALNIA - 15,62 m²
- 5. SYPIALNIA - 11,31 m²
- 6. SYPIALNIA - 11,27 m²
- 7. WC - 1,60 m²

Balkon - 10,43 m²



POGLĄDOWY RZUT MIESZKANIA 100cm



USYTUOWANIE MIESZKANIA W BUDYNKU



PLAN SYTUACYJNY
Rejon ulicy Lubelskiej

