



NUMER MIESZKANIA

51

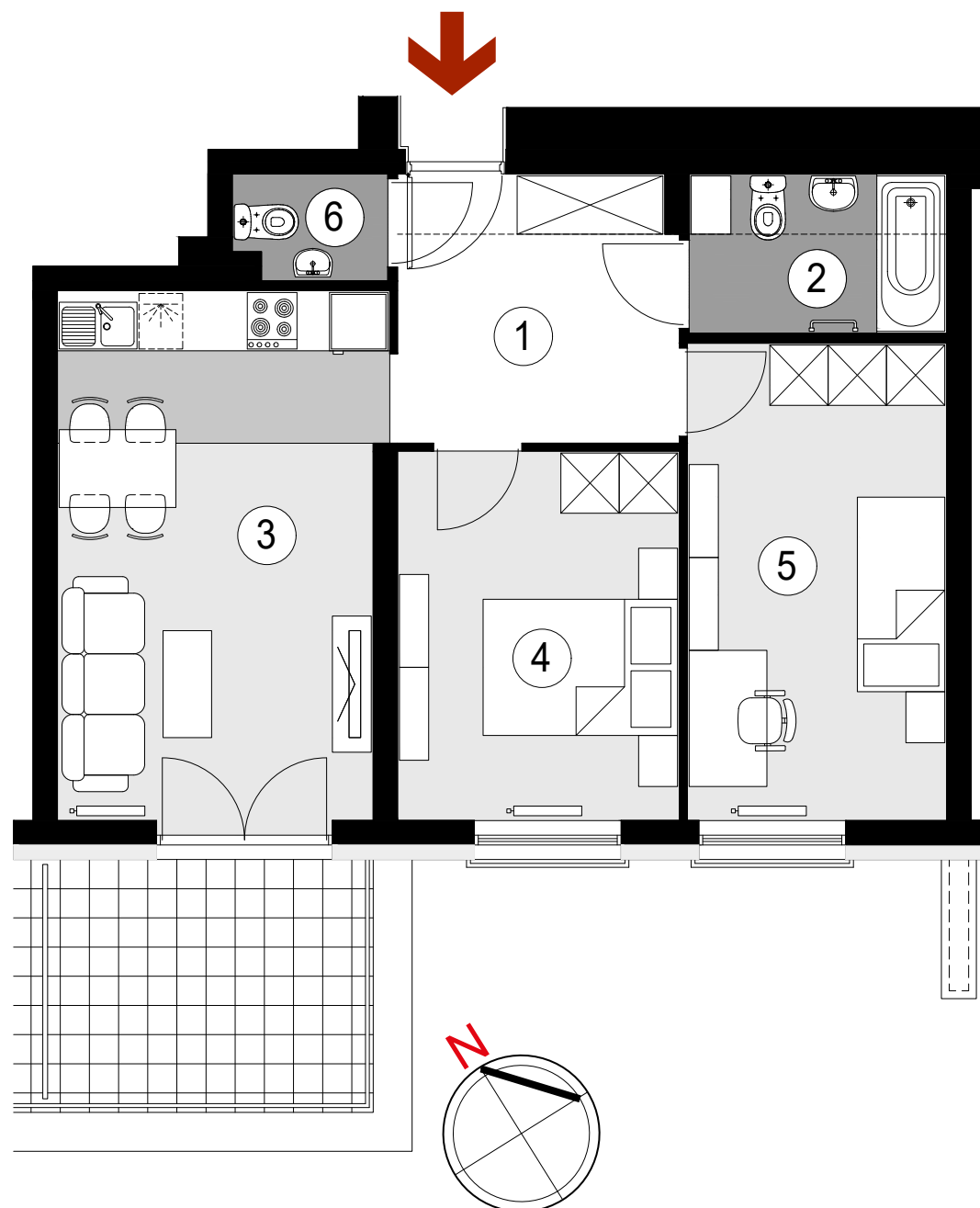
BUDYNEK P3

VIII PIĘTRO, KLATKA 1
MIESZKANIE 3 POKOJOWE
POWIERZCHNIA 55,35 m²

ZESTAWIENIE POWIERZCHNI

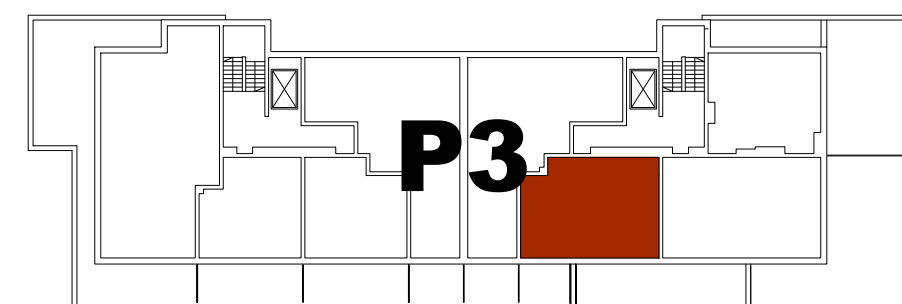
- 1. HALL - 7,96 m²
- 2. ŁAZIENKA - 4,26 m²
- 3. POKÓJ DZIENNY
Z ANEKSEM KUCHENNYM - 17,66 m²
- 4. SYPIALNIA - 10,89 m²
- 5. SYPIALNIA - 12,96 m²
- 6. WC - 1,62 m²

Taras - 8,71 m²

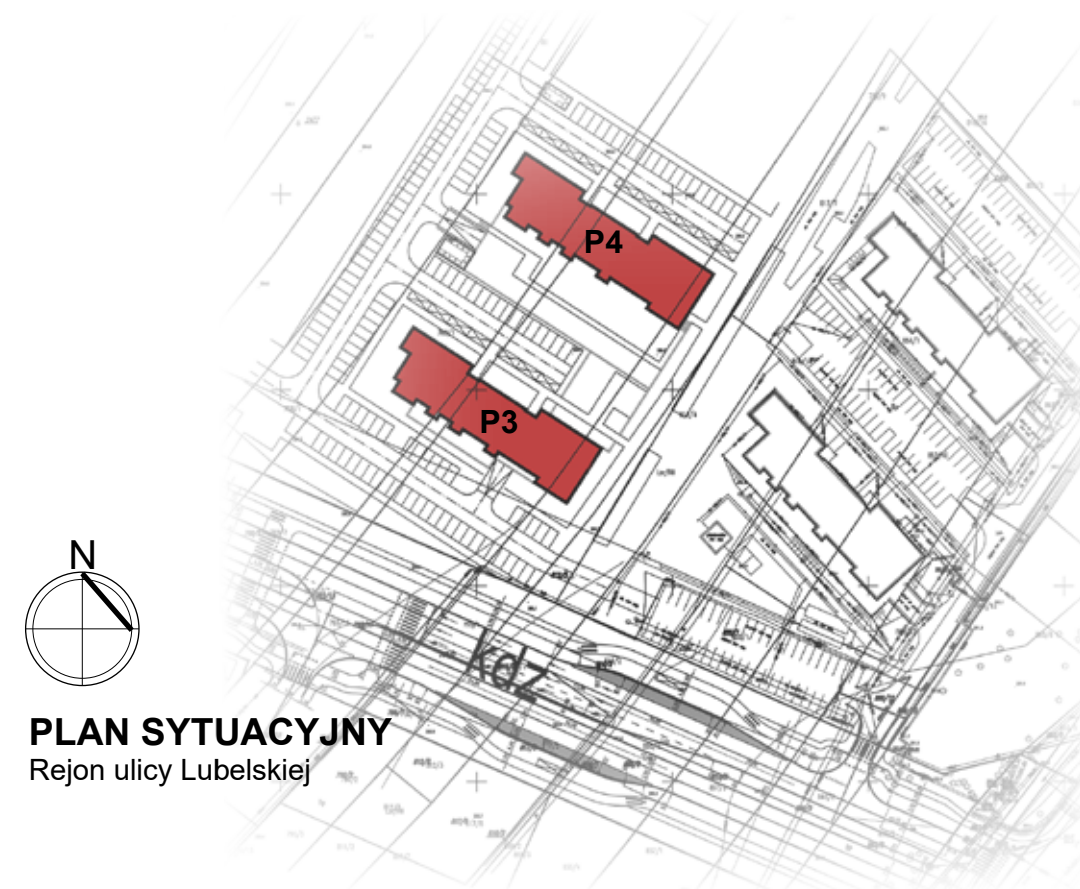


POGLĄDOWY RZUT MIESZKANIA

100cm



USYTUOWANIE MIESZKANIA W BUDYNKU



PLAN SYTUACYJNY
Rejon ulicy Lubelskiej