



NUMER MIESZKANIA

50

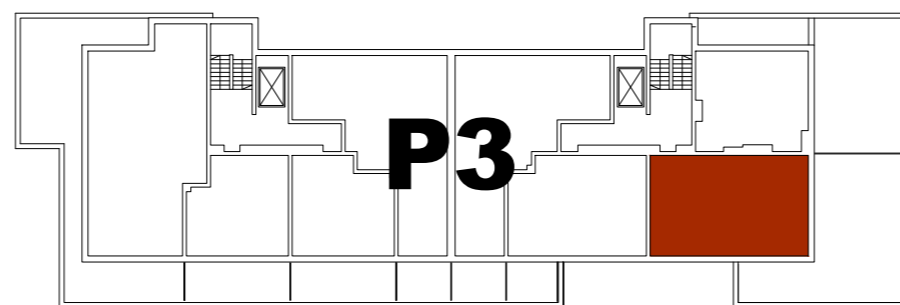
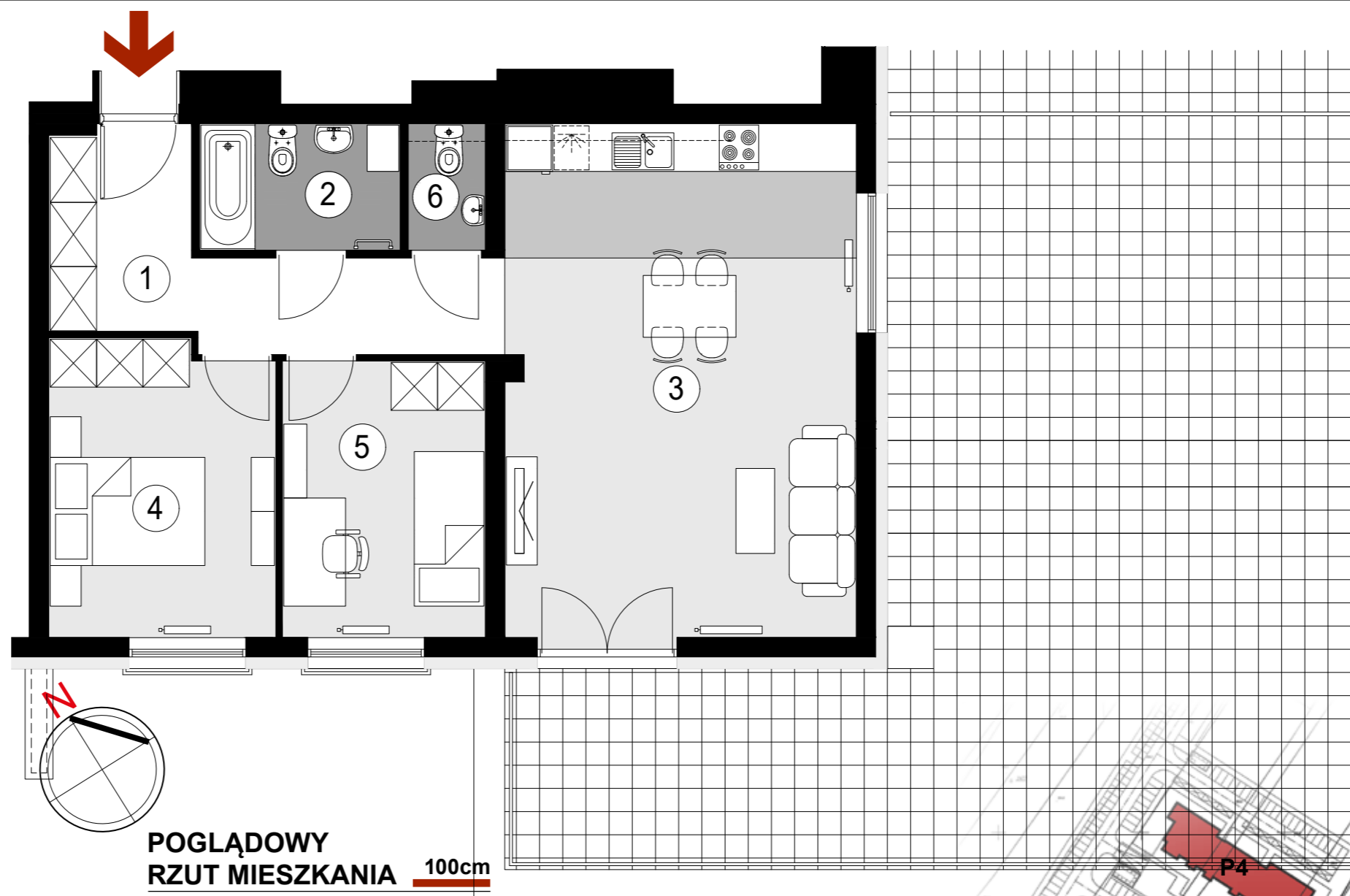
BUDYNEK P3

VIII PIĘTRO, KLATKA 1
MIESZKANIE 3 POKOJOWE
POWIERZCHNIA 65,60 m²

ZESTAWIENIE POWIERZCHNI

- 1. HALL - 9,87 m²
- 2. ŁAZIENKA - 4,21 m²
- 3. POKÓJ DZIENNY
Z ANEKSEM KUCHENNYM - 29,70 m²
- 4. SYPIALNIA - 10,94 m²
- 5. SYPIALNIA - 9,29 m²
- 6. WC - 1,59 m²

Taras - 73,00 m²



USYTUOWANIE MIESZKANIA W BUDYNKU



PLAN SYTUACYJNY
Rejon ulicy Lubelskiej

