



NUMER MIESZKANIA

48

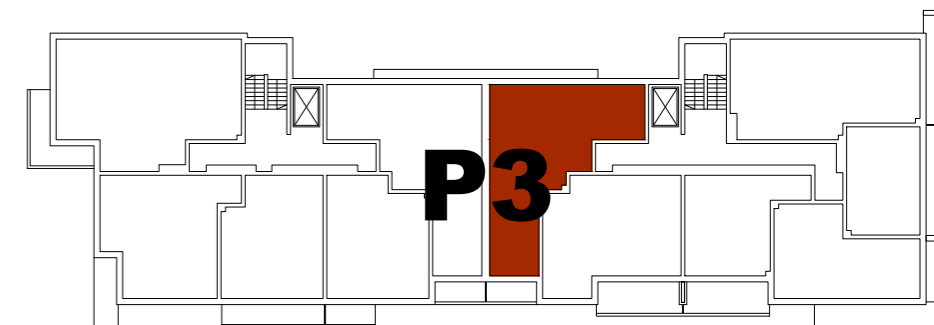
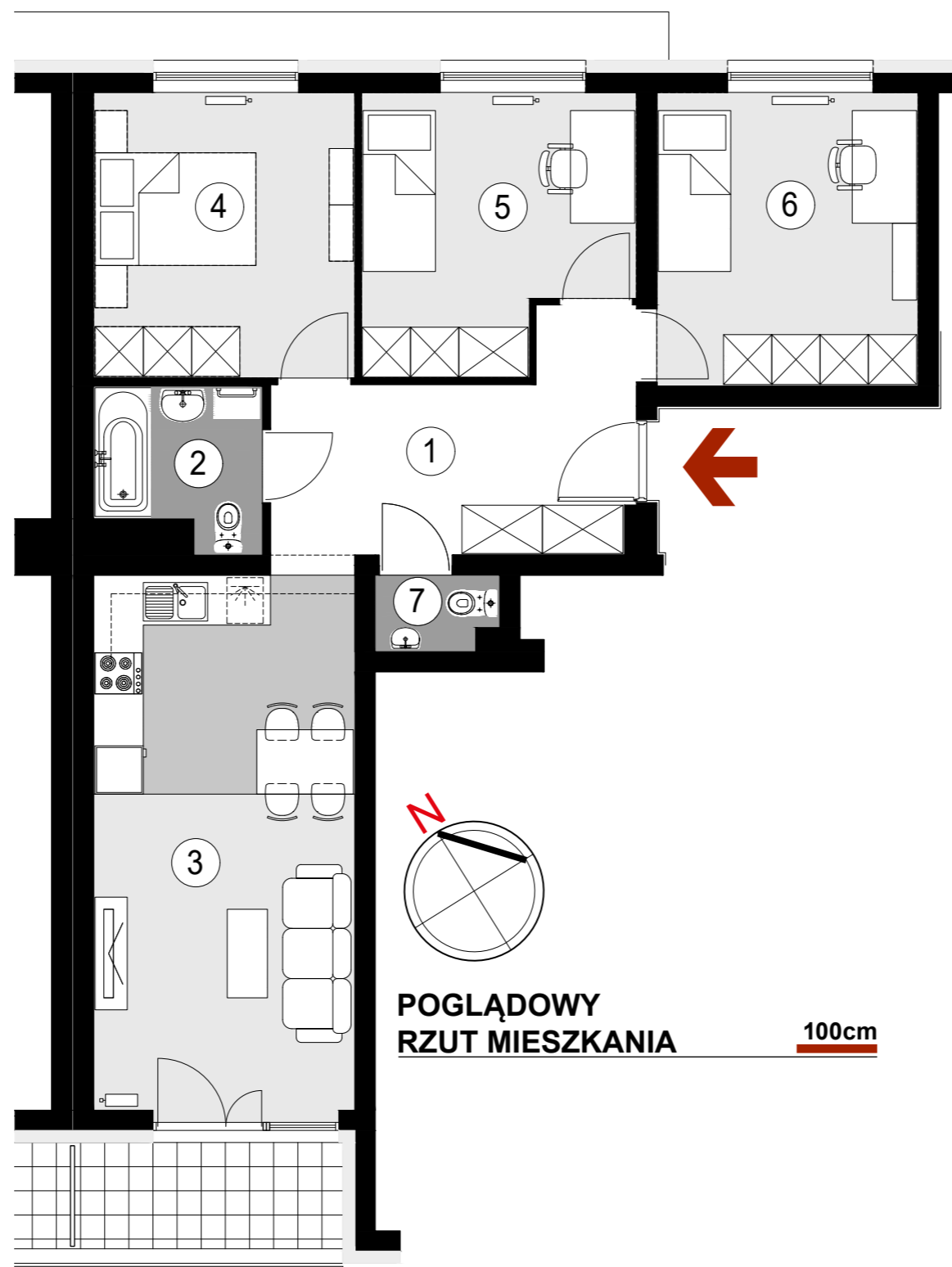
BUDYNEK P3

VII PIĘTRO, KLATKA 1
MIESZKANIE 4 POKOJOWE
POWIERZCHNIA 70,95 m²

ZESTAWIENIE POWIERZCHNI

- 1. HALL - 10,95 m²
- 2. ŁAZIENKA - 3,80 m²
- 3. POKÓJ DZIENNY
Z ANEKSEM KUCHENNYM - 21,22 m²
- 4. SYPIALNIA - 11,40 m²
- 5. SYPIALNIA - 10,71 m²
- 6. SYPIALNIA - 11,59 m²
- 7. WC - 1,28 m²

Loggia - 4,40 m²



USYTUOWANIE MIESZKANIA W BUDYNKU



PLAN SYTUACYJNY
Rejon ulicy Lubelskiej

