



NUMER MIESZKANIA

40

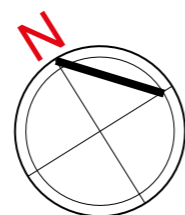
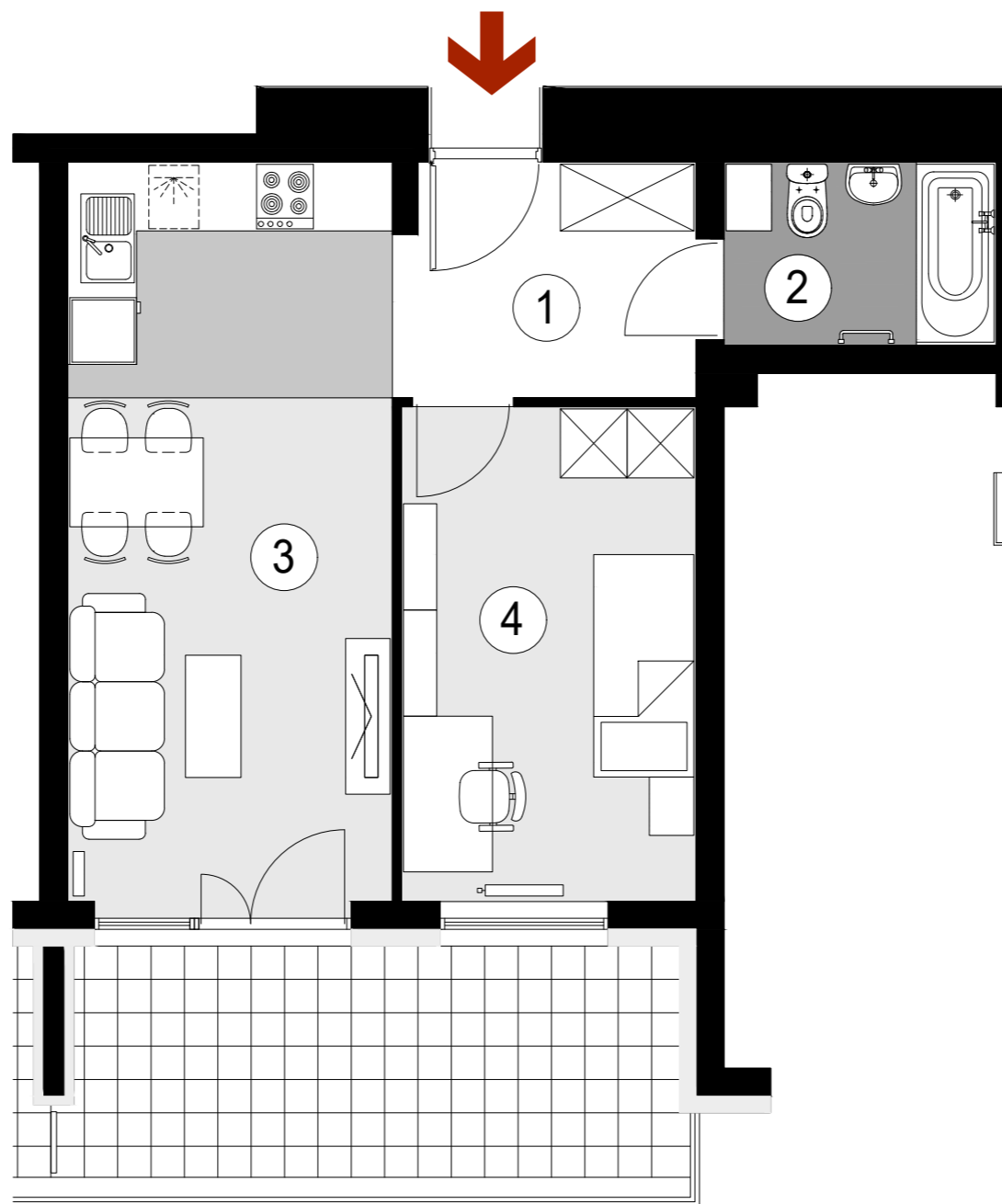
BUDYNEK P3

VI PIĘTRO, KLATKA 1
MIESZKANIE 2 POKOJOWE
POWIERZCHNIA 40,25 m²

ZESTAWIENIE POWIERZCHNI

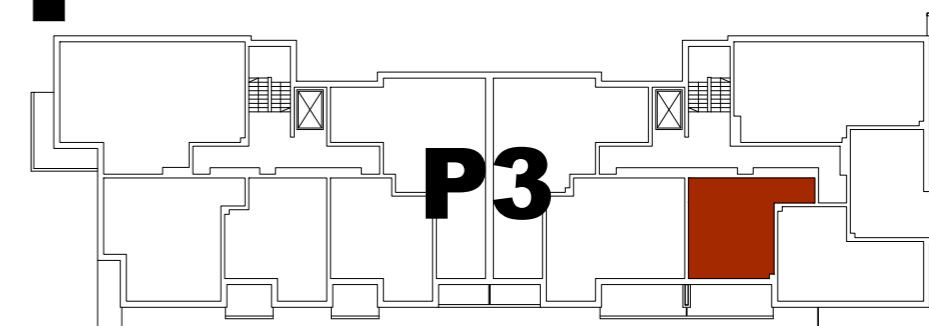
- 1. HALL - 5,55 m²
- 2. ŁAZIENKA - 3,88 m²
- 3. POKÓJ DZIENNY
Z ANEKSEM KUCHENNYM - 19,17 m²
- 4. SYPIALNIA - 11,65 m²

Loggia - 11,48 m²



**POGLĄDOWY
RZUT MIESZKANIA**

100cm



USYTUOWANIE MIESZKANIA W BUDYNKU



PLAN SYTUACYJNY
Rejon ulicy Lubelskiej

