



NUMER MIESZKANIA

39

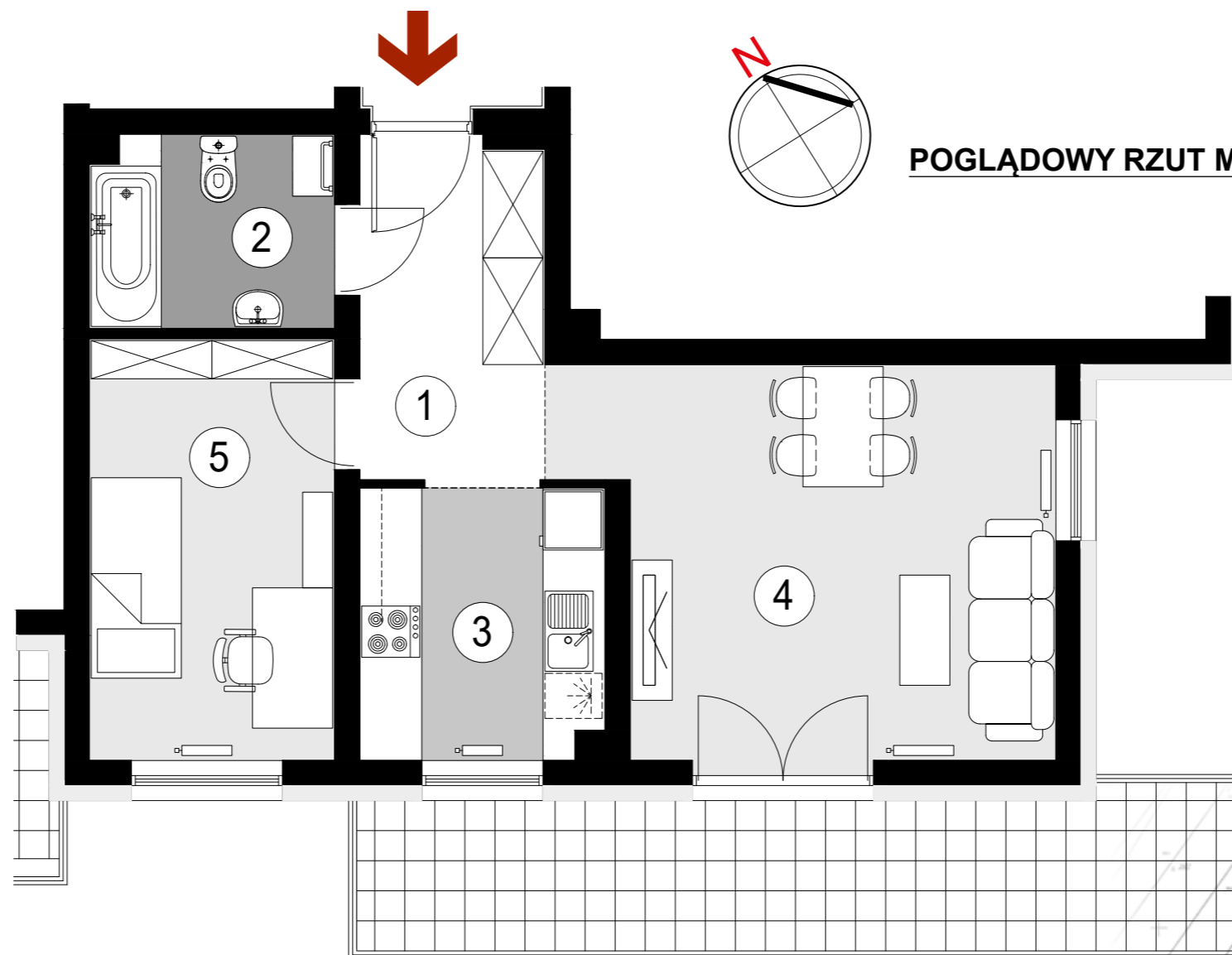
BUDYNEK P3

VI PIĘTRO, KLATKA 1
MIESZKANIE 2 POKOJOWE
POWIERZCHNIA 44,76 m²

ZESTAWIENIE POWIERZCHNI

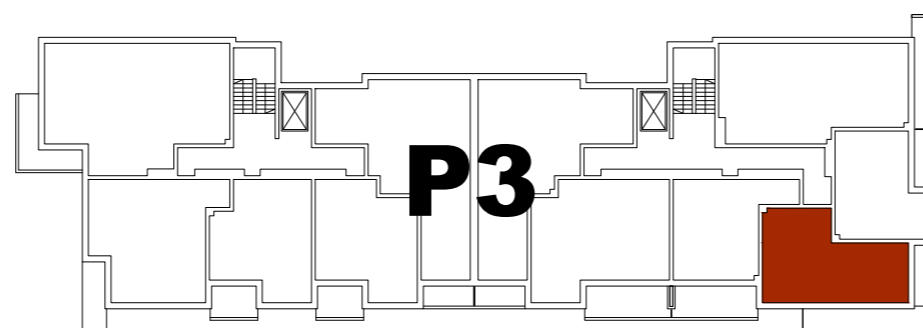
- 1. HALL - 6,13 m²
- 2. ŁAZIENKA - 4,54 m²
- 3. KUCHNIA - 6,52 m²
- 4. POKÓJ DZIENNY - 17,47 m²
- 5. SYPIALNIA - 10,10 m²

Balkon - 13,59 m²



POGLĄDOWY RZUT MIESZKANIA

100cm



USYTUOWANIE MIESZKANIA W BUDYNKU



PLAN SYTUACYJNY
Rejon ulicy Lubelskiej

