



NUMER MIESZKANIA

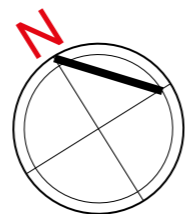
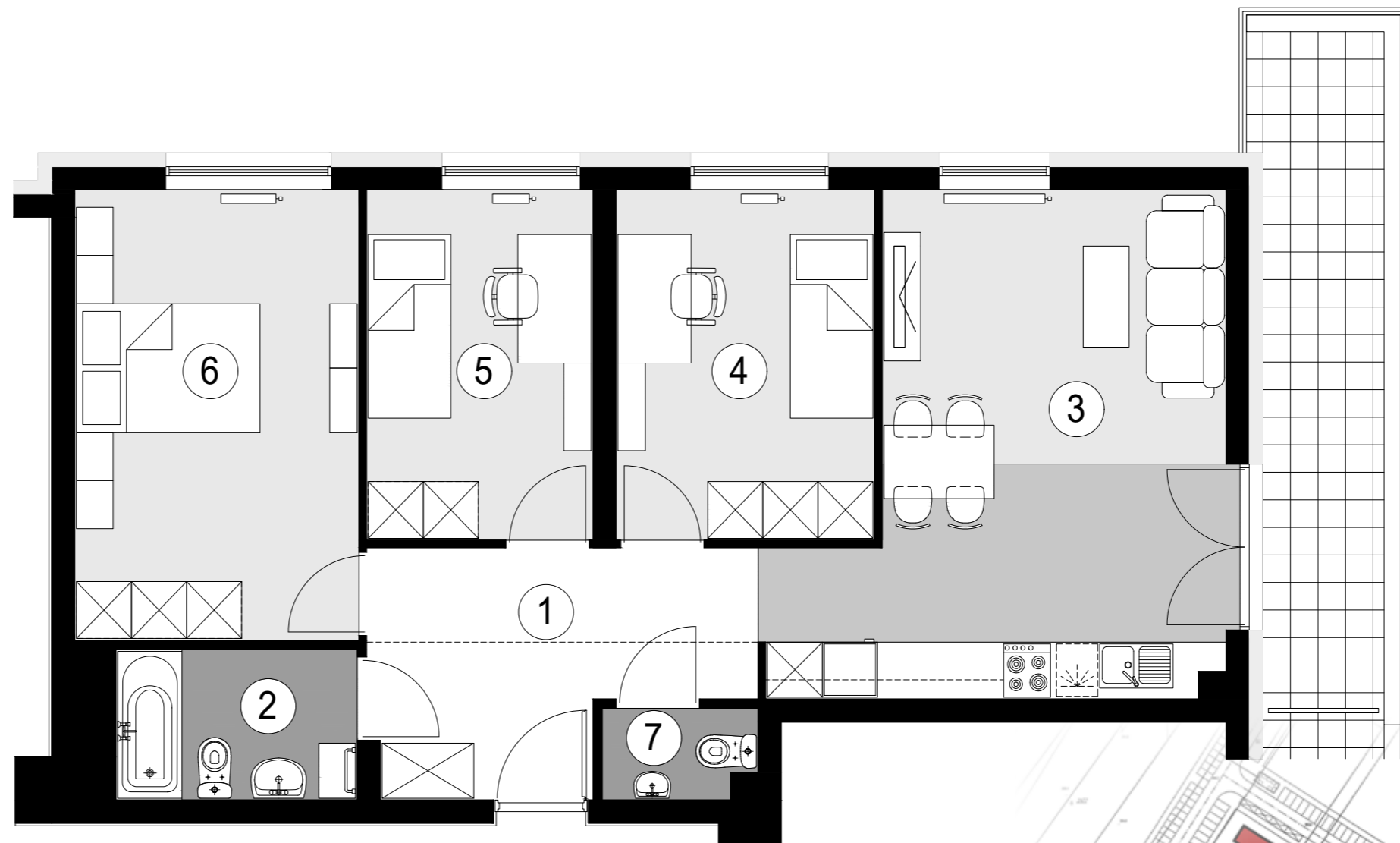
31

BUDYNEK P3
V PIĘTRO, KLATKA 1
MIESZKANIE 4 POKOJOWE
POWIERZCHNIA 73,05 m²

ZESTAWIENIE POWIERZCHNI

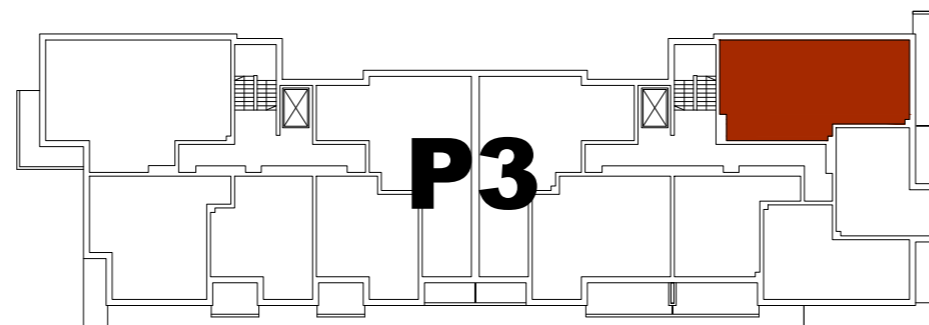
- 1. HALL - 9,70 m²
- 2. ŁAZIENKA - 4,23 m²
- 3. POKÓJ DZIENNY
Z ANEKSEM KUCHENNYM - 22,54 m²
- 4. SYPIALNIA - 10,64 m²
- 5. SYPIALNIA - 9,31 m²
- 6. SYPIALNIA - 15,06 m²
- 7. WC - 1,57 m²

Balkon - 9,97 m²



POGLĄDOWY RZUT MIESZKANIA

100cm



USYTUOWANIE MIESZKANIA W BUDYNKU



PLAN SYTUACYJNY
Rejon ulicy Lubelskiej

