



NUMER MIESZKANIA

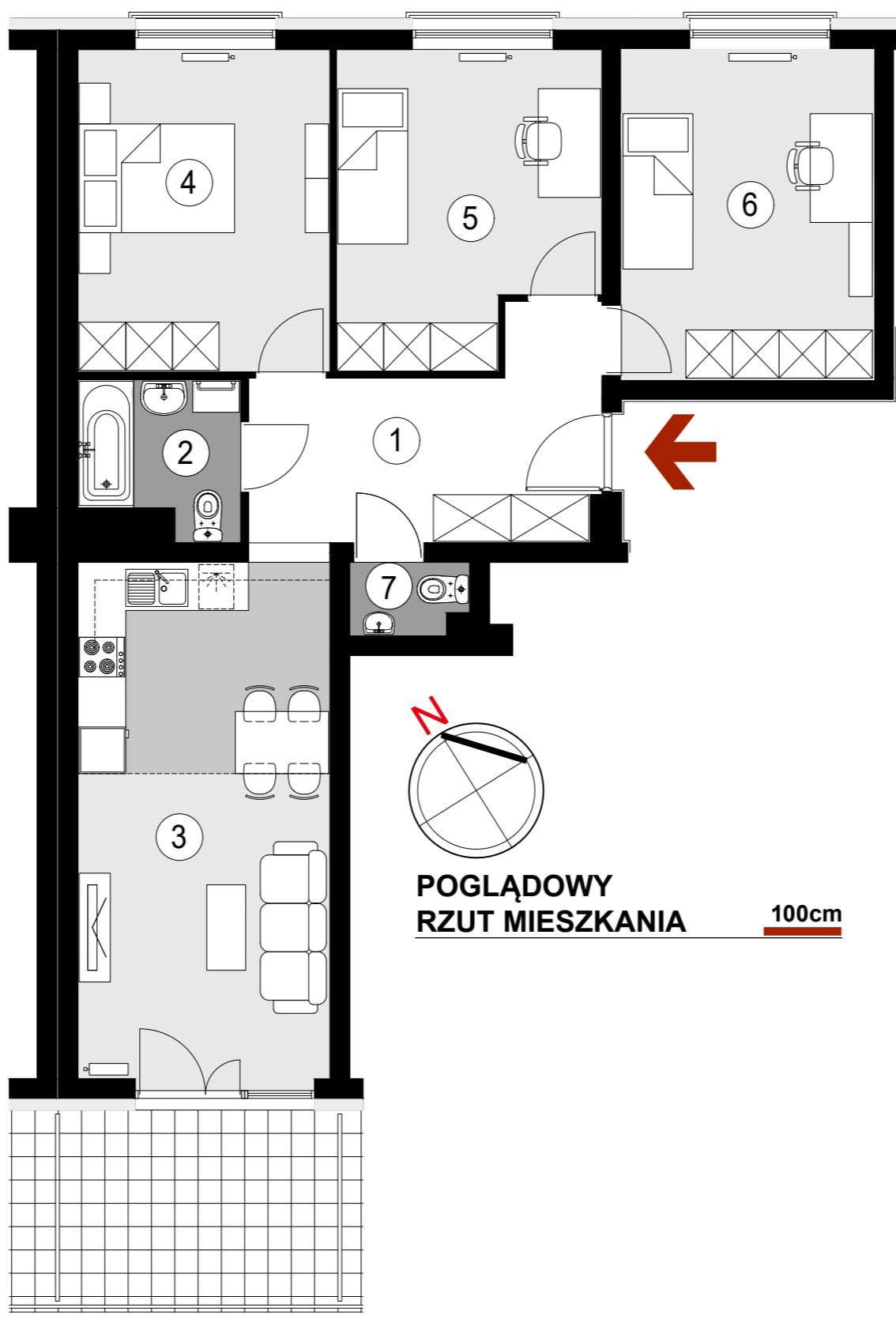
52

BUDYNEK P4
VIII PIĘTRO, KLATKA 1
MIESZKANIE 4 POKOJOWE
POWIERZCHNIA 76,84 m²

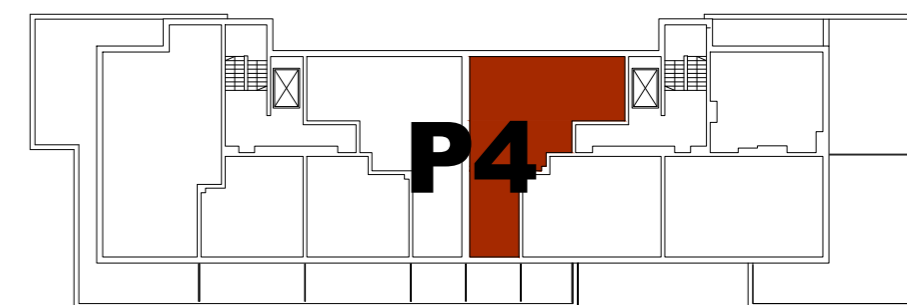
ZESTAWIENIE POWIERZCHNI

- 1. HALL - 10,95 m²
- 2. ŁAZIENKA - 3,80 m²
- 3. POKÓJ DZIENNY
Z ANEKSEM KUCHENNYM - 21,22 m²
- 4. SYPIALNIA - 13,33 m²
- 5. SYPIALNIA - 12,75 m²
- 6. SYPIALNIA - 13,51 m²
- 7. WC - 1,28 m²

Taras - 9,32 m²



**POGLĄDOWY
RZUT MIESZKANIA** 100cm



USYTUOWANIE MIESZKANIA W BUDYNKU



PLAN SYTUACYJNY
Rejon ulicy Lubelskiej

