



NUMER MIESZKANIA

29

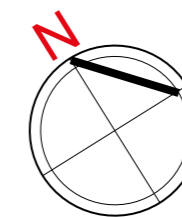
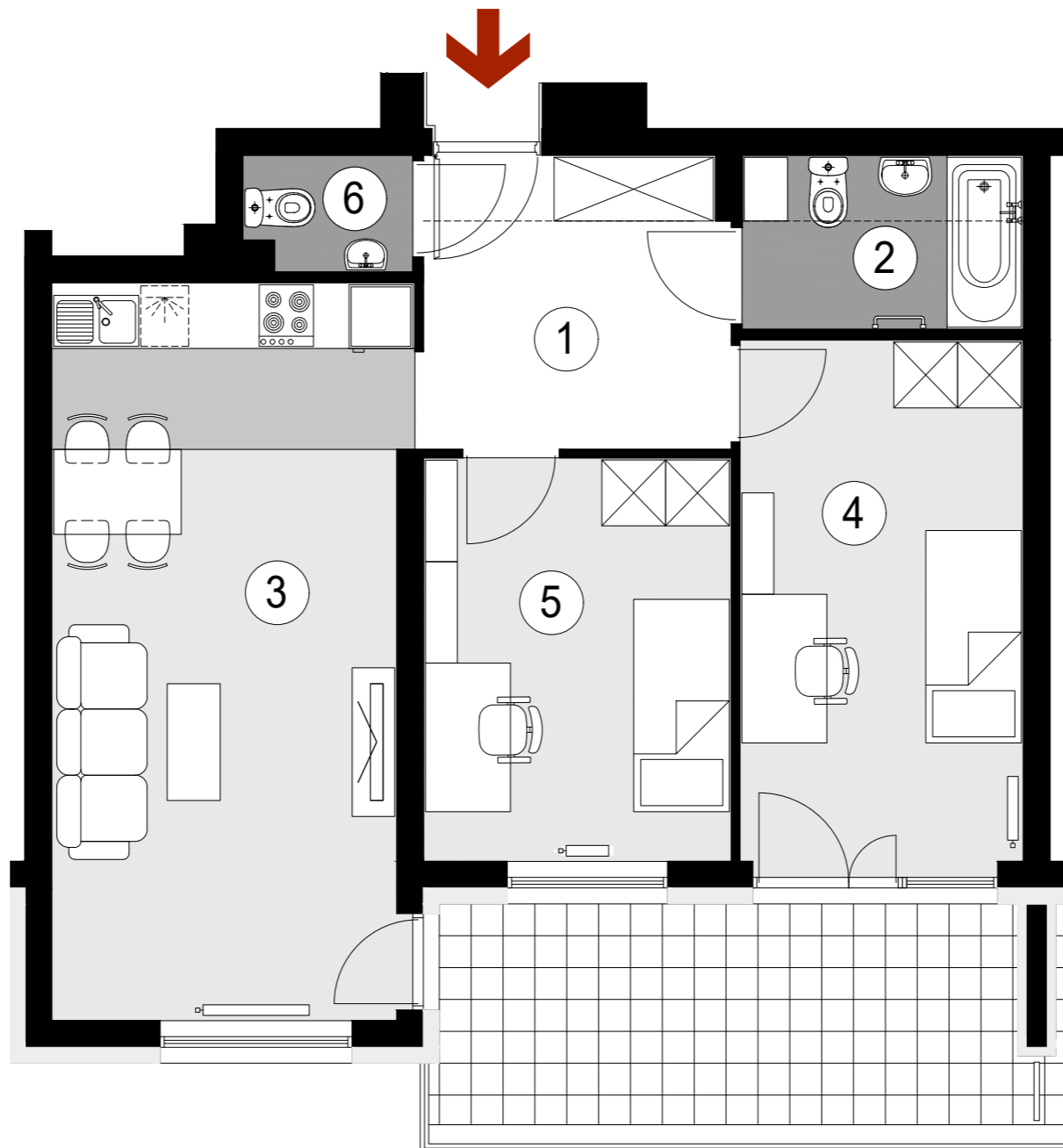
BUDYNEK P3

IV PIĘTRO, KLATKA 1
MIESZKANIE 3 POKOJOWE
POWIERZCHNIA 60,17 m²

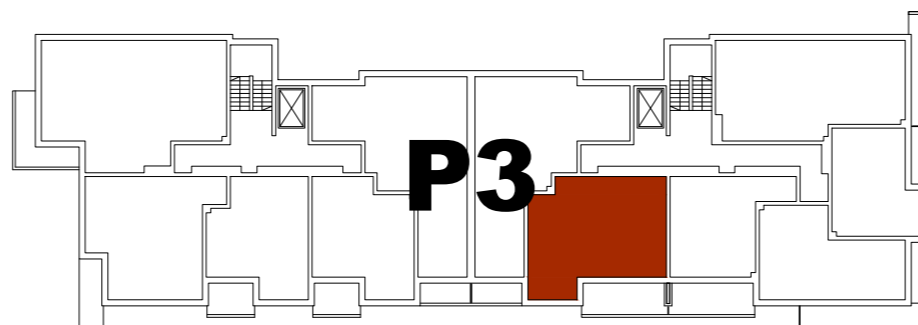
ZESTAWIENIE POWIERZCHNI

- 1. HALL - 7,96 m²
- 2. ŁAZIENKA - 4,26 m²
- 3. POKÓJ DZIENNY
Z ANEKSEM KUCHENNYM - 22,48 m²
- 4. SYPIALNIA - 12,96 m²
- 5. SYPIALNIA - 10,89 m²
- 6. WC - 1,62 m²

Loggia - 11,48 m²



POGLĄDOWY
RZUT MIESZKANIA 100cm



USYTUOWANIE MIESZKANIA W BUDYNKU



PLAN SYTUACYJNY
Rejon ulicy Lubelskiej

