



NUMER MIESZKANIA

20

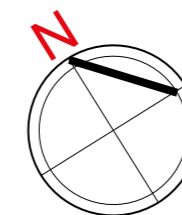
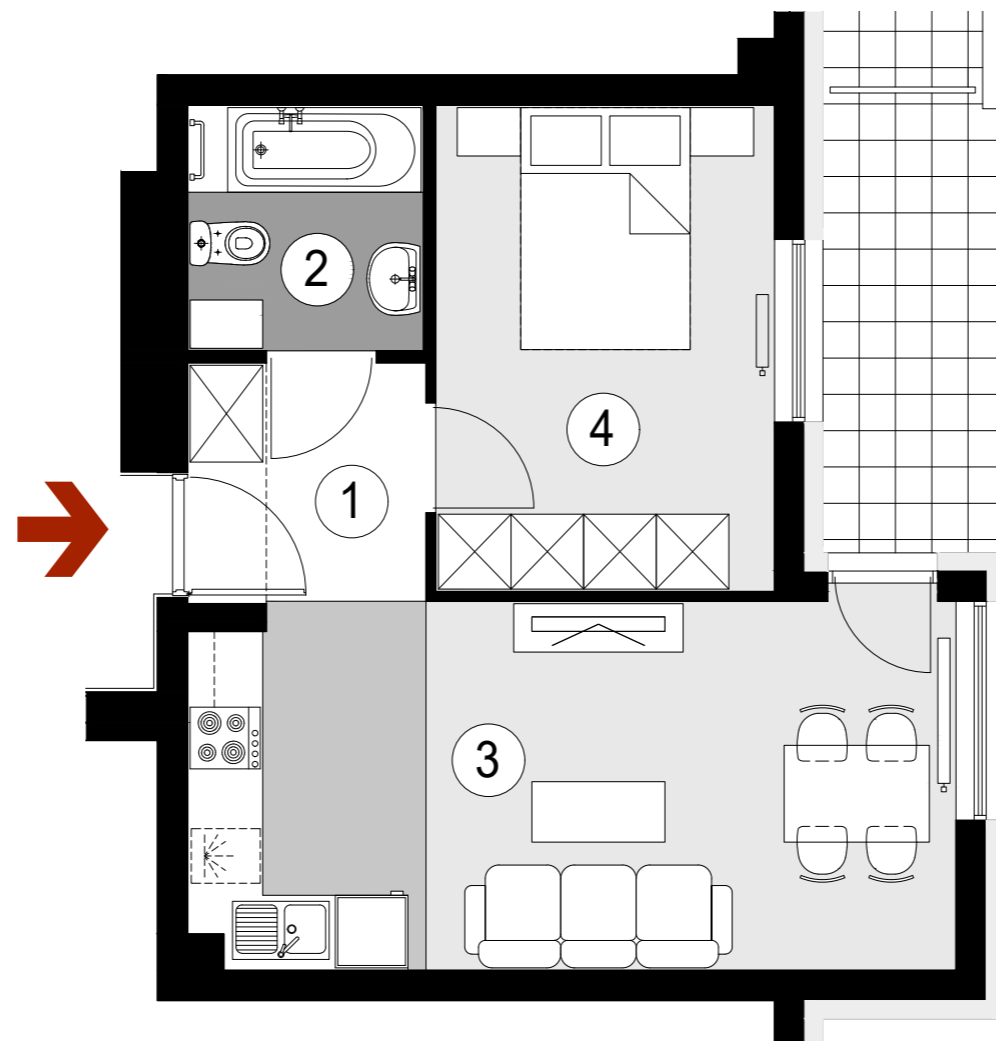
BUDYNEK P3

III PIĘTRO, KLATKA 1
MIESZKANIE 2 POKOJOWE
POWIERZCHNIA 37,65 m²

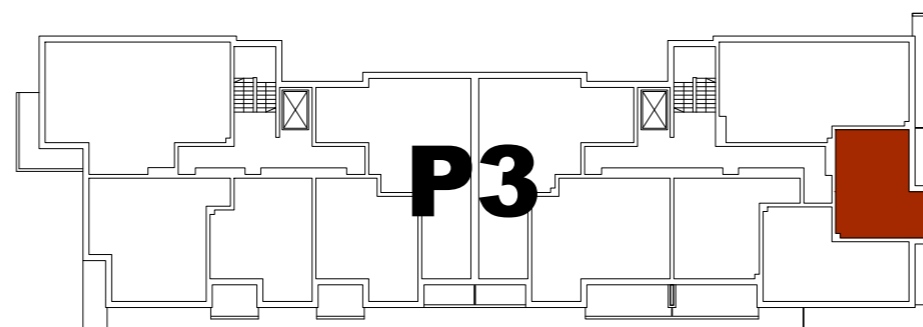
ZESTAWIENIE POWIERZCHNI

- 1. HALL - 3,88 m²
- 2. ŁAZIENKA - 3,88 m²
- 3. POKÓJ DZIENNY
Z ANEKSEM KUCHENNYM - 18,77 m²
- 4. SYPIALNIA - 11,12 m²

Balkon - 5,68 m²



**POGLĄDOWY
RZUT MIESZKANIA** 100cm



USYTUOWANIE MIESZKANIA W BUDYNKU



PLAN SYTUACYJNY
Rejon ulicy Lubelskiej

