



NUMER MIESZKANIA

44

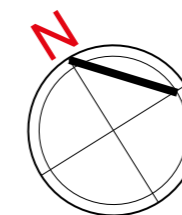
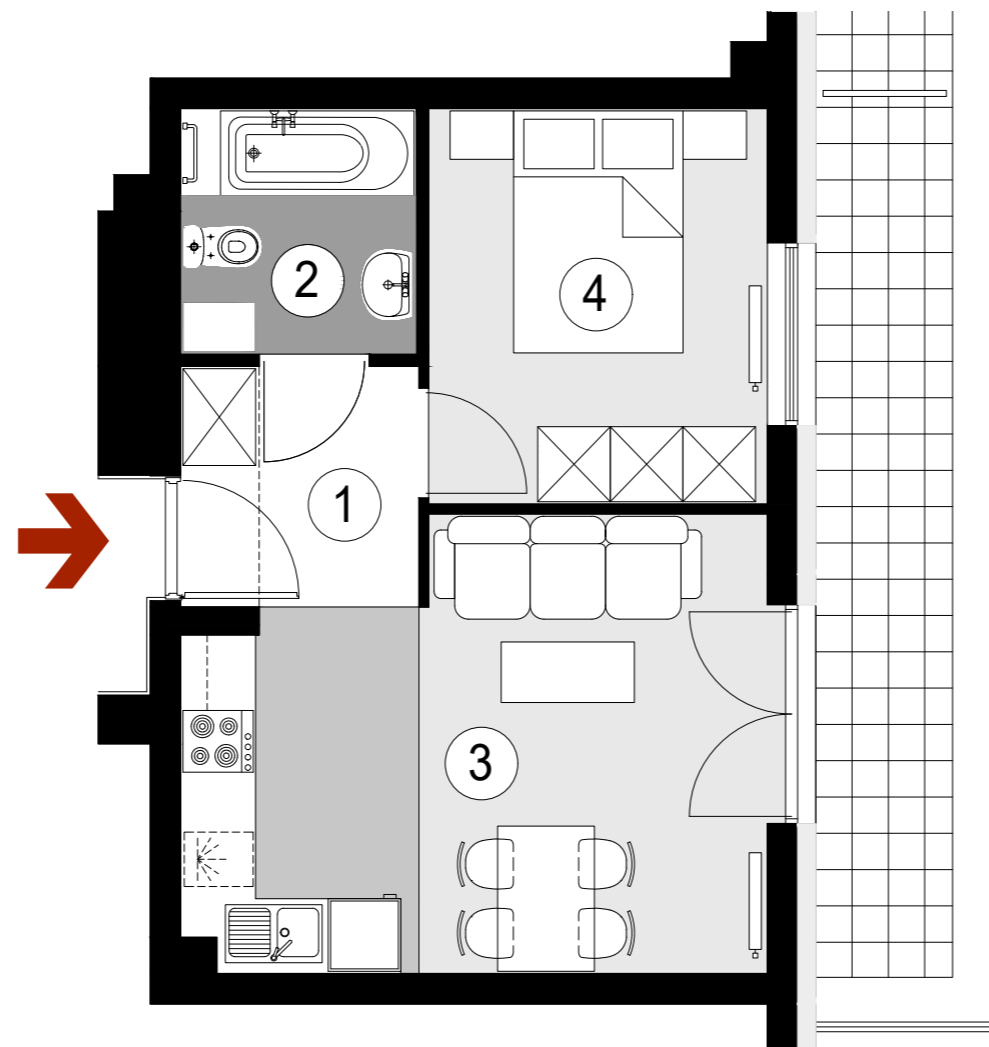
BUDYNEK P4

VII PIĘTRO, KLATKA 1
MIESZKANIE 2 POKOJOWE
POWIERZCHNIA 33,17 m²

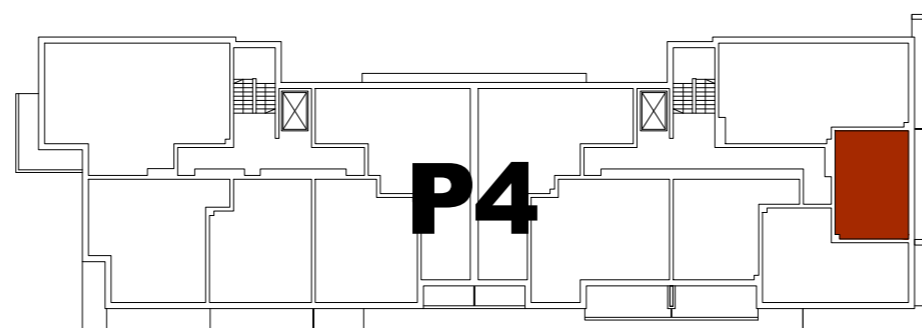
ZESTAWIENIE POWIERZCHNI

- 1. HALL - 3,88 m²
- 2. ŁAZIENKA - 3,88 m²
- 3. POKÓJ DZIENNY
Z ANEKSEM KUCHENNYM - 16,38 m²
- 4. SYPIALNIA - 9,03 m²

Taras - 8,22 m²



POGLĄDOWY
RZUT MIESZKANIA 100cm



USYTUOWANIE MIESZKANIA W BUDYNKU



PLAN SYTUACYJNY
Rejon ulicy Lubelskiej

