



NUMER MIESZKANIA

**11**

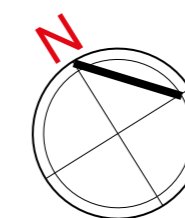
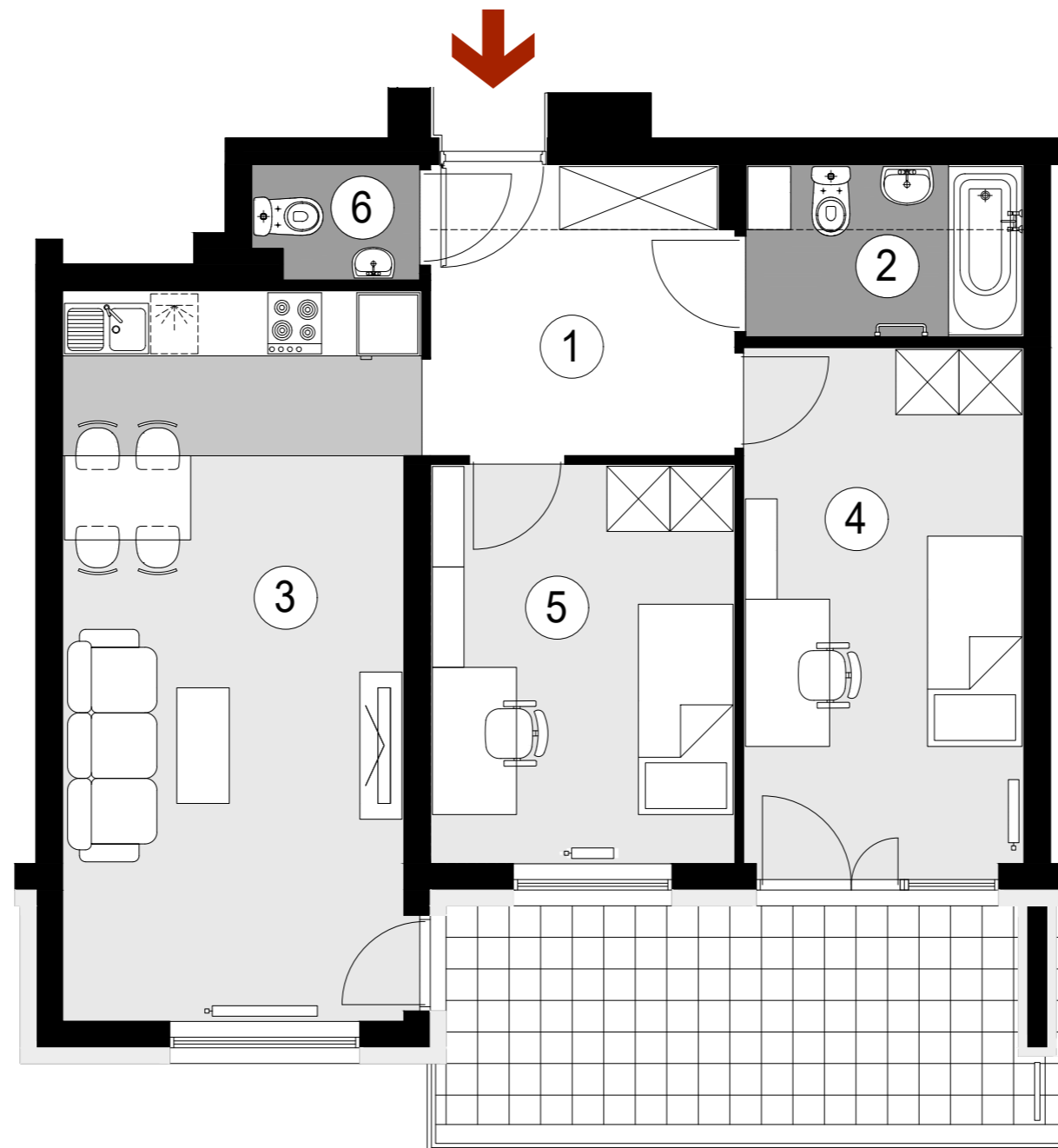
**BUDYNEK P4**

I PIĘTRO, KLATKA 1  
MIESZKANIE 3 POKOJOWE  
POWIERZCHNIA 60,17 m<sup>2</sup>

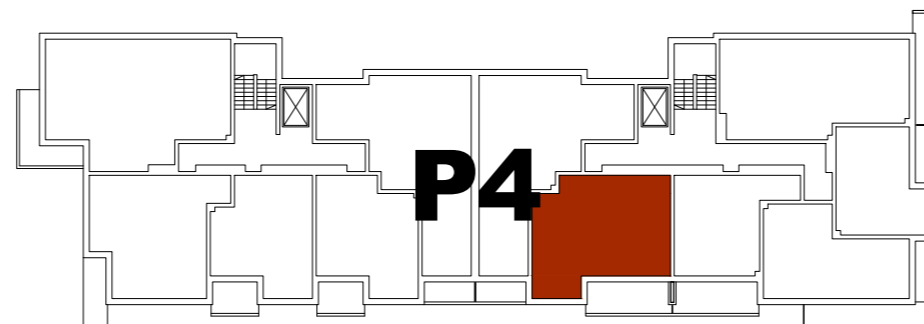
**ZESTAWIENIE POWIERZCHNI**

- 1. HALL - 7,96 m<sup>2</sup>
- 2. ŁAZIENKA - 4,26 m<sup>2</sup>
- 3. POKÓJ DZIENNY  
Z ANEKSEM KUCHENNYM - 22,48 m<sup>2</sup>
- 4. SYPIALNIA - 12,96 m<sup>2</sup>
- 5. SYPIALNIA - 10,89 m<sup>2</sup>
- 6. WC - 1,62 m<sup>2</sup>

Loggia - 11,48 m<sup>2</sup>



POGLĄDOWY  
RZUT MIESZKANIA 100cm



**USYTUOWANIE MIESZKANIA W BUDYNKU**



**PLAN SYTUACYJNY**  
Rejon ulicy Lubelskiej

