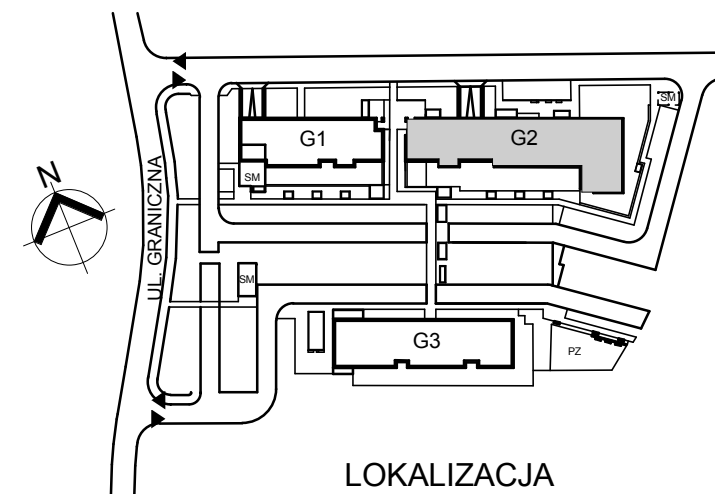
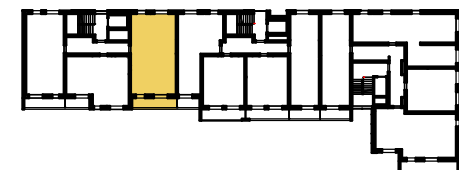
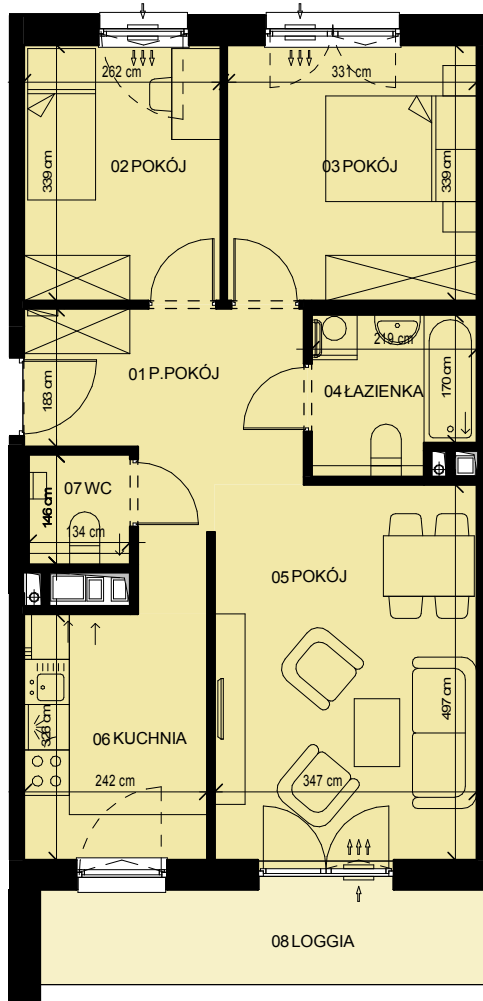




budynek **G2**  
 mieszkanie nr **140**  
 piętro **10**

ZESTAWIENIE POWIERZCHNI

|            |                      |
|------------|----------------------|
| 1 P.POKÓJ  | 9.51 m <sup>2</sup>  |
| 2 POKÓJ    | 8.82 m <sup>2</sup>  |
| 3 POKÓJ    | 11.19 m <sup>2</sup> |
| 4 ŁAZIENKA | 4.38 m <sup>2</sup>  |
| 5 POKÓJ    | 17.21 m <sup>2</sup> |
| 6 KUCHNIA  | 7.89 m <sup>2</sup>  |
| 7 WC       | 1.96 m <sup>2</sup>  |
| 8 LOGGIA   | 7.64 m <sup>2</sup>  |



\* PODANE WYMIARY SĄ POGLĄDOWE I MOGĄ ULEC ZMIANIE NA ETAPIE PROJEKTU WYKONAWCZEGO I REALIZACJI.  
 POWIERZCHNIE SĄ LICZONE W ŚWIETLE MURÓW Z WARSTWAMI WYKOŃCZENIOWYMI, OSTATECZNA POWIERZCHNIA ZOSTANIE OBLICZONA NA PODSTAWIE OBIARU POWYKONAWCZEGO ZGODNIE Z NORMĄ ISO-PN-9836:1997