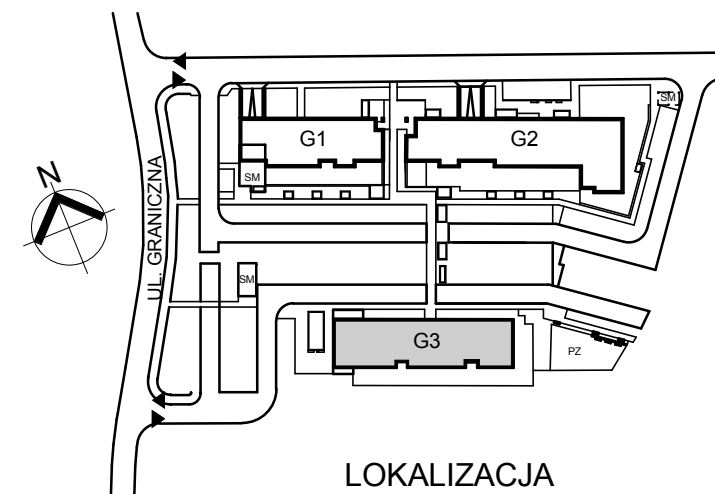
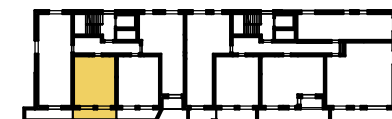
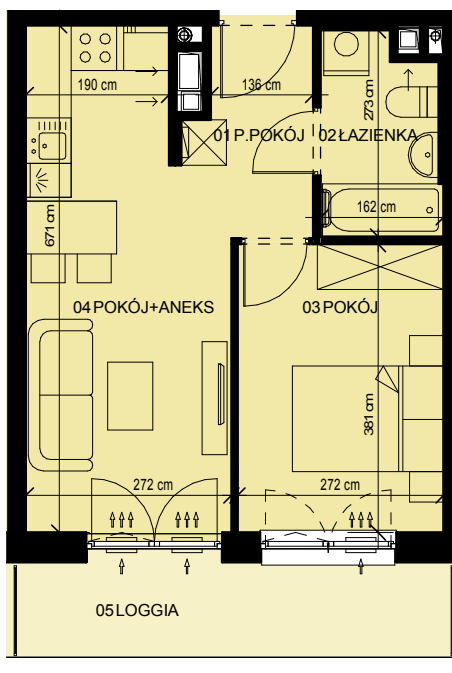




budynek **G3**
 mieszkanie nr **120**
 piętro **12**

ZESTAWIENIE POWIERZCHNI

1 P.POKÓJ	3.84 m ²
2 ŁAZIENKA	4.03 m ²
3 POKÓJ	10.39 m ²
4 POKÓJ+ANEKS	16.67 m ²
	34.93 m ²
5 LOGGIA	7.41 m ²



* PODANE WYMIARY SĄ POGŁĄDOWE I MOGĄ ULEC ZMIANIE NA ETAPIE PROJEKTU WYKONAWCZEGO I REALIZACJI.
 POWIERZCHNIE SĄ LICZONE W ŚWIETLE MURÓW Z WARSZTAMI WYKOŃCZENIOWYMI, OSTATECZNA POWIERZCHNIA ZOSTANIE OBLICZONA NA PODSTAWIE OBIARU POWYKONAWCZEGO ZGODNIE Z NORMĄ ISO-PN-9836:1997