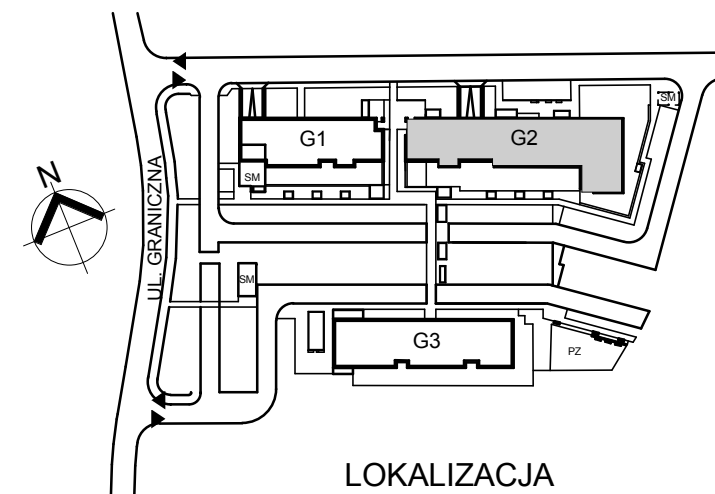
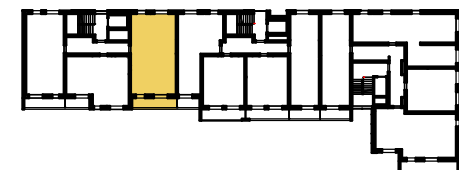
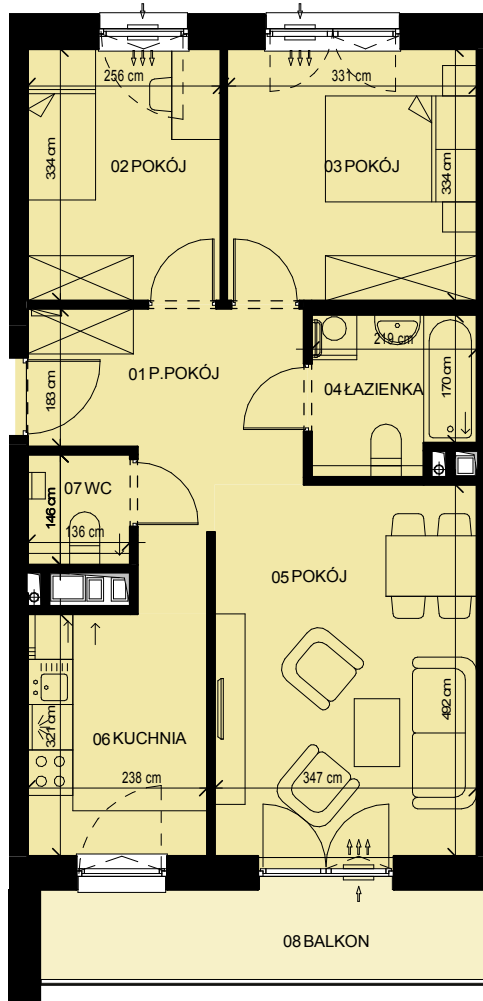




budynek **G2**
 mieszkanie nr **125**
 piętro **5**

ZESTAWIENIE POWIERZCHNI

1 P.POKÓJ	9.42 m ²
2 POKÓJ	8.52 m ²
3 POKÓJ	11.02 m ²
4 ŁAZIENKA	4.38 m ²
5 POKÓJ	17.03 m ²
6 KUCHNIA	7.61 m ²
7 WC	1.98 m ²
8 BALKON	7.62 m ²



LOKALIZACJA

* PODANE WYMIARY SĄ POGLĄDOWE I MOGĄ ULEC ZMIANIE NA ETAPIE PROJEKTU WYKONAWCZEGO I REALIZACJI.
 POWIERZCHNIE SĄ LICZONE W ŚWIETLE MURÓW Z WARSTWAMI WYKOŃCZENIOWYMI, OSTATECZNA POWIERZCHNIA ZOSTANIE OBLICZONA NA PODSTAWIE OBIARU POWYKONAWCZEGO ZGODNIE Z NORMĄ ISO-PN-9836:1997