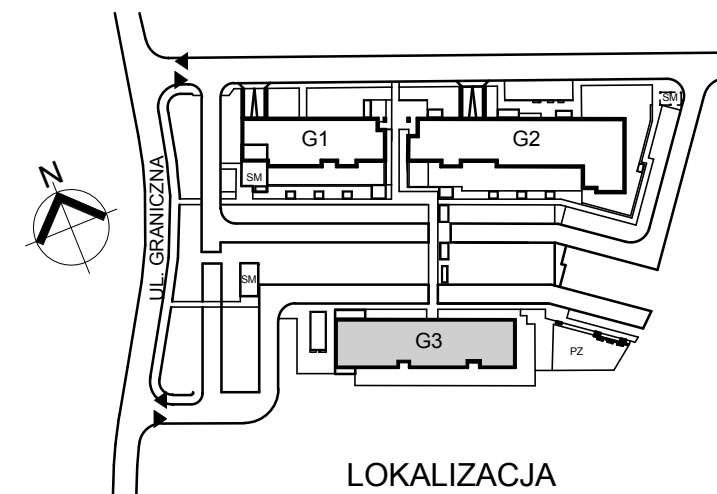
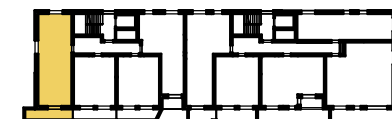
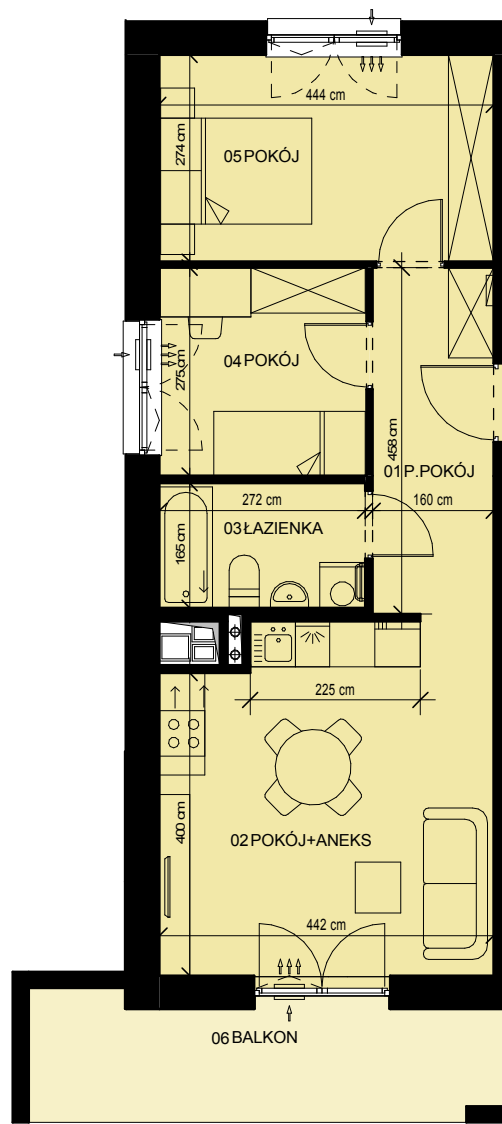




budynek **G3**
 mieszkanie nr **97**
 piętro **6**

ZESTAWIENIE POWIERZCHNI

1 P.POKÓJ	7.33 m ²
2 POKÓJ+ANEKS	19.99 m ²
3 ŁAZIENKA	4.49 m ²
4 POKÓJ	7.54 m ²
5 POKÓJ	12.09 m ²
6 BALKON	9.66 m ²



* PODANE WYMIARY SĄ POGŁĄDOWE I MOGĄ ULEĆ ZMIANIE NA ETAPIE PROJEKTU WYKONAWCZEGO I REALIZACJI. POWIERZCHNIE SĄ LICZONE W ŚWIETLE MURÓW Z WARSZTAMI WYKOŃCZENIOWYMI, OSTATECZNA POWIERZCHNIA ZOSTANIE OBLICZONA NA PODSTAWIE OBIARU POWYKONAWCZEGO ZGODNIE Z NORMĄ ISO-PN-9836:1997