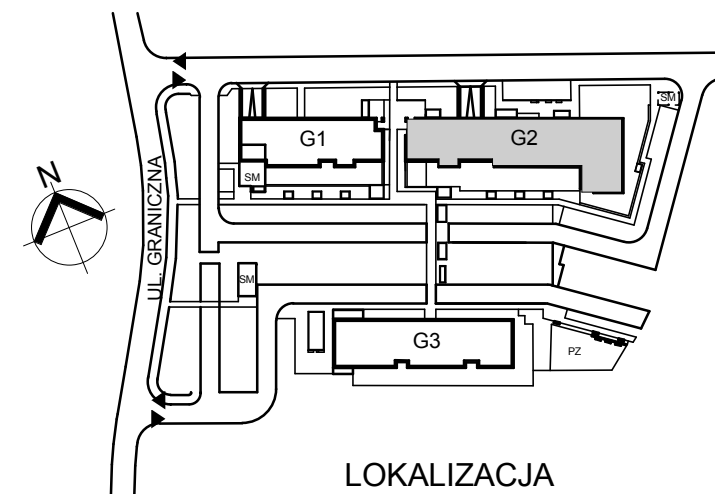
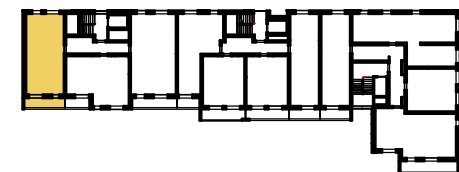
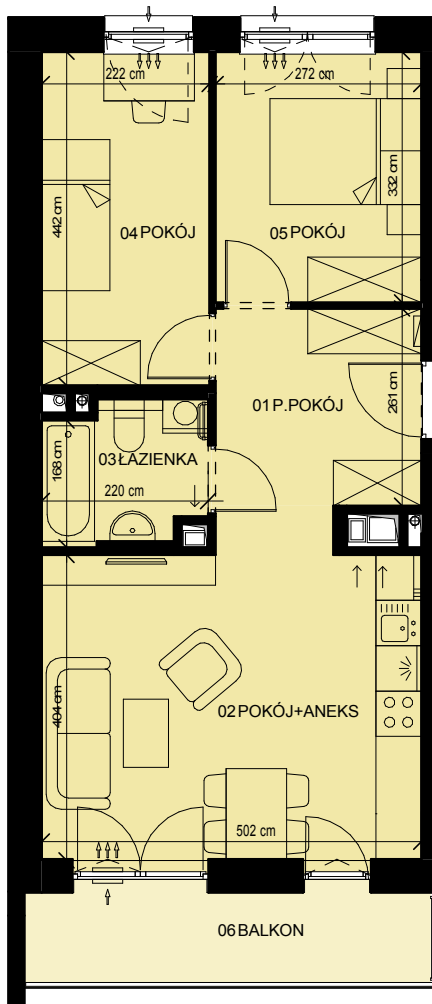




budynek **G2**  
 mieszkanie nr **124**  
 piętro **4**

ZESTAWIENIE POWIERZCHNI

1 P.POKÓJ	7.10 m <sup>2</sup>
2 POKÓJ+ANEKS	21.22 m <sup>2</sup>
3 ŁAZIENKA	3.84 m <sup>2</sup>
4 POKÓJ	9.80 m <sup>2</sup>
5 POKÓJ	9.02 m <sup>2</sup>
6 BALKON	50.98 m <sup>2</sup>



\* PODANE WYMIARY SĄ POGŁĄDOWE I MOGĄ ULEC ZMIANIE NA ETAPIE PROJEKTU WYKONAWCZEGO I REALIZACJI.  
 POWIERZCHNIE SĄ LICZONE W ŚWIETLE MURÓW Z WARSTWAMI WYKOŃCZENIOWYMI, OSTATECZNA POWIERZCHNIA ZOSTANIE OBLICZONA NA PODSTAWIE OBIARU POWYKONAWCZEGO ZGODNIE Z NORMĄ ISO-PN-9836:1997