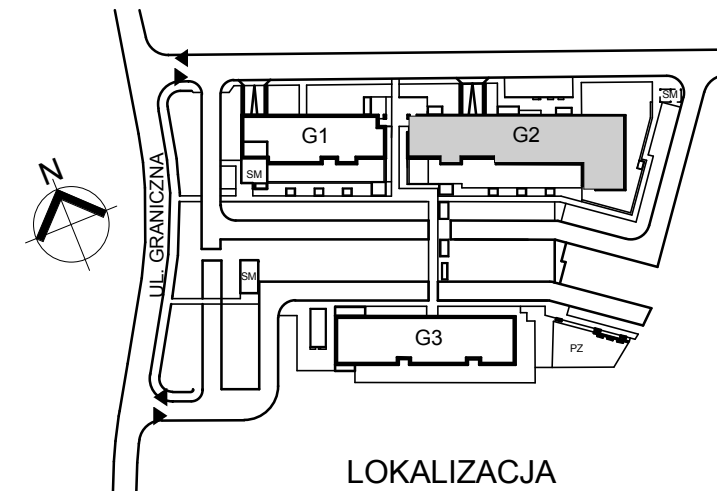
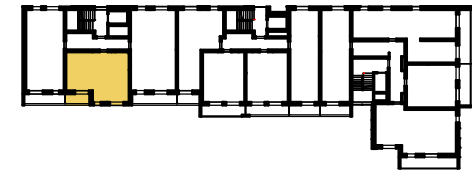
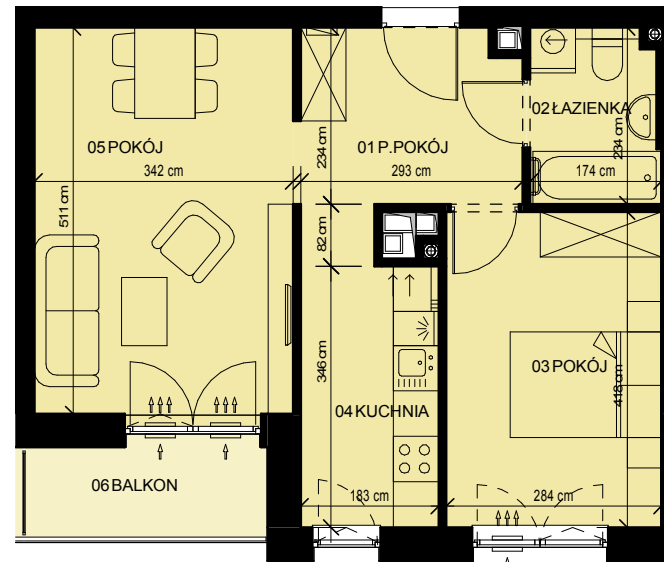




budynek **G2**
 mieszkanie nr **123**
 piętro **4**

ZESTAWIENIE POWIERZCHNI

1 P.POKÓJ	6.78 m ²
2 ŁAZIENKA	3.88 m ²
3 POKÓJ	11.88 m ²
4 KUCHNIA	7.10 m ²
5 POKÓJ	17.47 m ²
6 BALKON	4.13 m ²



* PODANE WYMIARY SĄ POGŁĄDOWE I MOGĄ ULEC ZMIANIE NA ETAPIE PROJEKTU WYKONAWCZEGO I REALIZACJI.
 POWIERZCHNIE SĄ LICZONE W ŚWIETLE MURÓW Z WARSTWAMI WYKOŃCZENIOWYMI, OSTATECZNA POWIERZCHNIA ZOSTANIE OBLICZONA NA PODSTAWIE OBIARU POWYKONAWCZEGO ZGODNIE Z NORMĄ ISO-PN-9836:1997