

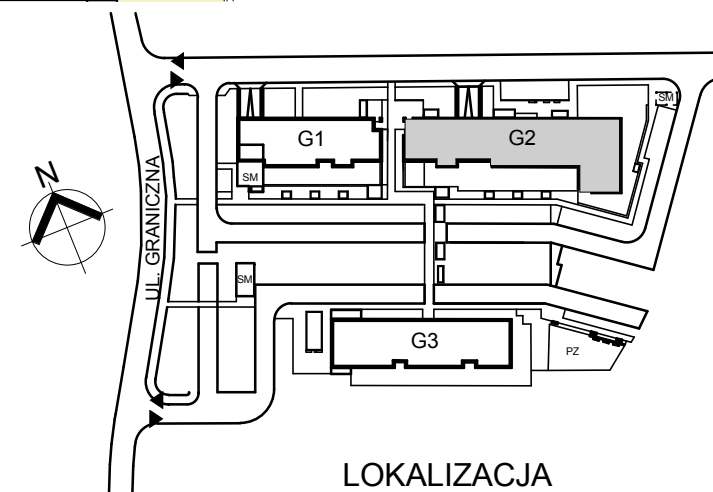
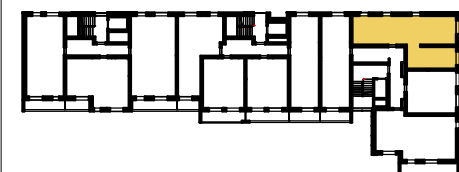
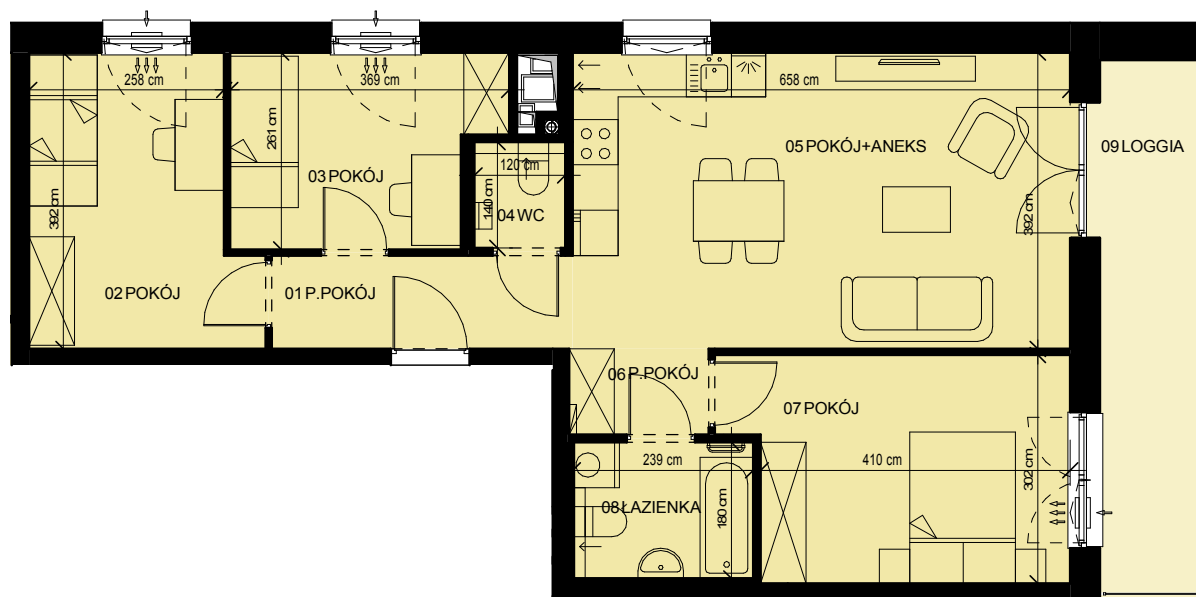


budynek
 mieszkanie nr
 piętro

G2
50
12

ZESTAWIENIE POWIERZCHNI

| | |
|---------------|----------------------|
| 1 P.POKÓJ | 4.92 m ² |
| 2 POKÓJ | 10.83 m ² |
| 3 POKÓJ | 8.70 m ² |
| 4 WC | 1.68 m ² |
| 5 POKÓJ+ANEKS | 25.89 m ² |
| 6 P.POKÓJ | 2.10 m ² |
| 7 POKÓJ | 13.01 m ² |
| 8 ŁAZIENKA | 4.27 m ² |
| | 71.40 m ² |
| 9 LOGGIA | 9.99 m ² |



LOKALIZACJA

* PODANE WYMIARY SĄ POGŁĄDOWE I MOGĄ ULEC ZMIANIE NA ETAPIE PROJEKTU WYKONAWCZEGO I REALIZACJI.
 POWIERZCHNIE SĄ LICZONE W ŚWIETLE MURÓW Z WARSTWAMI WYKOŃCZENIOWYMI, OSTATECZNA POWIERZCHNIA ZOSTANIE OBLICZONA NA PODSTAWIE OBIARU POWYKONAWCZEGO ZGODNIE Z NORMĄ ISO-PN-9836:1997