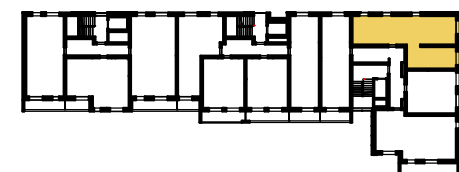
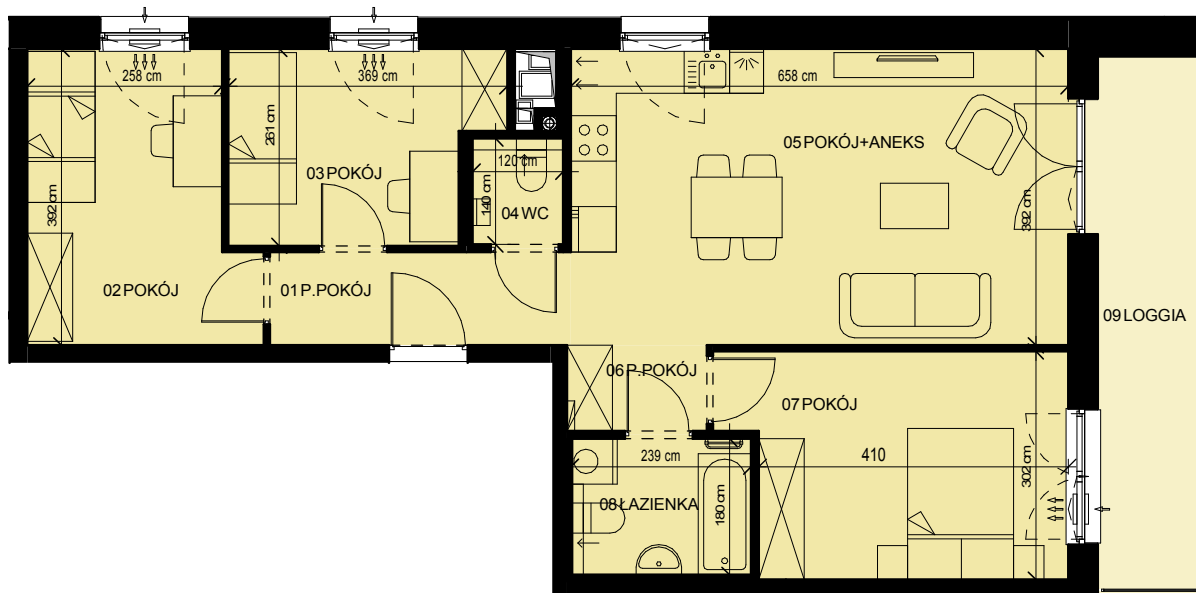




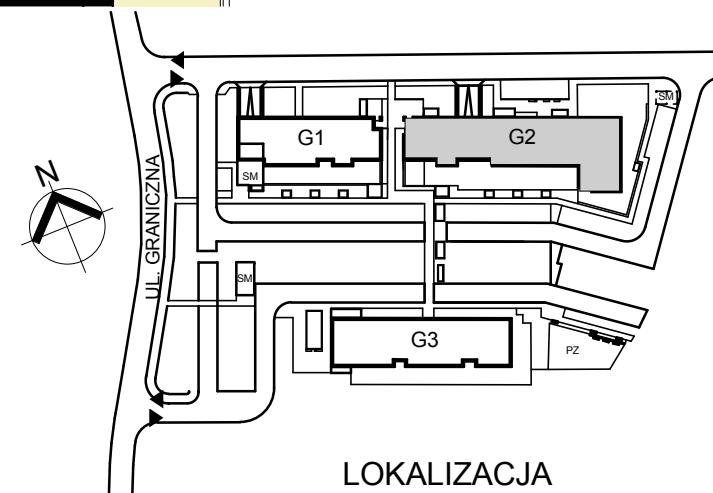
budynek  
 mieszkanie nr  
 piętro

**G2**  
**42**  
**10**



ZESTAWIENIE POWIERZCHNI

1 P.POKÓJ	4.92 m <sup>2</sup>
2 POKÓJ	10.83 m <sup>2</sup>
3 POKÓJ	8.70 m <sup>2</sup>
4 WC	1.68 m <sup>2</sup>
5 POKÓJ+ANEKS	25.89 m <sup>2</sup>
6 P.POKÓJ	2.10 m <sup>2</sup>
7 POKÓJ	13.01 m <sup>2</sup>
8 ŁAZIENKA	4.27 m <sup>2</sup>
	71.40 m <sup>2</sup>
9 LOGGIA	9.99 m <sup>2</sup>



LOKALIZACJA

\* PODANE WYMIARY SĄ POGLĄDOWE I MOGĄ ULEC ZMIANIE NA ETAPIE PROJEKTU WYKONAWCZEGO I REALIZACJI.  
 POWIERZCHNIE SĄ LICZONE W ŚWIETLE MURÓW Z WARSTWAMI WYKOŃCZENIOWYMI, OSTATECZNA POWIERZCHNIA ZOSTANIE OBLICZONA NA PODSTAWIE OBIARU POWYKONAWCZEGO ZGODNIE Z NORMĄ ISO-PN-9836:1997

PROJEKTANT:

**3D** architekci

tel. 17 250 26 37 [www.developres.pl](http://www.developres.pl) [mieszkania@developres.pl](mailto:mieszkania@developres.pl)

DevelopRes