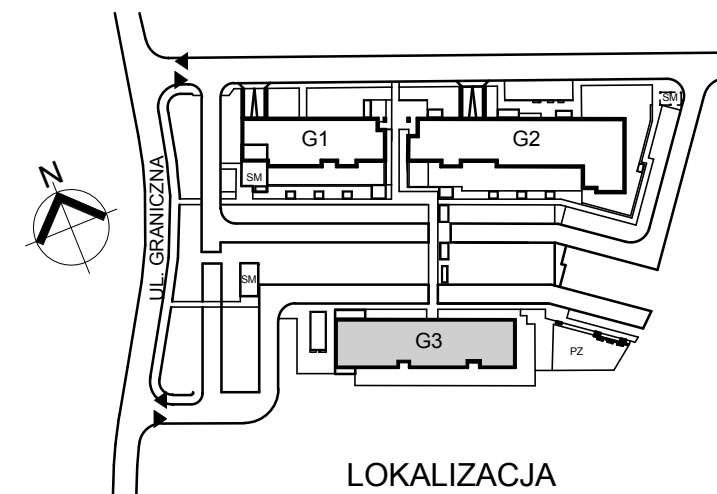
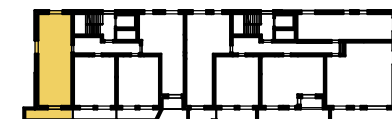
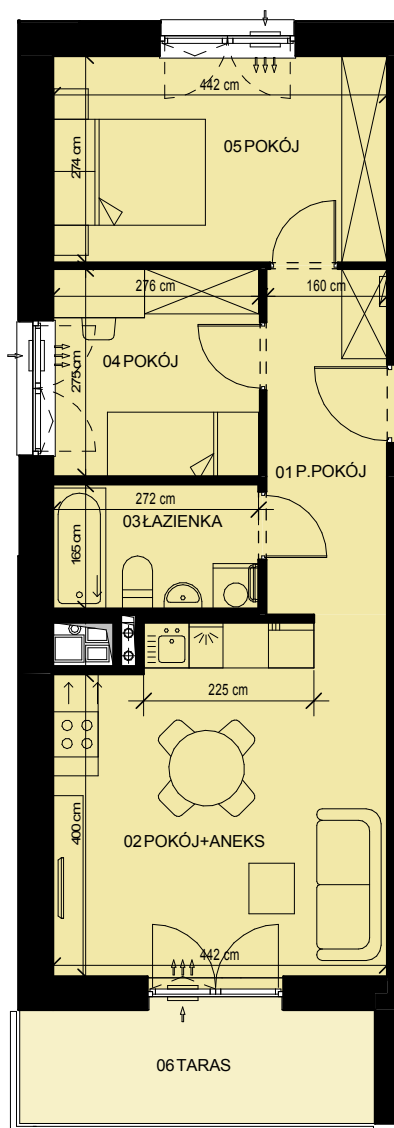




budynek **G3**
 mieszkanie nr **77**
 piętro **1**

ZESTAWIENIE POWIERZCHNI

| | |
|---------------|----------------------|
| 1 P.POKÓJ | 7.33 m ² |
| 2 POKÓJ+ANEKS | 19.99 m ² |
| 3 ŁAZIENKA | 4.49 m ² |
| 4 POKÓJ | 7.54 m ² |
| 5 POKÓJ | 12.09 m ² |
| 6 TARAS | 7.05 m ² |



* PODANE WYMIARY SĄ POGŁĄDOWE I MOGĄ ULEC ZMIANIE NA ETAPIE PROJEKTU WYKONAWCZEGO I REALIZACJI. POWIERZCHNIE SĄ LICZONE W ŚWIETLE MURÓW Z WARSTWAMI WYKOŃCZENIOWYMI, OSTATECZNA POWIERZCHNIA ZOSTANIE OBLICZONA NA PODSTAWIE OBMIARU POWYKONAWCZEGO ZGODNIE Z NORMĄ ISO-PN-9836:1997