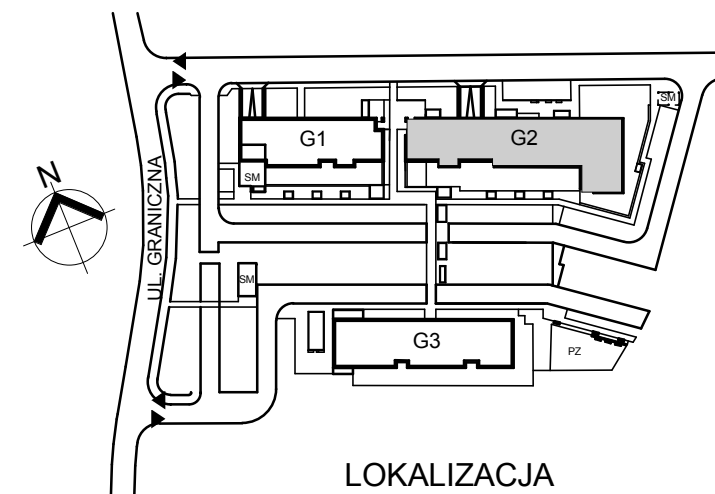
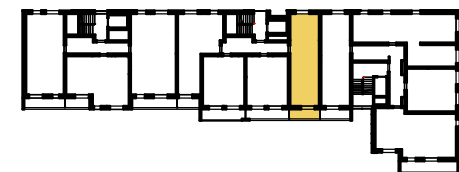




budynek **G2**  
mieszkanie nr **96**  
piętro **10**

ZESTAWIENIE POWIERZCHNI

|               |                      |
|---------------|----------------------|
| 1 P.POKÓJ     | 4.34 m <sup>2</sup>  |
| 2 POKÓJ       | 13.63 m <sup>2</sup> |
| 3 ŁAZIENKA    | 4.29 m <sup>2</sup>  |
| 4 POKÓJ+ANEKS | 23.74 m <sup>2</sup> |
| 5 LOGGIA      | 46.00 m <sup>2</sup> |
|               | 5.25 m <sup>2</sup>  |



\* PODANE WYMIARY SĄ POGŁĄDOWE I MOGĄ ULEC ZMIANIE NA ETAPIE PROJEKTU WYKONAWCZEGO I REALIZACJI.  
POWIERZCHNIE SĄ LICZONE W ŚWIETLE MURÓW Z WARSTWAMI WYKOŃCZENIOWYMI, OSTATECZNA POWIERZCHNIA ZOSTANIE OBLICZONA NA PODSTAWIE OBIARU POWYKONAWCZEGO ZGODNIE Z NORMĄ ISO-PN-9836:1997