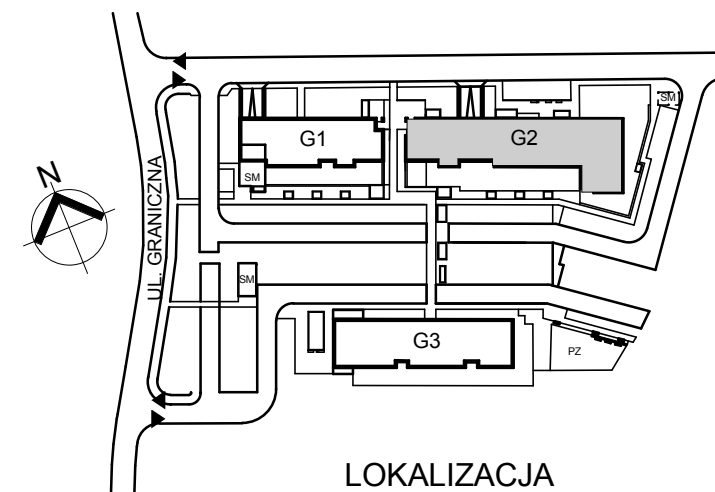
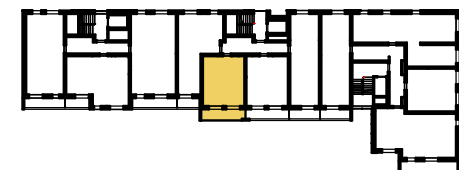
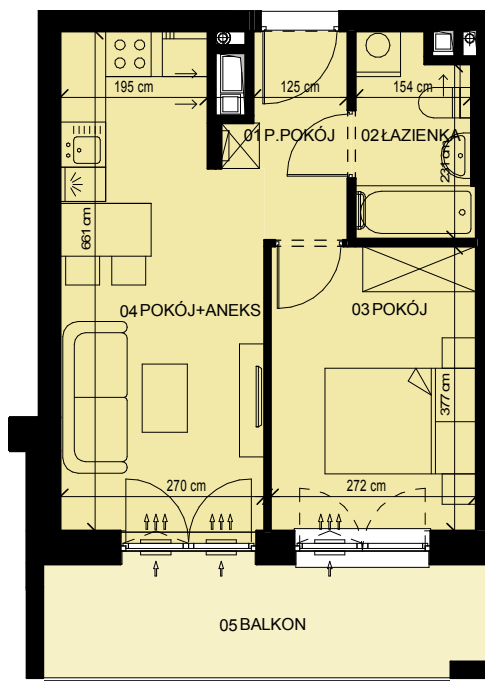




budynek **G2**
mieszkanie nr **86**
piętro **7**

ZESTAWIENIE POWIERZCHNI

| | |
|---------------|----------------------|
| 1 P.POKÓJ | 3.57 m ² |
| 2 ŁAZIENKA | 3.99 m ² |
| 3 POKÓJ | 10.24 m ² |
| 4 POKÓJ+ANEKS | 16.49 m ² |
| 5 BALKON | 8.69 m ² |



LOKALIZACJA

* PODANE WYMIARY SĄ POGLĄDOWE I MOGĄ ULEC ZMIANIE NA ETAPIE PROJEKTU WYKONAWCZEGO I REALIZACJI.
POWIERZCHNIE SĄ LICZONE W ŚWIETLE MURÓW Z WARSZTAMI WYKOŃCZENIOWYMI, OSTATECZNA POWIERZCHNIA ZOSTANIE OBLICZONA NA PODSTAWIE OBIARU POWYKONAWCZEGO ZGODNIE Z NORMĄ ISO-PN-9836:1997