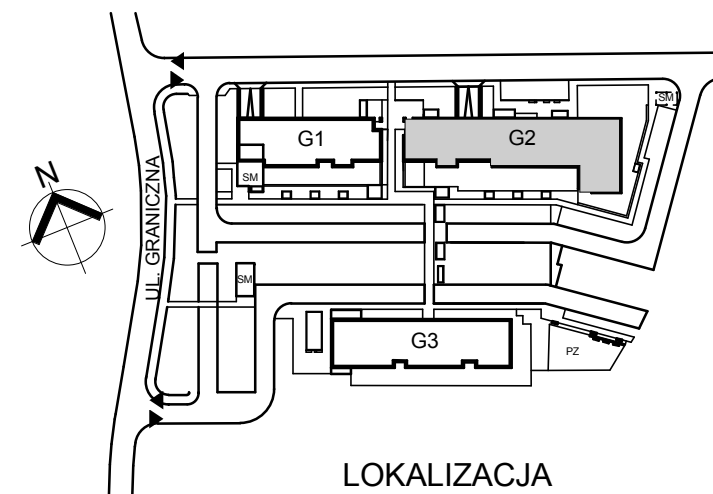
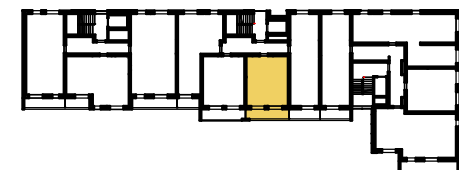
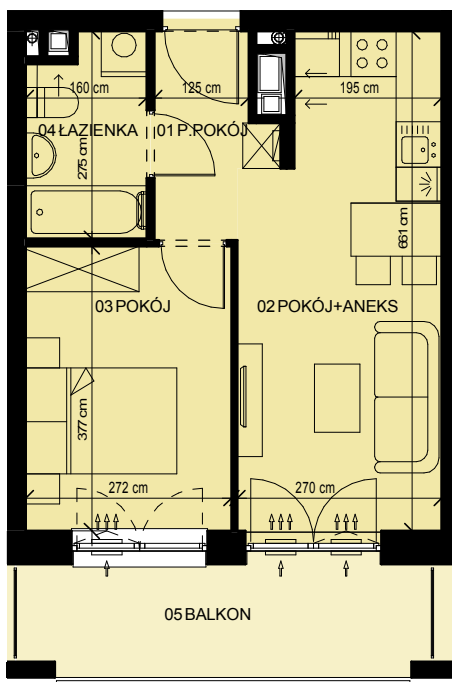




budynek **G2**
 mieszkanie nr **85**
 piętro **7**

ZESTAWIENIE POWIERZCHNI

1 P.POKÓJ	3.57 m ²
2 POKÓJ+ANEKS	16.49 m ²
3 POKÓJ	10.24 m ²
4 ŁAZIENKA	4.09 m ²
	34.39 m ²
5 BALKON	8.11 m ²



* PODANE WYMIARY SĄ POGLĄDOWE I MOGĄ ULEC ZMIANIE NA ETAPIE PROJEKTU WYKONAWCZEGO I REALIZACJI.
 POWIERZCHNIE SĄ LICZONE W ŚWIETLE MURÓW Z WARSTWAMI WYKOŃCZENIOWYMI, OSTATECZNA POWIERZCHNIA ZOSTANIE OBLICZONA NA PODSTAWIE OBIARU POWYKONAWCZEGO ZGODNIE Z NORMĄ ISO-PN-9836:1997