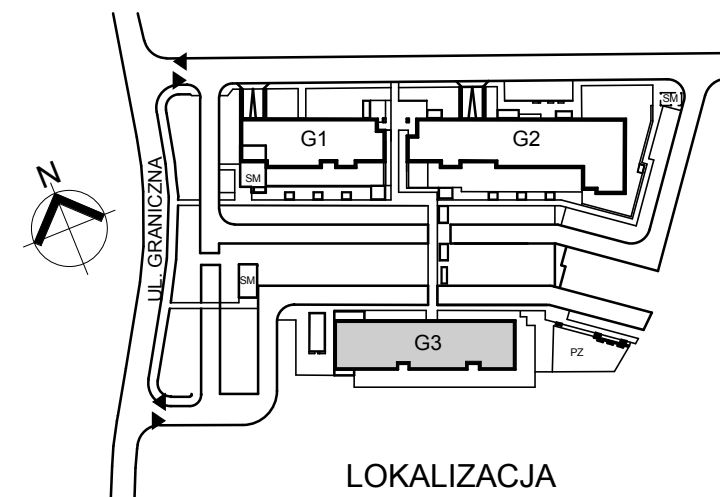
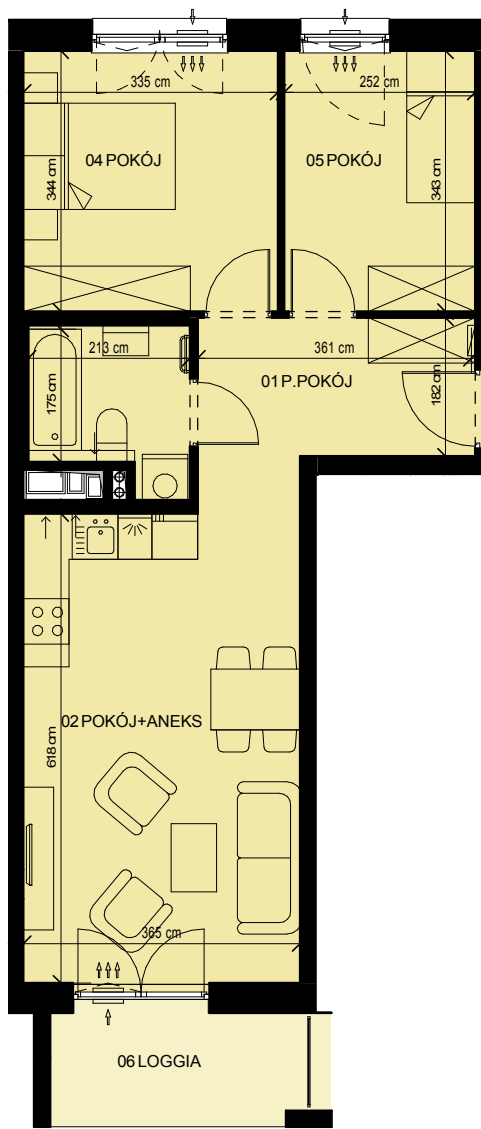




budynek **G3**  
mieszkanie nr **70**  
piętro **13**

ZESTAWIENIE POWIERZCHNI

1 P.POKÓJ	6.67 m <sup>2</sup>
2 POKÓJ+ANEKS	23.56 m <sup>2</sup>
3 ŁAZIENKA	4.20 m <sup>2</sup>
4 POKÓJ	11.52 m <sup>2</sup>
5 POKÓJ	8.64 m <sup>2</sup>
6 LOGGIA	5.03 m <sup>2</sup>



\* PODANE WYMIARY SĄ POGLĄDOWE I MOGĄ ULEC ZMIANIE NA ETAPIE PROJEKTU WYKONAWCZEGO I REALIZACJI.  
POWIERZCHNIE SĄ LICZONE W ŚWIETLE MURÓW Z WARSTWAMI WYKONCZENIOWYMI, OSTATECZNA POWIERZCHNIA ZOSTANIE OBLICZONA NA PODSTAWIE OBIARU POWYKONAWCZEGO ZGODNIE Z NORMĄ ISO-PN-9836:1997